



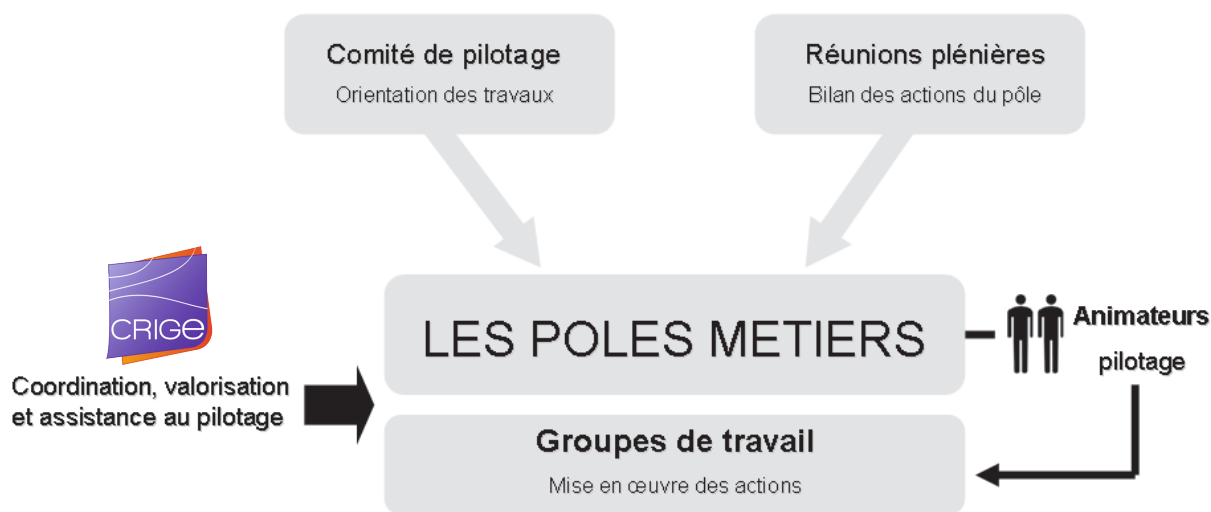
Agriculture

L'information géographique pour la gestion des territoires agricoles

La gestion des territoires agricoles revêt des enjeux multiples et variés. L'urbanisation excessive et mal maîtrisée grignote les terres arables, les obligations du développement durable imposent de revoir les pratiques culturales, tandis que l'exigence de qualité des consommateurs nécessite un suivi rigoureux des cultures. Pour répondre à l'ensemble de ces questions, les acteurs du domaine agricole ont besoin d'outils performants à la fois d'observation, de suivi, de gestion, d'évaluation et de préservation de leur activité. Les SIG font partie de ces outils.

Depuis plusieurs années en région Provence-Alpes-Côte d'Azur, l'Etat, la Région et les Départements soutiennent le **Centre Régional de l'Information Géographique (CRIGE)** pour favoriser et coordonner l'acquisition, la production et la mutualisation d'informations géographiques dans les services publics.

Pour répondre efficacement aux attentes des gestionnaires, des producteurs et utilisateurs de ces données localisées, le CRIGE les rassemble par domaine d'activité au sein des **POLES METIERS**.



Fonctionnement et objectifs du POLE METIER AGRICULTURE

Le pôle métier Agriculture du CRIGE-PACA regroupe tous les acteurs régionaux ou départementaux intéressés et concernés par la connaissance, la gestion et l'aménagement de l'espace agricole et rural avec pour objectifs : le développement d'informations, de méthodes et d'applications géomatiques. Les acteurs du pôle définissent des projets prioritaires. Ces projets sont mis en œuvre par des groupes de travail opérationnels composés d'organismes volontaires.

L'animation du pôle est assurée par la **Direction Régionale de l'Alimentation, de l'Agriculture et de la Forêt en région Provence-Alpes-Côte d'Azur** et par la **Chambre Régionale d'Agriculture**.

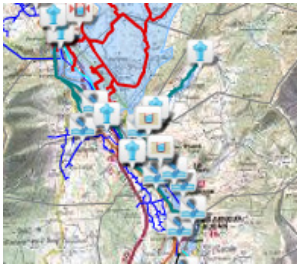
Le pôle métier rassemble près de 220 personnes issues en priorité des collectivités et des services de l'Etat mais également des chercheurs, des acteurs associatifs et des organismes privés.



Les AXES DE TRAVAIL

- Faciliter les échanges entre les géomaticiens du secteur agricole
- Développer la production de bases des données prioritaires pour la gestion et le suivi des espaces agricoles
- Valoriser et diffuser les bases de données produites par les organismes agricoles
- Créer et maintenir un réseau local d'utilisateurs et d'experts en information géographique agricole

Les principales actions du POLE METIER AGRICULTURE

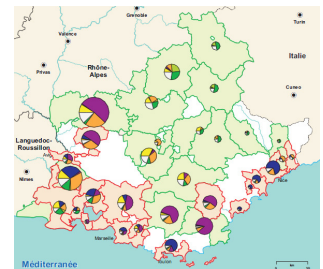


Base de données sur l'hydraulique régionale BD HYDRA®

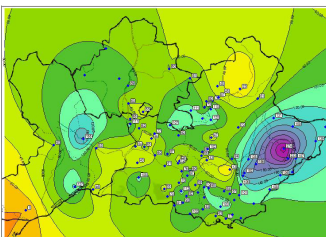
La BD HYDRA® est un outil de connaissance des réseaux d'hydraulique rurale, à destination des financeurs et gestionnaires du réseau d'irrigation régional. Elle contient des informations sur l'implantation et les caractéristiques des ouvrages hydrauliques ainsi que des renseignements administratifs sur les structures de gestion de l'eau. Elle permet d'assurer un suivi de l'état du réseau et des équipements, de programmer des travaux d'entretiens et des opérations nouvelles.

Réalisation d'un atlas de l'identité agricole du territoire régional

La première version de cet atlas est le fruit d'une collaboration entre la DRAAF, le Conseil Régional et la Chambre Régionale d'Agriculture. L'atlas se base sur l'exploitation des résultats du Recensement Agricole complétés par les données propres de chaque partenaire. L'atlas doit être actualisé à partir du nouveau Recensement Agricole 2010 afin d'offrir une vision actuelle des différents territoires agricoles de projet de la région PACA.



Mutualisation des données climatiques régionales



Le changement climatique et l'application de nombreuses directives environnementales rendent essentielle l'acquisition de bases de données climatiques fiables et représentatives sur la région.

Cette démarche passe par la mise en place d'un circuit de collecte et d'intégration des données météorologiques disponibles sur l'ensemble des territoires de la région Provence-Alpes-Côte d'Azur auprès des divers acteurs concernés.

Cartographie des périmètres et signes de qualité des productions agricoles régionales

Afin de communiquer sur la richesse des productions locales, une démarche de localisation et d'information sur les périmètres et signes de qualité des productions agricoles de la région PACA (AOC, Labels, IGP) a été initiée. Le traitement des informations collectées sera présenté sous la forme d'une carte interactive en ligne à destination des acteurs publics de la Région.



Définition d'une nomenclature d'occupation agricole des sols régionale



Ce projet consiste à réaliser une déclinaison au niveau local du thème agriculture de la nomenclature de la base de données d'occupation du sol régionale OCSOL-PACA. Il a pour but de produire suivant une légende commune à tous les acteurs du monde agricole une cartographie précise de l'emprise et de la vocation des territoires agricoles de la région. Ce travail s'appuie sur les nomenclatures existantes développées au niveau local.

Pour rejoindre le pôle Agriculture : polemetier.agriculture@crige-paca.org

Contact :

Romain BUCHAUT (coordinateur des pôles métiers du CRIGE-PACA)

Brigitte BACCAINI et Lionel RODRIGUEZ (animateurs du pôle métier Agriculture)