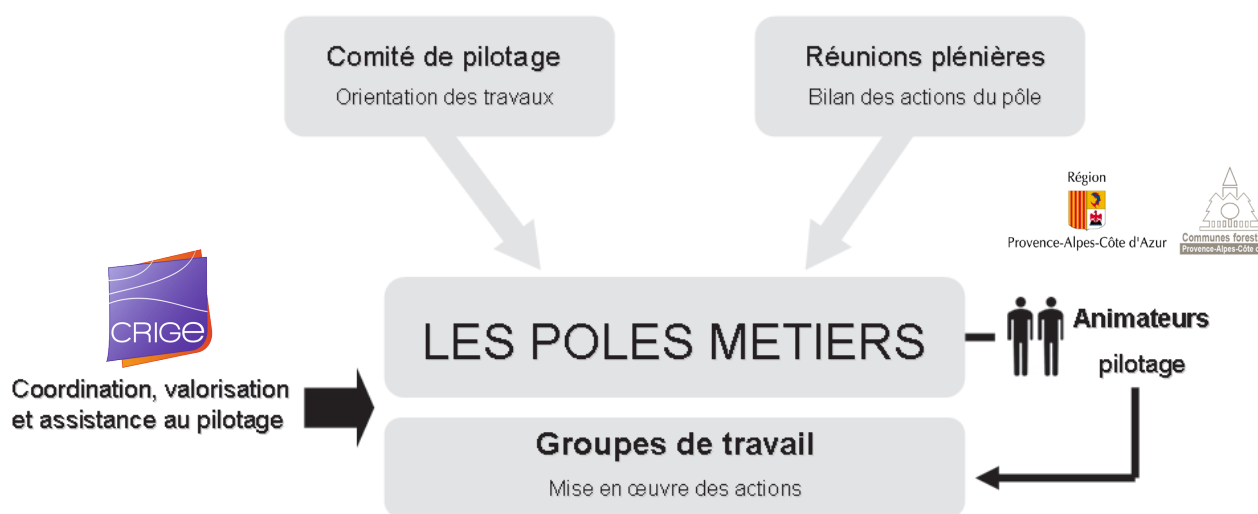


L'information géographique au service des forestiers

Les espaces forestiers de la zone méditerranéenne sont soumis à de fortes pressions (urbanisation, tourisme, risque d'incendie,...) et subissent des évolutions majeures. Qu'ils soient gestionnaires ou exploitants, en charge de sa protection ou de sa mise en valeur ou bien simples promeneurs, les acteurs du domaine forestier font de la maîtrise des espaces forestiers leur priorité. Afin d'assurer la gestion et la préservation de ces espaces, il est nécessaire d'établir un suivi précis et régulier de leur évolution. Pour cela, les acteurs ont besoin d'outils performants à la fois d'observation, de gestion et d'évaluation. Les SIG en font partie.

Depuis plusieurs années en région Provence-Alpes-Côte d'Azur, l'Etat, la Région et les Départements soutiennent le Centre Régional de l'Information Géographique (CRIGE) pour favoriser et coordonner l'acquisition, la production et la mutualisation d'informations géographiques dans les services publics.

Pour connaître et répondre aux attentes des producteurs et des utilisateurs de données localisées en les impliquant dans des démarches de projet, le CRIGE les réunit par domaine d'activité au sein des POLES METIERS.

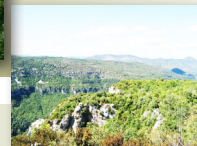
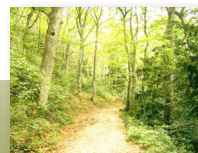


Fonctionnement et objectifs du POLE METIER FORET

Le pôle métier Forêt du CRIGE-PACA regroupe tous les acteurs régionaux et départementaux intéressés et concernés par la connaissance et la gestion des espaces forestiers avec pour objectifs la création de données géolocalisées, le développement de méthodes et d'applications géomatiques. Les acteurs du pôle définissent en commun des chantiers prioritaires. Ces chantiers sont mis en œuvre par des groupes de travail opérationnels composés d'organismes volontaires.

L'animation du pôle est assurée par les Communes forestières Provence-Alpes-Côte d'Azur, en collaboration avec la Région PACA, dans le cadre de l'Observatoire de la Forêt Méditerranéenne.

Le pôle métier rassemble près de 190 personnes issues en priorité des collectivités et des services de l'Etat mais également des chercheurs, des acteurs associatifs et des organismes privés.



Les AXES DE TRAVAIL

- Recensement, collecte et diffusion des données numérisées par les différents organismes et services forestiers
- Acquisition et production de bases de données pour le suivi et l'aide à la décision en matière de politique forestière
- Mise en réseau des utilisateurs d'informations géographiques forestières pour l'échange d'expériences
- Concertation sur les besoins en information géolocalisée dans le domaine forestier

Les principales actions du POLE METIER FORET



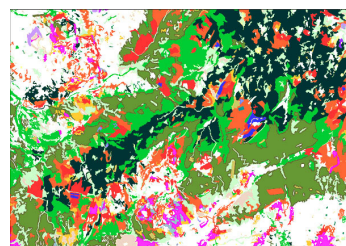
Diffusion en ligne des données métiers forestières produites par des acteurs locaux

Dans le cadre du pôle métier, mise en place d'une organisation pour l'inventaire, le catalogage des bases de données métiers produites et leur mise en ligne sur le portail www.crige-paca.org.

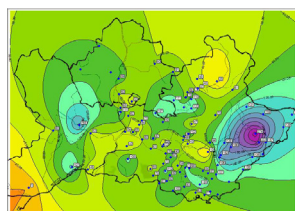
Les données disponibles sont régulièrement mises à jour par les Communes forestières PACA.

Acquisition d'un inventaire forestier national adapté aux spécificités de la forêt méditerranéenne

La base de données de l'Inventaire forestier national (IFN) a été acquise en 2004 par le CRIGE. Une enquête de besoins auprès des membres du pôle dans le cadre de l'actualisation de cette cartographie, a poussé à la définition avec l'IFN d'une nouvelle nomenclature spécifique à la forêt méditerranéenne. Mieux adaptée aux attentes des utilisateurs et des professionnels du domaine forestier, cette base de données précise et très complète, constitue aujourd'hui un fond de plan de référence. Acquis par les Communes Forestières sa production par lot départemental s'étale sur la période 2010-2014.



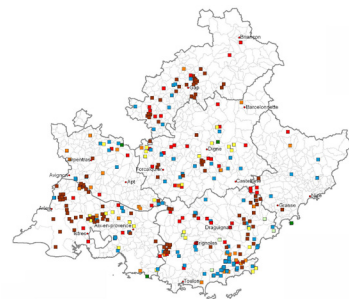
Mutualisation des données climatiques régionales



Initialement développée dans le cadre d'un groupe de travail du Pôle métier Agriculture, cette thématique est aujourd'hui transversale. Elle vise la mise en œuvre d'un circuit de collecte et d'intégration des données météorologiques disponibles sur le territoire de la Région PACA. Issues de sources diverses, ces données une fois harmonisées et fiabilisées seront utiles pour traiter la question de l'évolution de la forêt méditerranéenne face aux changements climatiques.

Inventaire des placettes forestières en PACA

Le catalogage des placettes forestières (zones tests) gérées par différentes structures au sein d'une base de données commune, a permis d'établir une cartographie régionale offrant une meilleure visibilité de l'existence et de la localisation de ces placettes dispersées dans les différents espaces forestiers de la Région PACA.



Faisabilité d'un référentiel pour la desserte forestière



La définition d'un référentiel pour la desserte forestière en cohérence avec les activités d'exploitation de la forêt (limitations tonnage, places de dépôt, aires de retournement,...) de Défense des forêts contre les incendies (pistes DFCI) et d'accueil du public (Plan départemental des Itinéraires de Promenade et de Randonnée) est un enjeu pour faciliter la connaissance et l'échange d'information entre les nombreux acteurs de la forêt.

Pour rejoindre le pôle Forêt : polemetier.forêt@crige-paca.org

Contact : Romain BUCHAUT (coordinateur des pôles métiers du CRIGE-PACA)
Caroline OLIVERO (animatrice du pôle métier Forêt)

