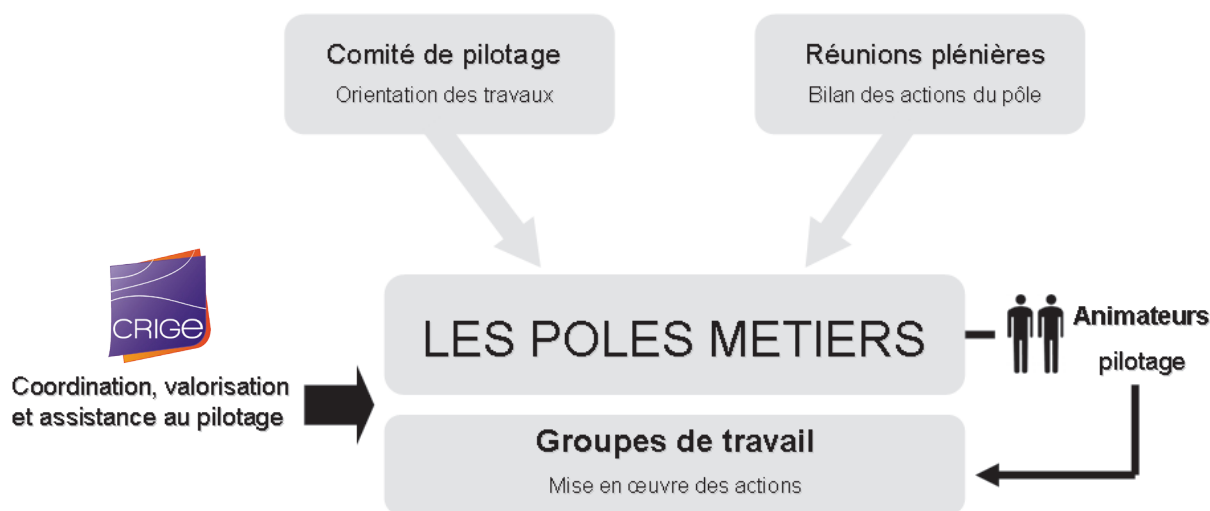


Mer & Littoral

L'information géographique pour la gestion des territoires littoraux dans un espace terre-mer intégré

En zone méditerranéenne, la forte anthropisation des espaces côtiers couplée avec l'accroissement de phénomènes météorologiques extrêmes, entraînent au fil du temps un certain nombre de modifications physiques du littoral amplifiant ainsi les risques d'inondation, de submersion et l'accentuation de l'érosion du trait de côte. Compte tenu de ces évolutions, la gestion des territoires côtiers revêt des enjeux multiples et variés, nécessitant la mise en place d'outils d'observation et de suivi performants répondant à l'ensemble des acteurs de la Mer et du Littoral.

Depuis plusieurs années en région Provence-Alpes-Côte d'Azur, l'Etat, la Région et les Départements soutiennent le Centre Régional de l'Information Géographique (CRIGE) pour favoriser et coordonner l'acquisition, la production et la mutualisation d'informations géographiques dans les services publics. Pour répondre efficacement aux attentes des gestionnaires, des producteurs et utilisateurs de ces données localisées, le CRIGE les rassemble par domaine d'activité au sein des POLES METIERS.



Fonctionnement et objectifs du POLE METIER MER ET LITTORAL

Le pôle métier Mer et Littoral du CRIGE-PACA est une instance de réflexion dédiée à l'organisation et à la coordination pour l'acquisition de données et d'outils cartographiques nécessaires à la gestion du littoral de cette région. Il fonctionne par le biais de groupes de travail, mis en place dès lors que des besoins "communs" sont exprimés.

Animé par le service Mer de la Région PACA, son comité de pilotage est constitué de la DIRM Méditerranée, la Préfecture Maritime Méditerranée, la DREAL et du SGAR. Il permet entre autre de relayer les actualités nationales vers le territoire régional et de transmettre les besoins locaux aux instances nationales.

Le pôle métier rassemble près de 170 personnes issues en priorité des collectivités et des services de l'Etat mais également des chercheurs, des acteurs associatifs et plusieurs bureaux d'études du domaine.

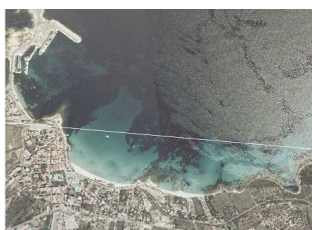


Les AXES DE TRAVAIL

- Acquérir de l'information géographique sur le milieu littoral en complétant les lacunes existantes dans ce domaine et en fédérant les efforts des partenaires "littoraux" au travers des groupes de travail
- Favoriser l'harmonisation des données de l'information géographique littorale de la région Provence-Alpes-Côte d'Azur à partir de la plateforme du CRIGE
- Faciliter les échanges et améliorer la connaissance des acteurs sur l'existence des données à leur disposition pour répondre aux besoins locaux et régionaux

Les principales actions du POLE METIER MER ET LITTORAL

Des orthophotographies littorales disponibles sur la façade méditerranéenne



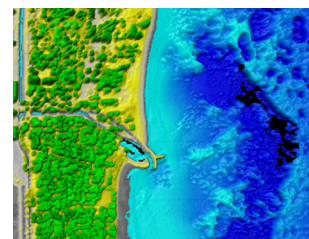
L'orthophotographie littorale est une base de données spécifique d'observation de la bande littorale produite par le ministère de l'écologie. C'est un des éléments de base du référentiel à grande échelle de la zone côtière. L'acquisition régulière sur des pas de temps les plus rapprochés possibles de photographies aériennes de la bande terrestre et littorale est nécessaire pour assurer le suivi des évolutions du trait de côte.

- Rédaction d'un argumentaire sur l'intérêt de l'acquisition de cette base communiqué au MEDDTL

L'acquisition de la base de données Litto 3D®

Litto3D est un modèle numérique de terrain continu terre-mer de précision décimétrique coproduit par le SHOM et l'IGN. Cette base constitue une source d'information très riche et un outil performant pour une gestion rigoureuse des espaces littoraux à enjeux ou menacés.

Dans le domaine de l'adaptation au changement climatique, Litto3D permet d'affiner les prévisions et de justifier le renforcement de certaines politiques publiques pour la mise en place de systèmes de protection efficaces en cas de survenue d'événements météorologiques extrêmes.



- Réponse à la consultation nationale sur les propositions pour un Plan des submersions marines et crues rapides

Adaptation au changement climatique

Les Départements littoraux ont coordonné avec l'appui du pôle métier, la production de nombreuses études multi-partenariales sur l'érosion du trait de côte. Ces études ont été répertoriées, mises en forme et sont accessibles sur le site du CRIGE. La connaissance, la disponibilité et la diffusion élargie de ces informations permettent d'améliorer la gestion des espaces côtiers. Les travaux se poursuivent en vue d'augmenter la collecte des études et données sur l'évolution des côtes et d'en faciliter encore l'accès à tous les acteurs du littoral.

- Lieu d'échanges d'expériences entre les différents acteurs du littoral de la sphère publique

Météo-France : vers la vigilance "Vagues-submersion"

La prévision des risques de forte vague et submersion peut être améliorée grâce à la mise en place d'un partenariat entre les communes, les acteurs de terrain et Météo-France. Afin d'affiner les prévisions dans ce domaine, il est nécessaire de réfléchir aux modalités de transmission et d'intégration par Météo-France, des informations disponibles sur les phénomènes survenus sur le littoral.

- Instance de concertation des acteurs concernés

