

# 10 ANS D'UTILISATION DE LA BD OCSOL EN SAFER



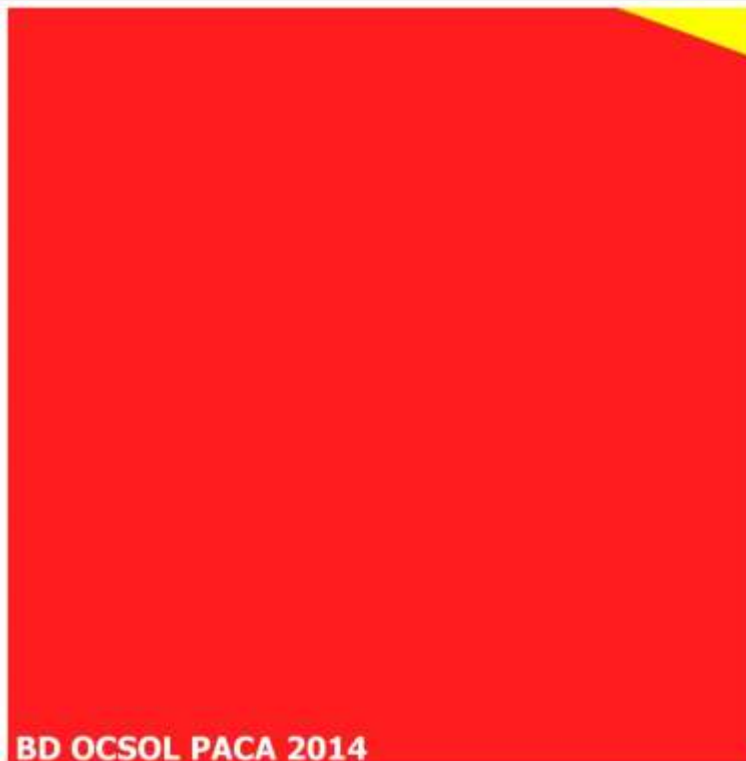
Du  
descriptif  
local...



...à l'analyse globale  
des pressions foncières  
*par croisement entre l'OcSol  
et le marché foncier régional*



## Ortho ou Ocsol ?



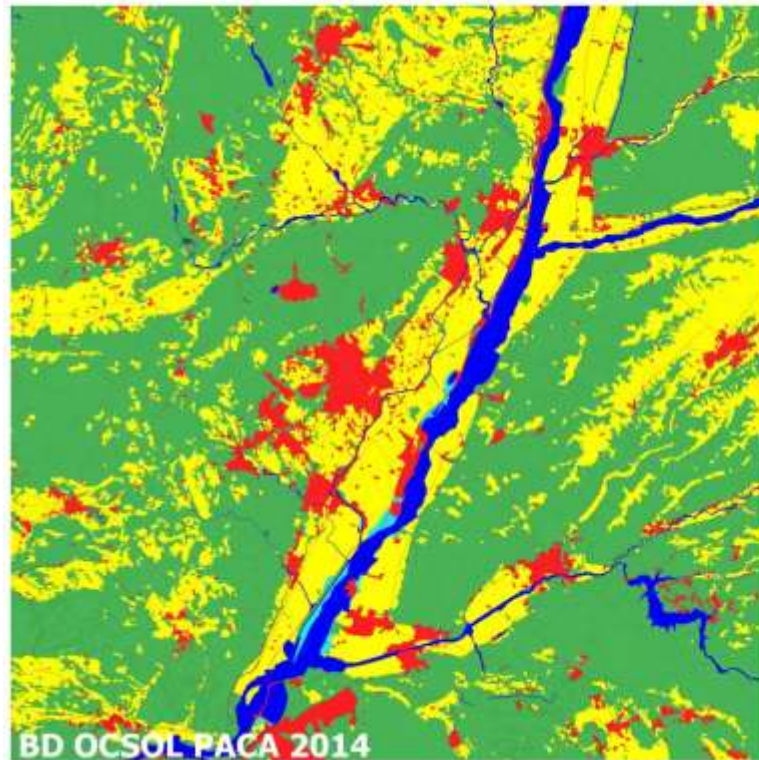
Zoom au 1/1 600  
sur le quartier du  
nouvel hôpital  
à Manosque

### Occupation des sols en 2014

-  FORETS / NATURELS
-  SURFACES D EAU
-  AGRICOLES
-  ARTIFICIALISES
-  ZONES HUMIDES

Prenons un peu de hauteur !

## Ortho ou Ocsol ?



Zoom au 1/160 000  
sur le quartier du  
nouvel hôpital  
à Manosque

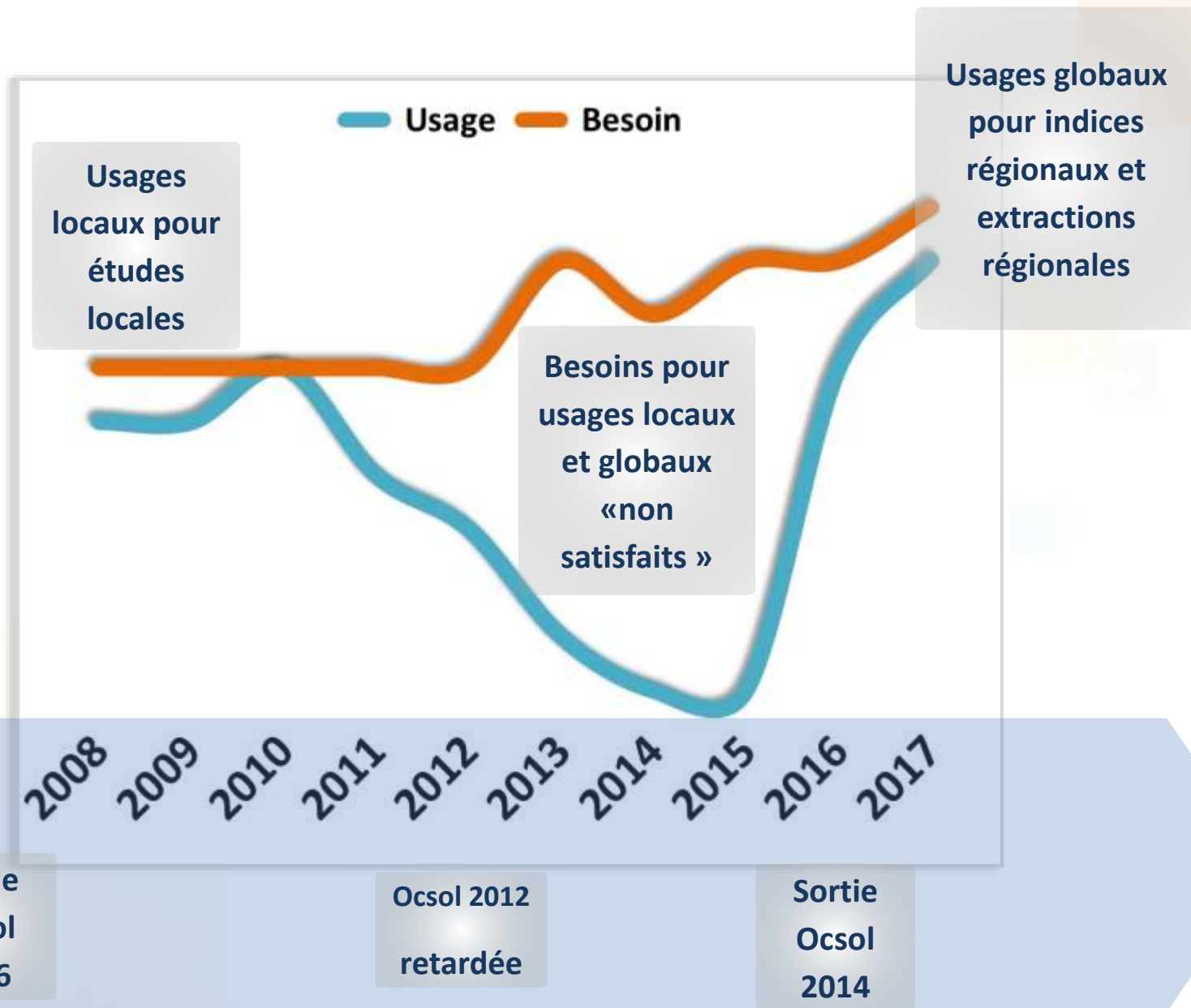
**Occupation des sols  
en 2014**

- FORETS / NATURELS
- SURFACES D EAU
- AGRICOLES
- ARTIFICIALISES
- ZONES HUMIDES

©BD ORTHO IGN® 2015

BD OCSOL PACA 2014







## Ses missions

Aménager les  
structures des  
exploitations  
agricoles et  
forestières

Protection de  
l'environnement

Accompagner le  
développement  
local

Connaissance  
des Territoires



## Le service

### Etudes et Carto

Service  
technique  
GPS / Carto...

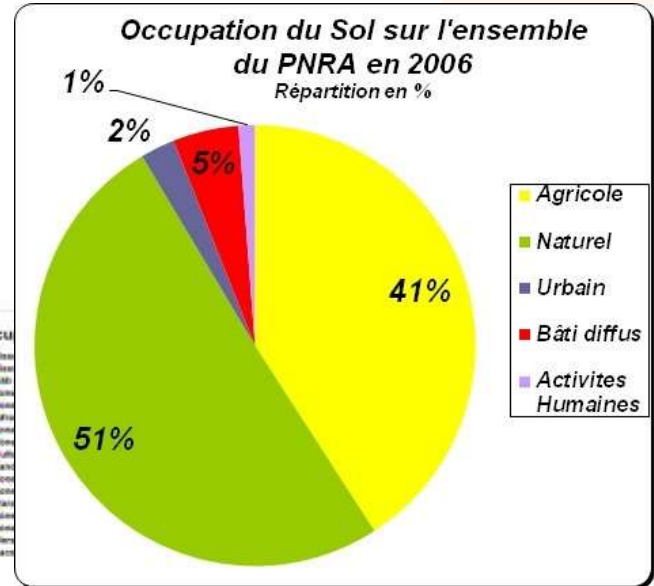
Exploitation et analyse de la base de la...

**BD Safer =  
Notifications de ventes +  
dossiers de ventes Safer**



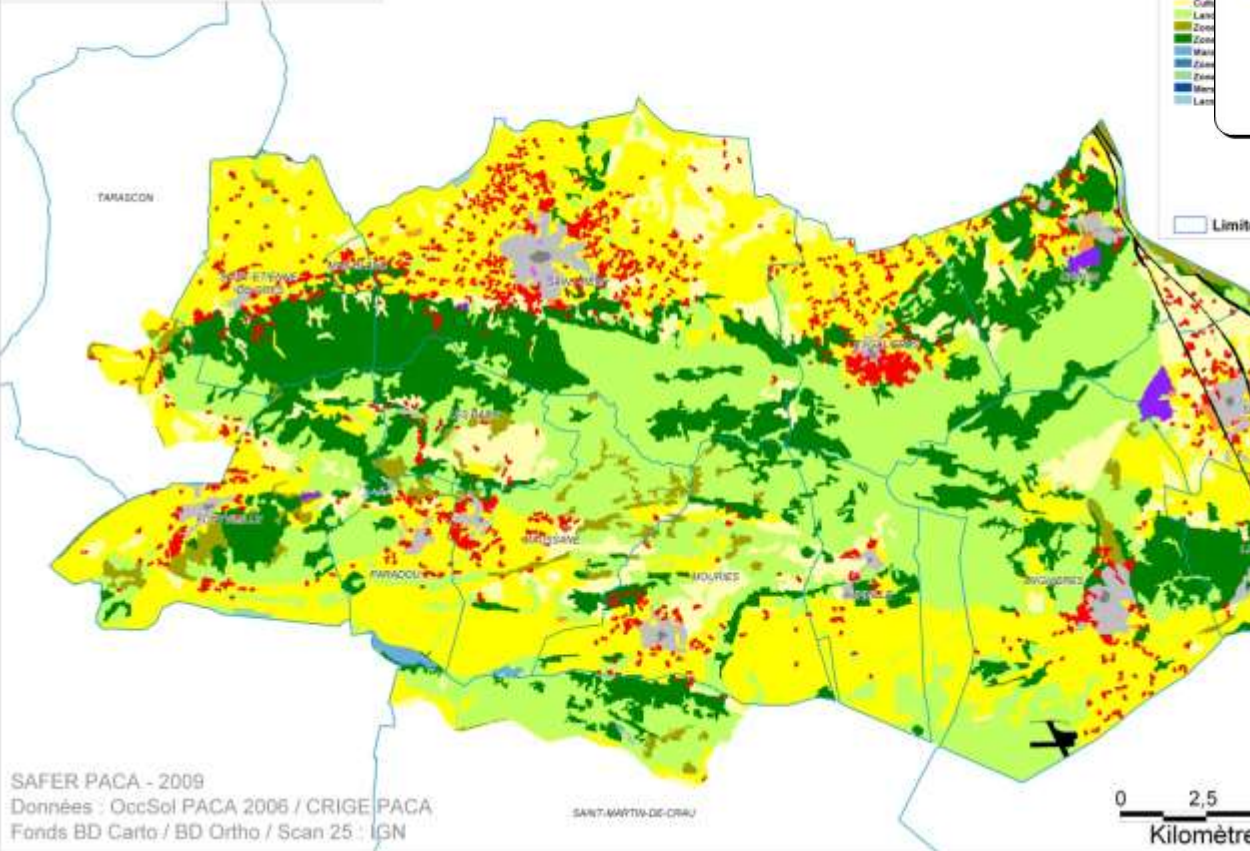
Cadre : Etudes de Stratégie foncière / PLU / SCoT

Usage « brut »



## L'occupation du Sol en 2006

Mise en oeuvre de la politique et de la stratégie Foncière sur le territoire du PNR des Alpilles  
Etude du Marché foncier 2002 - 2008



	Agricole	Naturel	Urbain	Diffus	Activ
AUREILLE	44%	51%	2%	2%	0%
LES BAUX	23%	73%	1%	3%	0%
EYGALIERES	32%	57%	1%	10%	0%
EYGUIERES	33%	61%	3%	3%	1%
FONTVIEILLE	42%	52%	2%	4%	0%
LAMANON	41%	48%	4%	2%	5%
MAS BLANC	54%	26%	0%	20%	0%
MAUSSANE	43%	51%	2%	4%	0%
MOURIES	48%	46%	3%	3%	0%
ORGON	23%	67%	2%	4%	4%
PARADOU	53%	38%	4%	5%	0%
ST ETIENNE	52%	41%	1%	6%	0%
ST MARTIN	23%	77%	0%	0%	0%
ST REMY	49%	39%	4%	8%	0%
SENAS	57%	24%	5%	7%	8%
TARASCON	49%	45%	0%	5%	0%
<b>TOTAL PNRA</b>	<b>41%</b>	<b>50%</b>	<b>3%</b>	<b>5%</b>	<b>1%</b>

SAFER PACA - 2009  
Données : OccSol PACA 2006 / CRIGE PACA  
Fonds BD Carto / BD Ortho / Scan 25 : IGN



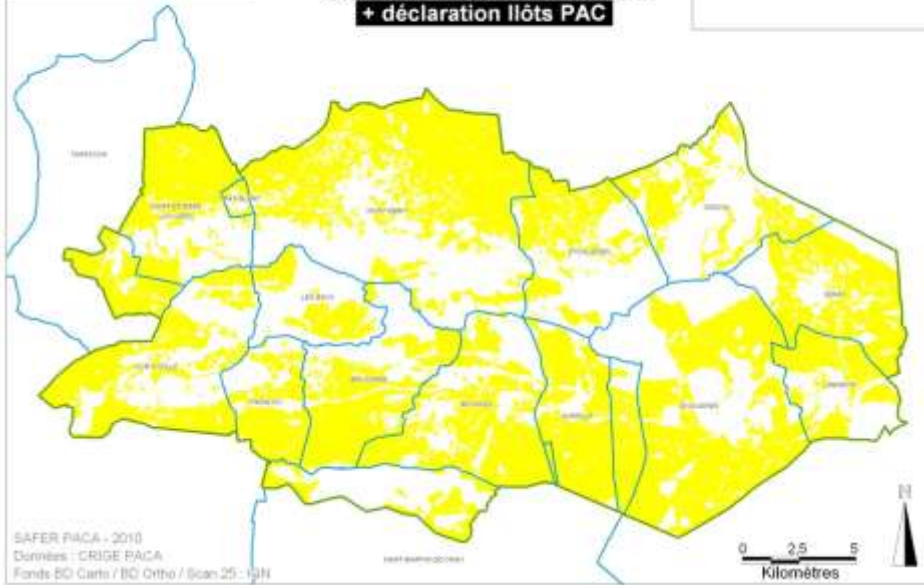
Cadre : Etudes de Stratégie foncière / PLU / SCoT

## Enrichissement

Mise en œuvre de la politique et de la stratégie Foncière sur le territoire du PNR des Alpes

**Agriculture "Effective"**  
**Occupation Agricole des sols**  
**+ déclaration Ilôts PAC**

■ Agriculture "Effective"  
■ Liste de commune  
■ Liste de PNR



SAFER PACA - 2010  
Données : CRIGE PACA  
Fonds BD Cartho / BD Ortho / Scan 25 - IGN

Exemple :  
Extraction Occupation Agricole enrichie des secteurs pâturables

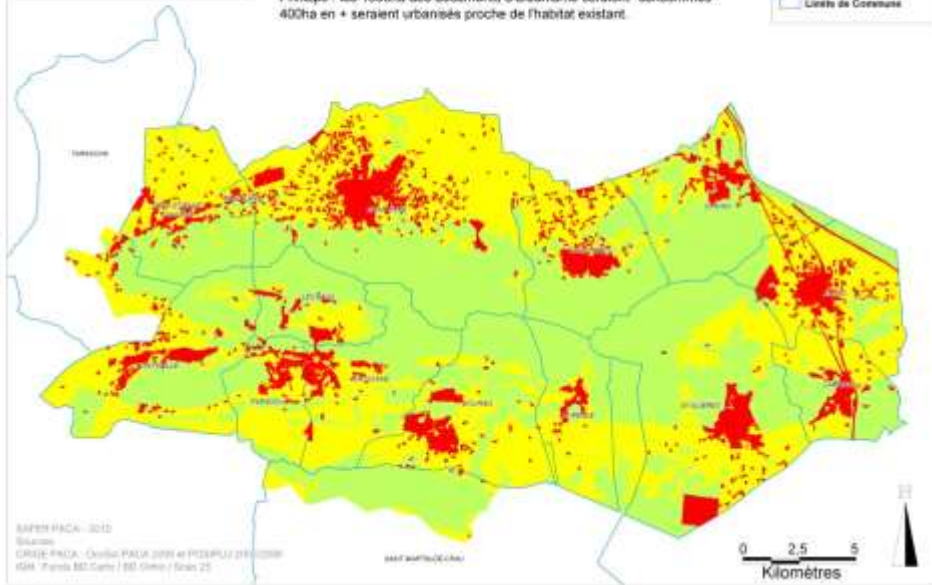
## Croisement de données

Mise en œuvre de la politique et de la stratégie Foncière sur le territoire du PNR des Alpes

**Scénario de l'urbanisation vers 2025**

Scénario reproduisant l'extension des espaces artificialisés de 1988 à 2006.  
Principe : les 1300ha des documents d'urbanisme seraient "consommés".  
400ha en + seraient urbanisés proche de l'habitat existant.

Occupation réel  
■ urbain  
■ agricole  
■ boisé  
■ Liste de Commune



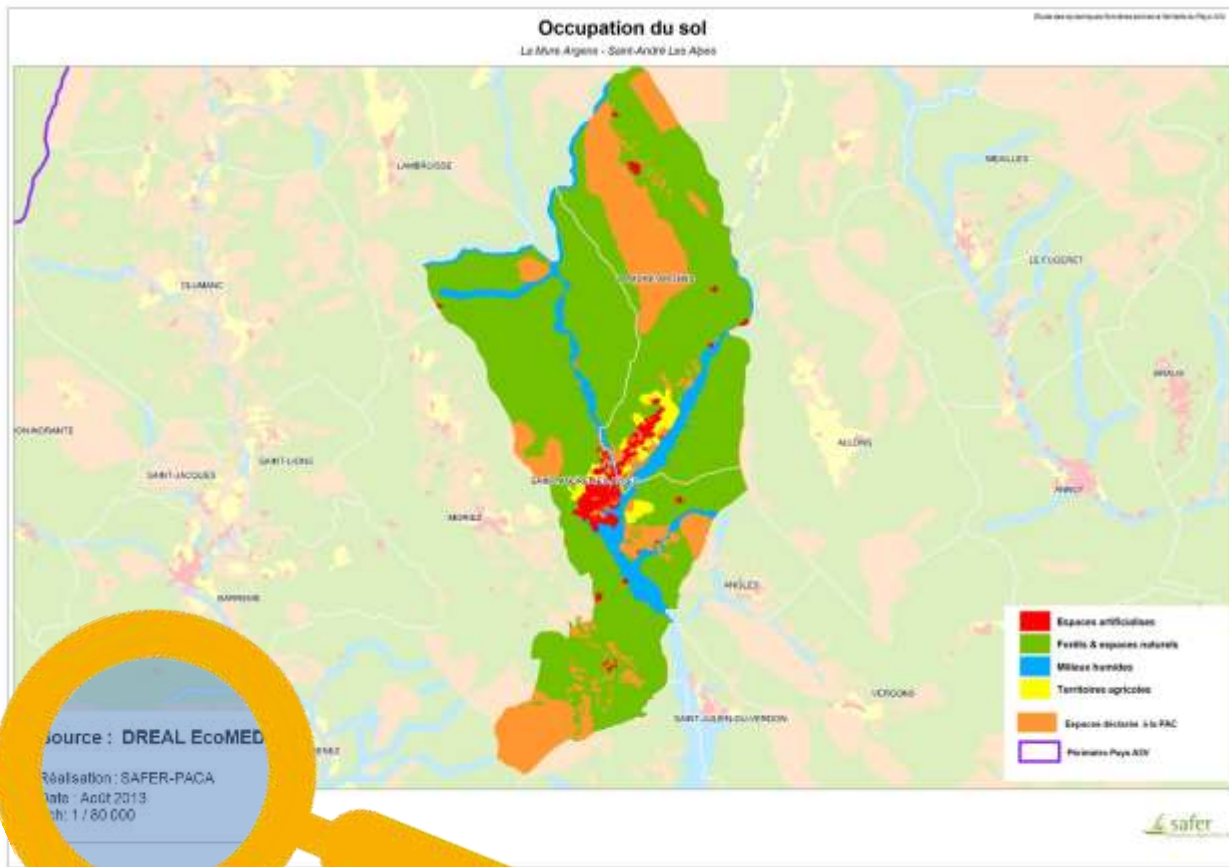
SAFER PACA - 2010  
Données : CRIGE PACA - Ocsol PACA 2009 et POS/PLU 2009/2010  
IGN - Fonds BD Cartho / BD Ortho / Scan 25

Exemple :  
Effets à venir des POS programmés



Cadre : Etudes de Stratégie foncière / PLU / SCoT

Stratégie d'attente avec d'autres sources de données moins précises



- ### Difficultés rencontrées sur la date de l'Ocsol
- ✓ 1ère demande de calcul de l'IPPENAF en 2012 (Etude Globale)
  - ✓ Gestion du « direct » pour les études quotidiennes (Passage des POS en PLU très nombreux)







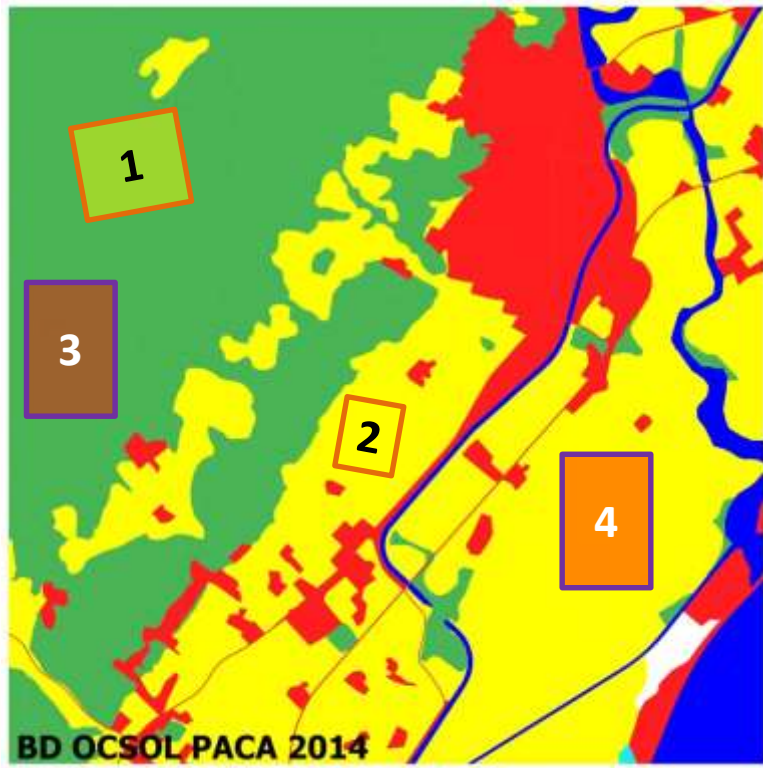
Cadre : Calcul de l'IPPENAF avec /pour la Région et les Agences d'Urbanisme

IPPENAF = **Indice de Perte Potentielle des Espaces Naturels Agricoles et Forestiers**

**Marché foncier régional notifié**  
*(plusieurs segments)*

**Vente Agricole ou Naturelle**

**Vente Urbaine**



**1 et 2 : pas de perte potentielle de l'occupation agricole ou naturelle des sols**

**IPPENAF**

**3 : marché urbain impacte l'Occupation naturelle = IPPEN**

**4 : marché urbain impacte l'Occupation Agricole = IPPEA**

Indice prédictif sur la consommation foncière



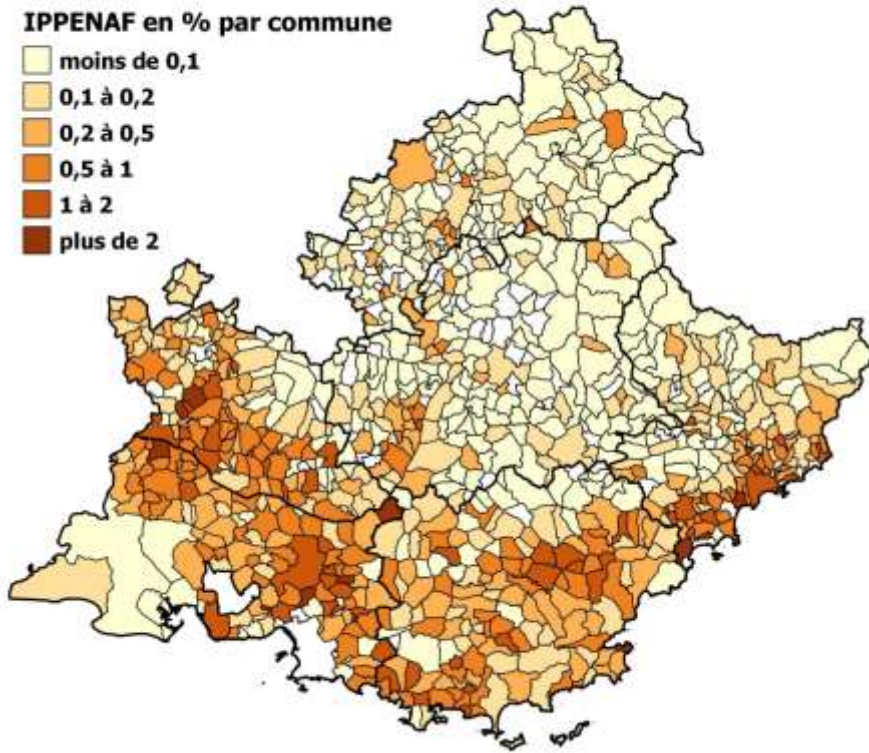
Cadre : Calcul de l'IPPENAF avec /pour la Région et les Agences d'Urbanisme

*Premiers résultats sortis le 16 novembre 2017*

**Perte Potentielle des espaces NAF  
sur le marché foncier de 2014 à 2016**

**IPPENAF en % par commune**

- moins de 0,1
- 0,1 à 0,2
- 0,2 à 0,5
- 0,5 à 1
- 1 à 2
- plus de 2

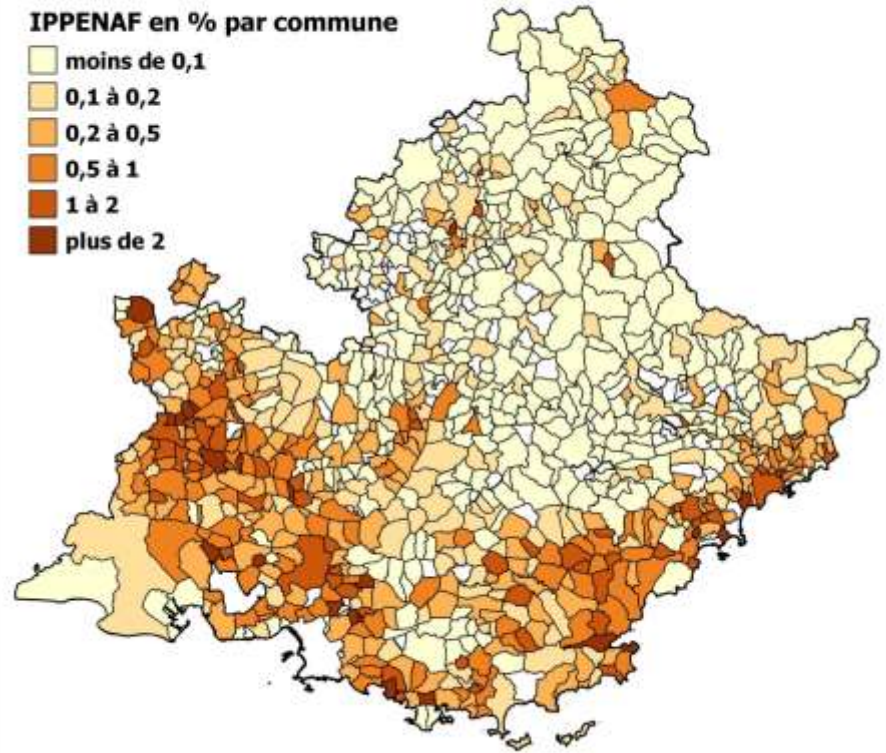


Cartographie non validée définitivement - mise en valeur pour la JT Ocsol du 23 novembre 2017

**Perte Potentielle des espaces NAF  
sur le marché foncier de 2011 à 2013**

**IPPENAF en % par commune**

- moins de 0,1
- 0,1 à 0,2
- 0,2 à 0,5
- 0,5 à 1
- 1 à 2
- plus de 2



Cartographie non validée définitivement - mise en valeur pour la JT Ocsol du 23 novembre 2017

**Croisement avec BD Ocsol 2014**

**Croisement avec BD Ocsol 2006**



**Cadre** : Recherche d'identification systématiques de Gisement Foncier Agricole

**But** : travaux en cours sur la reconquête des friches agricoles dans le Vaucluse

	Type d'occupation du sol	Source de la donnée	Surface exclue	
<b>Espaces artificialisés / maîtrisés</b>	Zones urbanisées ou en voies d'urbanisation;	POS / PLU / Carte communale - CRIGE Paca - DDT 84	32 239 ha (9% du territoire)	
	Zones naturelles/agricoles maîtrisées	MAJIC 2015 (DGFIP) + Edigéo Bâti 2014	40 967 ha (11,5% du territoire)	
	Equipements et infrastructures		27 123 ha (7,5% du territoire)	
	Carrières	<b>OCCSOL 2014 - Classe 1</b>		45 527 ha (12% du territoire)
		MAJIC 2015 (DGFIP) + <b>OCCSOL 2014 – Classe 1 311</b>		1543 ha (0,5% du territoire)
<b>Espaces agricoles</b>	Zones agricoles valorisées ou considérées comme exploitées	RPG 2015	105 240 ha (30% du territoire)	
		MAJIC 2015 (DGFIP)	1837 ha (0,5% du territoire)	
		SAFER (Safcom)	17 173 ha (5% du territoire)	
<b>Espaces Naturels et Forestiers</b>	Eau Boisements publics et privés	<b>OCCSOL 2014 - Classe 3 1</b> <b>- Classe 3 3</b> <b>- Classe 3 2</b>	164 964 ha (46% du territoire)	
		BD Forêt	151 372 ha (42% du territoire)	
		MAJIC 2015 (DGFIP)	1 368 ha (0,4% du territoire)	
		Agence de l'eau + CEN	17 253 ha (5% du territoire)	
		<b>OCCSOL 2014 - Classe 4</b>	9 327 ha (2,61% du territoire)	

↘ Exclusion de 310.000 ha

↘ 92 % de la surface cadastrée du département



1. Priorisation des communes « fragilisées »
2. Opérateur Terrain vérifie et valide les parcelles pré-repérées

Remontons dans le temps

L'enjeu de la mesure de l'évolution d'Occupation des sols



Ocsol  
1999



Ocsol 2018

OU MOS GE  
Régionalisé