

**De la cartographie régionale  
OCSOL-PACA aux  
Modes d'Occupation des Sols  
(MOS) locaux :**

*Extension des couvertures et  
développement des usages*

L'actualisation de la base de données régionale

OCSOL

réalisée en 2016



## LE PROJET EN QUELQUES CHIFFRES ...

- 0 Prestation engagée **début 2016**
- 0 Production exécutée sur **11 mois**
- 0 **3** nouveaux fichiers de données : **2014, 2006 et comparatifs 2006/2014**
- 0 Une cohérence historique conservée : nomenclature de 3 niveaux emboîtés déclinée en **46 typologies** (compatibilité avec CLC et précédentes versions)



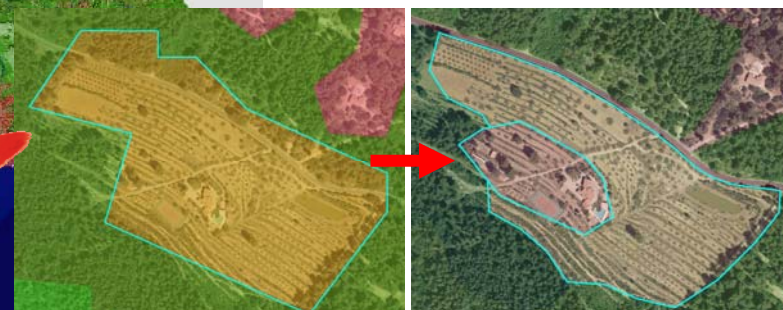
**DIFFUSION A VENIR : Janvier 2017**

CRIGE Provence-Alpes-Côte d'Azur

Le nouveau produit  
BD OCSOL  
2006 et 2014

OCSOL  
EN EXCLUSIVITÉ

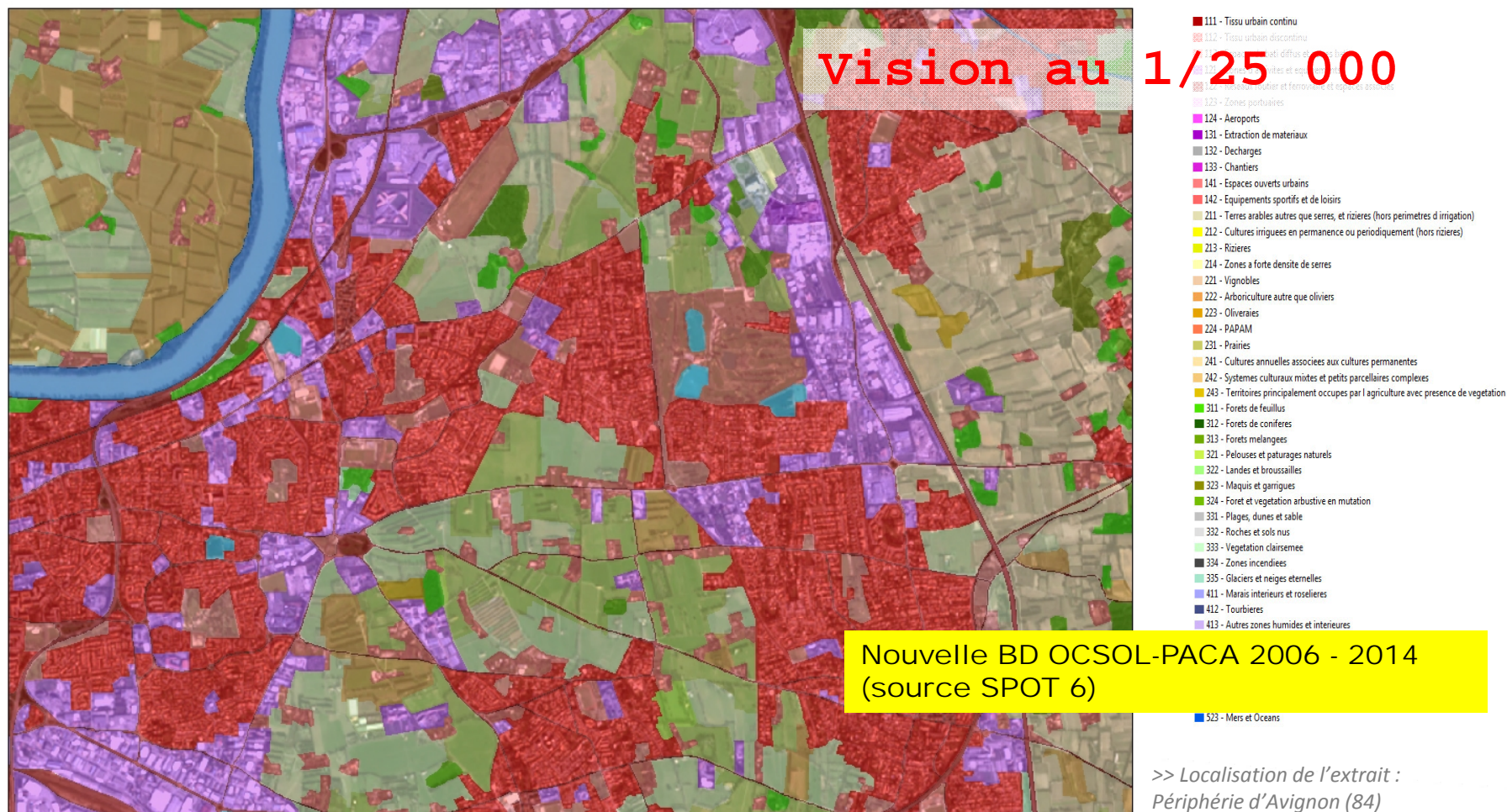
→ Nouvelle génération  
de satellites SPOT  
pour 2006 et 2014



Géométrie affinée et gain en précision!  
UMC 25 000 m<sup>2</sup> abaissée à 5000 m<sup>2</sup>



→ Une **échelle d'utilisation** abaissée au **1/ 25 000** au lieu du 1/ 50 000 initialement déterminée dans le CCTP







## Une couverture régionale complétée par le déploiement progressif de cartographies d'occupation du sol (MOS) à grande échelle



**2008 -2016 ...**

Bénéficiant d'un appui technique et des travaux GT OCSOLGE du CRIGE  
Nomenclature niveau 4 (96 postes) dérivée de l'OCSOL et de documents de mise en œuvre

**Depuis 2015 ...**

Exploitation des données MOS et rapports méthodologiques à destination des territoires  
Fiches Région / partenariat Agences d'urbanisme

**Depuis 2013 ...**

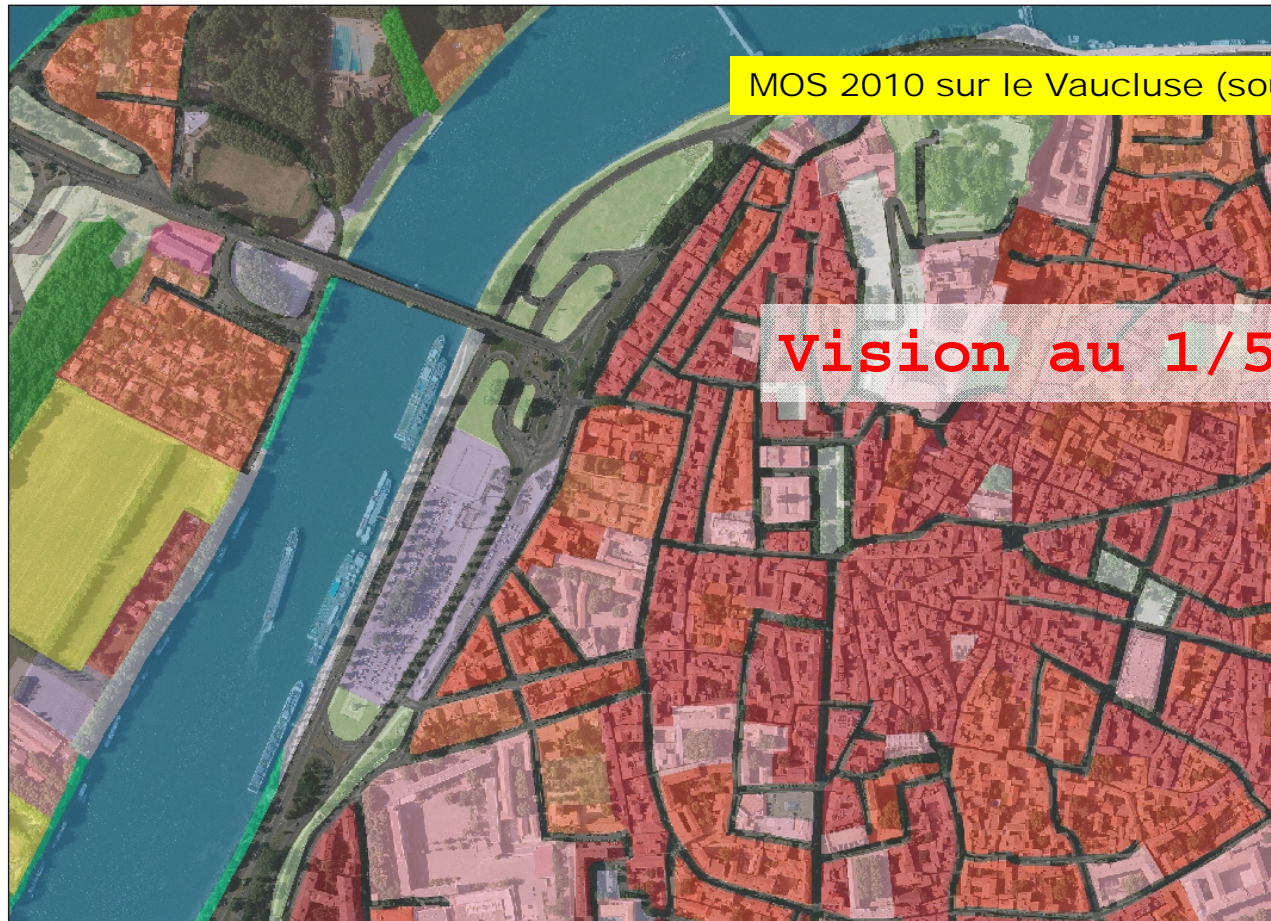
Soutenues par un Dispositif financier régional MOS  
À destination des porteurs de SCOT et PNR

- 50% du montant de la production limité à 2 millésimes (plafond maximum de 28 000€)
- Conformité au modèle régional et dépôt des données MOS sur site du CRIGE



**Dispositif MOS reconduit en 2017**

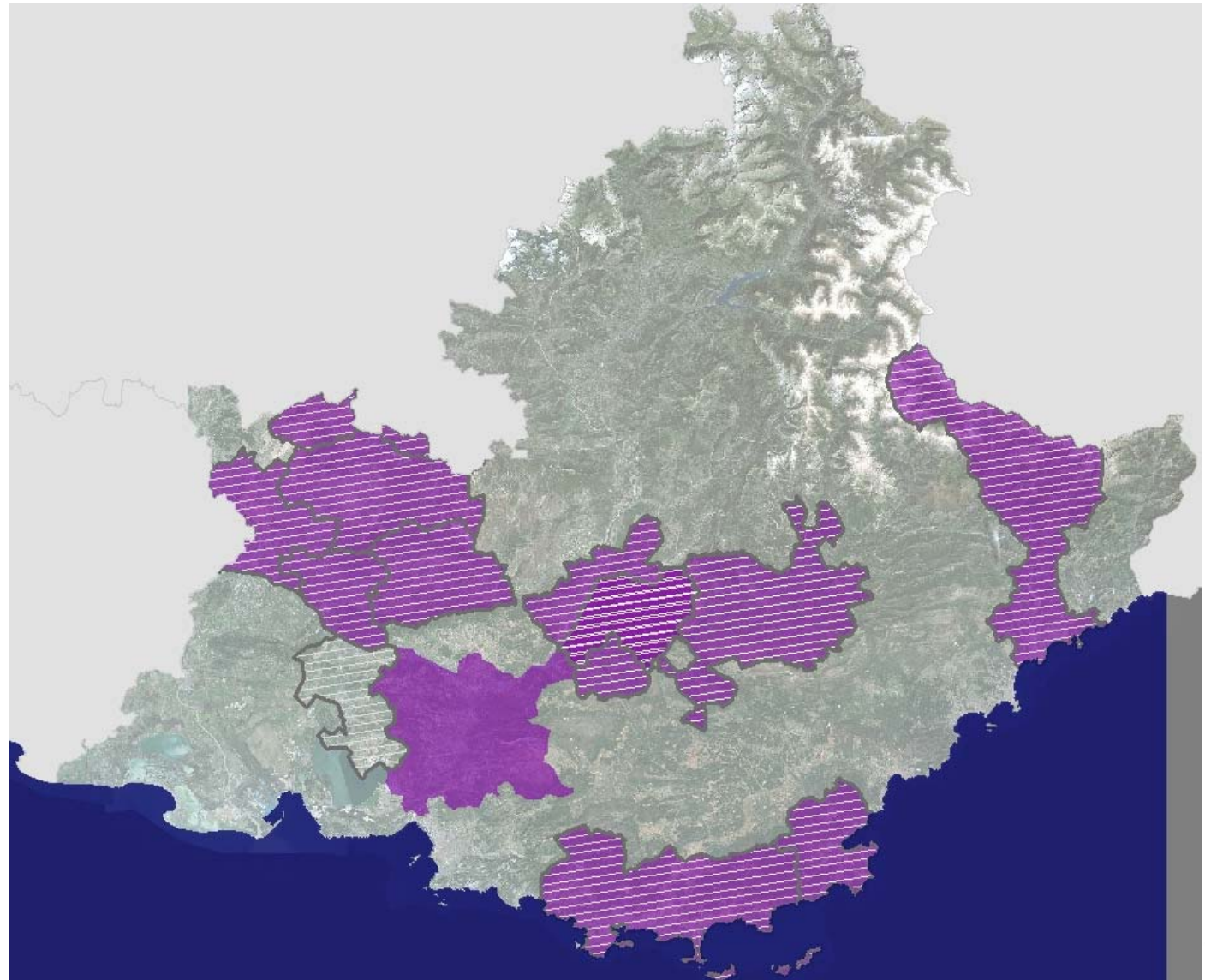
- ➔ Des données MOS produites à partir de données et d'images de hautes résolutions pour des usages adaptés aux échelles territoriales





## En 2016...

- 30 % de la Région PACA couverts par une cartographie à grande échelle
- 11 territoires bénéficiaires du dispositif régional





## Retours d'utilisateurs de données MOS

