



Les flux de données

Enjeux stratégiques pour la décision sur vos littoraux

Lorédane CUFFOLO – Elsa BABANI, CRIGE

Plénière du pôle Mer et Littoral
19/09/2017 – Aix-en-Provence

Les Flux de données



1. PRINCIPES GENERAUX



2. MISE EN PLACE D'UN FLUX



3. EXEMPLES D'APPLICATION

Qu'est-ce qu'un flux ?

Définition

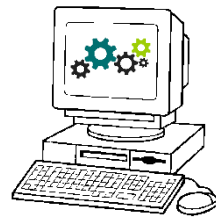
Echanges de données entre un serveur cartographique et des applications clientes, permettant à l'utilisateur de consulter des données hébergées à distance.

Types de flux

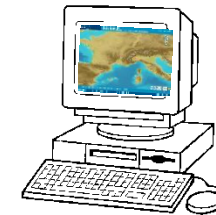
wms	Web Map Service	Image Visualisation des données et d'une légende
wfs	Web Feature Service	Forme vectorielle Permet le téléchargement des données et des attributs
wfs-t	Transactional WFS	idem wfs + modifications Possibilité de transformation des données en ligne

Avantages des flux

Gains multiples



producteur



utilisateur

Un seul espace de stockage
Contrôle des données
Paramétrage de rôles
Standards

Economie d'espace de stockage
Pas d'administration
Nécessite une connexion internet

Les serveurs cartographiques

Principes de fonctionnement

Logiciel permettant la publication de données, la navigation, les requêtes et la mise à jour à distance



Les serveurs cartographiques

Principes de fonctionnement

Logiciel permettant la publication de données, la navigation, les requêtes et la mise à jour à distance

Principe de communication d'Internet (HTTP)



Les serveurs cartographiques

Principes de fonctionnement

Logiciel permettant la publication de données, la navigation, les requêtes et la mise à jour à distance

Principe de communication d'Internet (HTTP)

Couplage avec un serveur web (Apache)



Les serveurs cartographiques

Principes de fonctionnement

Logiciel permettant la publication de données, la navigation, les requêtes et la mise à jour à distance

Principe de communication d'Internet (HTTP)

Couplage avec un serveur web (Apache)

Dispositif informatique matériel et logiciel



Les serveurs cartographiques

Principes de fonctionnement

Logiciel permettant la publication de données, la navigation, les requêtes et la mise à jour à distance

Principe de communication d'Internet (HTTP)

Couplage avec un serveur web (Apache)

Dispositif informatique matériel et logiciel

Paramétrage et administration des flux de données



Les serveurs cartographiques

Principes de fonctionnement

Logiciel permettant la publication de données, la navigation, les requêtes et la mise à jour à distance

Principe de communication d'Internet (HTTP)

Couplage avec un serveur web (Apache)

Dispositif informatique matériel et logiciel

Paramétrage et administration des flux de données

Utilisation d'une URL formatée pour l'interrogation des serveurs

http://geoservices.crige-paca.org/geoserver/demo_merlitto/wfs?service=WFS&version=1.0.0&request=GetFeature&typeName=demo_merlitto:phare_semaaphore&maxFeatures=50&outputFormat=application%2Fjson

<http://services.data.shom.fr/INSPIRE/wms/r?service=wms&request=GetCapabilities&version=1.3.0>

<http://www.ifremer.fr/services/wss/biologie?Service=WMS&REQUEST=GetCapabilities>

Les serveurs cartographiques

Applications clientes

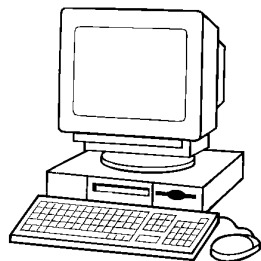
Leaflet

OpenLayers 3.0

Firefox

Chrome

QGIS



Transfert de fichiers

Serveurs

Serveur web

APACHE HTTP SERVER

Apache Tomcat

Serveur cartographique

GeoServer

MapServer

DYNMAP

ArcGIS Online

Stockage

Bases de données

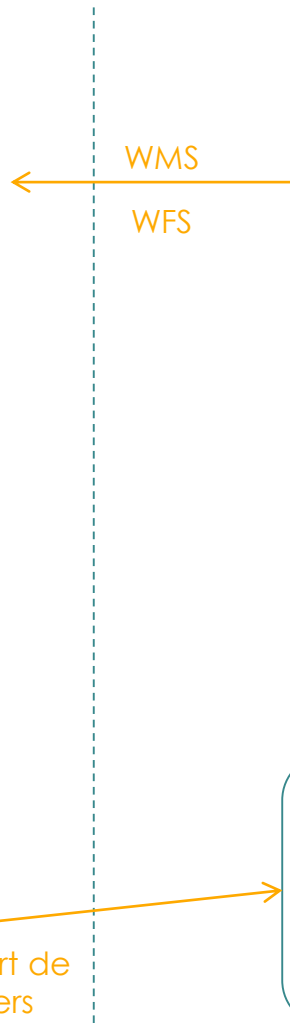
geojson

shapes

Geotiff

PostgreSQL

PostGIS

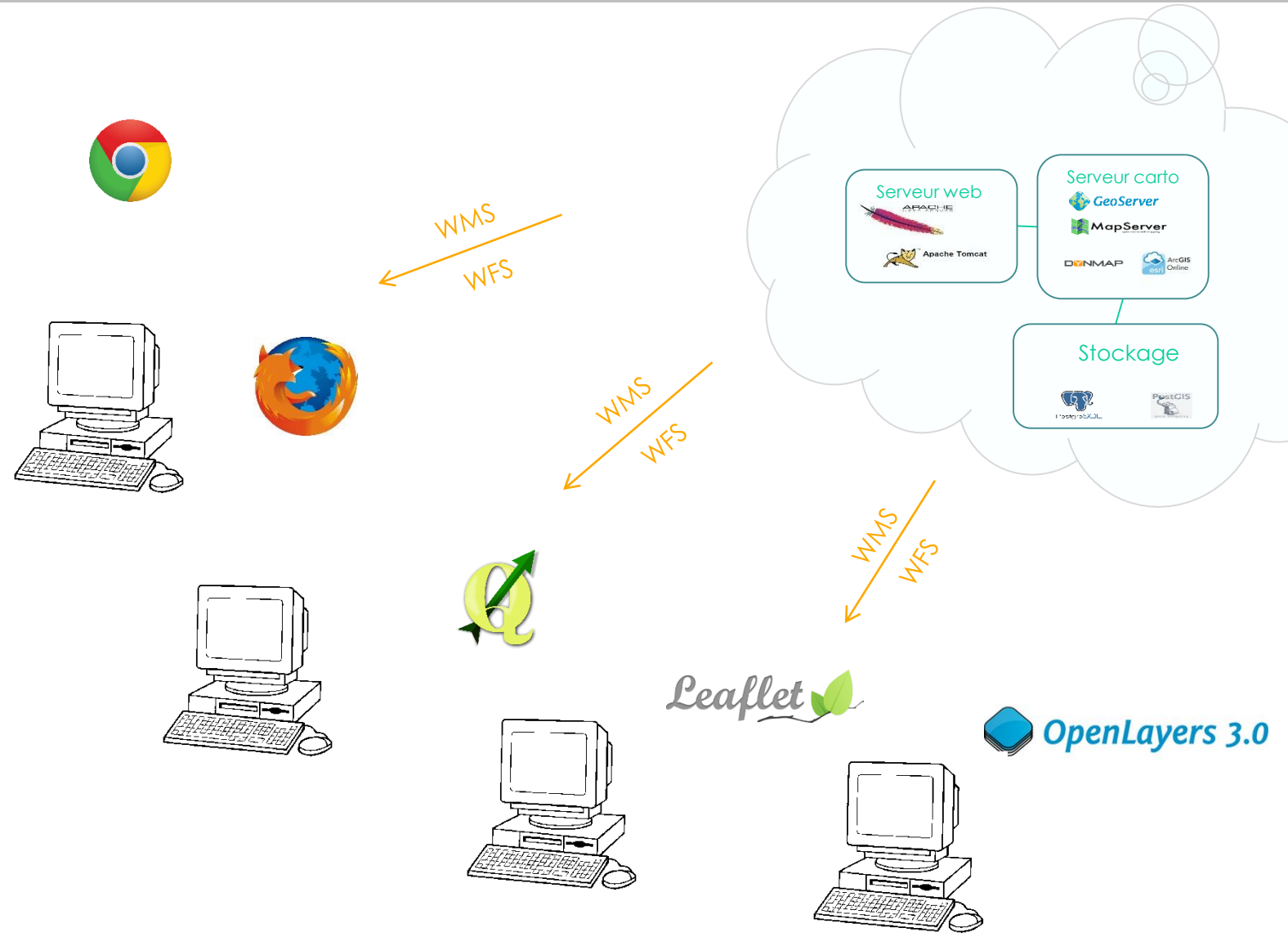


← WMS
WFS

→



Diversification des usages



Administration des flux Geoserver CRIGE-PACA

Interface administrateur de Geoserver

Connecté en tant que admn. [Se déconnecter](#)

GeoServer

Espaces de travail

Gérer les espaces de travail GeoServer

- ➕ Ajouter un nouvel espace de travail
- ➖ Retirer le (ou les) espace(s) de travail sélectionné(s)

Résultats 1 à 25 (sur 39 possibles)

Nom de l'espace de travail	Défaut
GeographIT	
WFS_lab	✓
arpe_paca	
aurav	
ca_dva	
cad_map	
cc_pays_vaison_ventoux	
cd91	
cd94	
cd95	
cd96	
cd13	
cd93	
cd94	
crpe_occol	
crpe_ortho	
demo_meritto	
dgfp	
easyqaif_du	
easyqaif_plu	
ecop_paca	
geographr	
inspire_common	
mica	
p2a	

Résultats 1 à 25 (sur 39 possibles)

Stockage
Organisation
Edition de style
Choix du type de flux
Choix de rôle de connexion

Administration des flux Geoserver CRIGE-PACA

Interface administrateur de Geoserver

Stockage
 Organisation
 Edition de style
 Choix du type de flux
 Choix de rôle de connexion

Diffusion de flux par le CRIGE

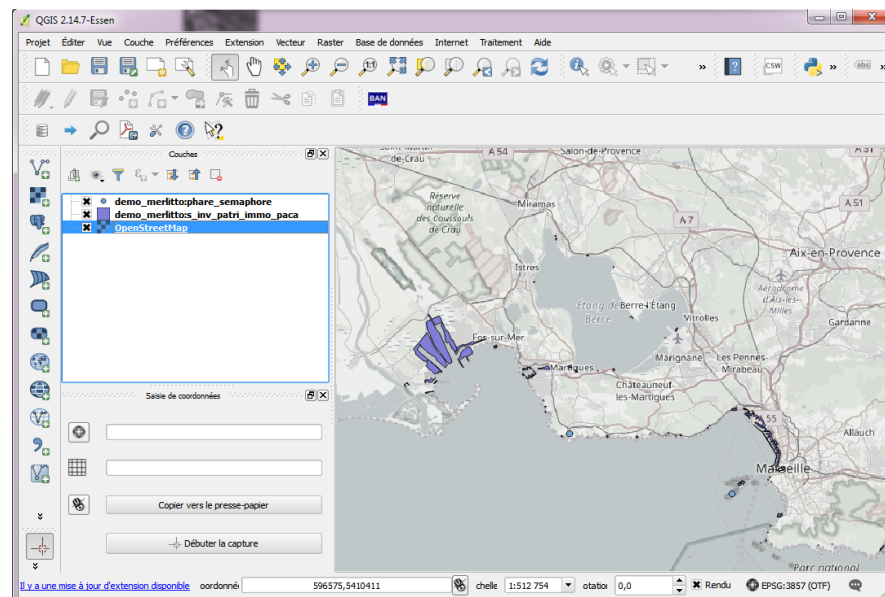
Accompagnement dans la diffusion des données par le CRIGE PACA et prise en charge des métadonnées de services

Utilités - Exemples

Visualisation de données Portail du SHOM



Téléchargement de données Logiciels SIG



Catalogue de Flux du CRIGE

Orthophotographies, Occupation du sol, Plans cadastraux, ...

Utilités - Exemples



Et vous

Avez-vous des données locales à remonter?