

CO-PRODUCTIONS ET USAGES DE DONNÉES RÉGIONALES

Usages des données satellitaires : des
occupations du sol et après ?



2017 – Des nouveaux millésimes

L'occupation du sol en Région PACA

**Diffusion de la nouvelle
cartographie régionale
2006-2014**

Images Satellite SPOT6 et 5



46 classes
250 000 objets

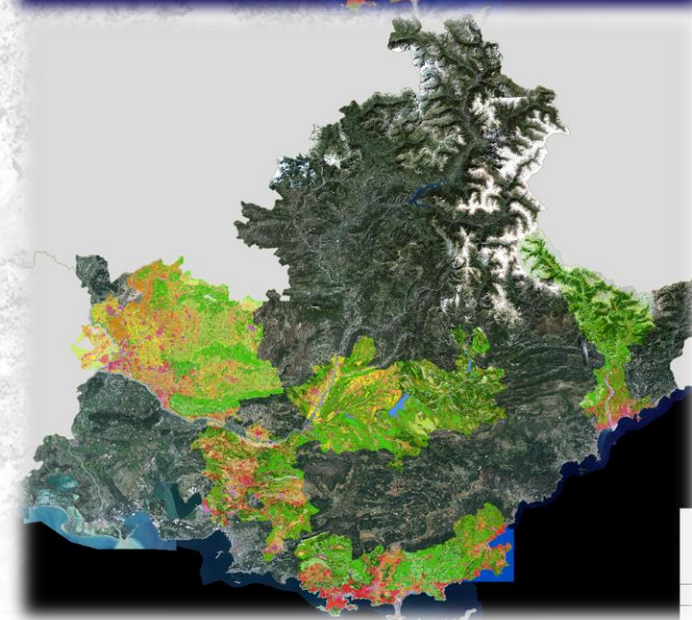
Précision x2

Compatibilité
des versions

Les données MOS en Région PACA

**Mises à jours de MOS et de
nouvelles productions**

Orthos ou images PLEIADE



30 cartos MOS

35% Région

Compatibilité des
cartos MOS
à l'échelle régionale

2017 – Des modes d'accès étendus

Application de licences OUVERTES aux données OCSOL et MOS

- Lo/OI (Etalab) => BD OCSOL
- Libre utilisation des données
- ODBL => BD MOS territoriales
- Téléchargement libre mais licence « contaminante »



Géocatalogue

Résultats 1 à 3 sur 6 Trier les résultats par :

Afficher résultats par page 12 >>>

Page 1 / 2

Occupation du sol régionale de Provence-Alpes-Côte d'Azur - 2014 - V1

OCSOL 2014

Base de données d'Occupation du sol vectorielle de niveau régional datant de 2014, réalisée à partir d'images satellites sur la région PACA. Ce produit a été cofinancé par l'État et la Région Provence-Alpes-Côte d'Azur. Nomenclature à 3 niveaux du CRIGE PACA sur 45 postes (dérivée de Corine Land Cover) Projection : Lambert 93 (conforme au RGE) Echelle d'utilisation : Entre le 1/50 000 et 1/25 000

Ouverture de services de flux

- consultation / affichage cartographique (WMS)
- téléchargement du vecteur (WFS)



PNR Verdon - Occupation du sol du PNR du Verdon - 2014/2015

Cartographie de l'occupation du sol 2014 (83-Var) / 2015 (04-Alpes de Haute Provence) sur le périmètre d'étude de la nouvelle charte du PNR du Verdon (hors 13 communes intégrées au MOS de la DLVA). Cette cartographie a été réalisée aux niveaux 1, 2, 3, 4 et 5 d'une nomenclature embottée.

PNR Verdon - Changements d'occupation du sol sur le PNR du Verdon - 1998/2000 et 2014/2015

Cartographie des changements d'occupation du sol 1998/2000 et 2014/2015 sur le périmètre d'étude de la nouvelle charte du PNR du Verdon (hors 13 communes intégrées au MOS de la DLVA). Cette cartographie a été réalisée aux niveaux 1, 2, 3, 4 et 5 d'une nomenclature embottée.

<http://lizmap.crig-paca.org/>

Consultation de la mosaïque SPOT 6 PACA

Construction d'une interface web-carto de visualisation

Projet Lizmap (Qgis serveur) pour la valorisation de données métiers régionales ou issues de travaux collaboratifs (Ex: AE, EquipCo, SARF...)

2017

L'occupation du sol en Région PACA

➤➤ **1^{ère} année de diffusion** (25-01-2018)...
+ de 350 téléchargements

Suivi des usages + support technique aux utilisateurs + maintenance de la données en cours (étendu à 6 mois supp. en 2018)

! Il est encore temps de nous retourner les problèmes constatés !

➤➤ **+ Exploitation dans le cadre du SRADDET**
+ Données de référence pour l'élaboration de l'IPPENAF
(partenariat SAFER/ Agences d'urbanisme / Région)

➤➤ **Valorisations nationales réalisées**
+ Séminaire GEOSUD
+ Rapprochement des travaux avec le CES OCS
(novembre 2017)



Actions autour des MOS

2017

Les données MOS en Région PACA



Assistance technique auprès des territoires pour **l'application du dispositif régional « MOS »** aux côtés de la Région PACA (*appui aux MO, appui à la rédaction CCTP, participation aux comités de pilotage, suivi des travaux...*)

➔ **En phase projet sur 2 territoires + expertise technique sur 3 autres**

Départ de l'animateur historique du GT OCSOLGe et poursuite de l'animation du réseau d'expert régional avec l'UMR-ESPACE

➔ **2 séances de travail : Réorientation des travaux du GT OCSOLGe**

Suivi des travaux du **GT OCS du CNIG** (en tant que relai régional)

➔ **Participation à la réunion du 25-10-2017**

Contribution aux travaux des Fiches Actions (Région/Agences)

➔ **Mise à disposition des données et expertise technique du CRIGE**

Valorisation de l'expertise OCS du CRIGE

Réalisation d'un film documentaire
présentant les spécificités techniques de
la BD OCSOL du CRIGE



Organisation d'une journée d'information
sur les « **USAGES DES DONNÉES
D'OCCUPATIONS DU SOL** »

+ 80 participants
+ 10 retours d'expériences
présentés

Aix en Provence 23/11/2017

Veille sur les évolutions du produit
CORINE LAND COVER => **CLC+**

+ Séminaire européen
Bruxelles 15-16/11/2017

Retour de M.Kazmierski
du CRIGE

Retours sur le Groupe de travail INSPIRE LU/LC et Copernicus : Corine Land Cover + (15 -16 novembre 2017, Brussels)

- INSPIRE → 2 spécifications (= 2 dimensions) sans préconisation quant à leur nomenclature ; formats d'échange
- CORINE LAND COVER + → 5 produits au total :

CORINE LAND COVER 2018	Dernier millésime dans la nomenclature actuelle
CLC- BACKBONE	Squelette urbain, généré automatiquement, faible nombre de classes (10aine)
CLC-CORE	Matrice multi-dimensionnelle, selon la nomenclature EAGLE
CLC+	Produit phare, en 2 dimensions, à partir de CLC-BACKBONE et CLC-CORE, nomenclature EAGLE
CLC-LEGACY	Produit de passage entre CLC ancienne version et CLC+

2018 – Nouveaux horizons

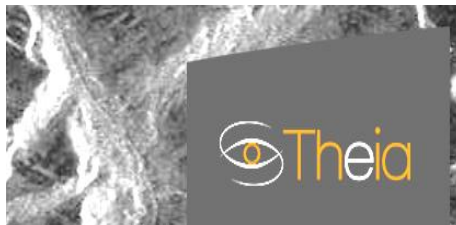


Poursuite de l'accompagnement des territoires sur les MOS en appui du dispositif de la Région



**Valorisation des usages des produits OCSOL et MOS avec l'appui des pôles métiers (GT)
Collaboration avec le réseau des agences**

Valorisation de l'expertise du CRIGE en matière d'exploitations d'images satellites par la co-animation de l'ART THEIA



**Organisation séminaire national
ART PACA - THEIA**

**« Usages des images satellitaires dans les filières métiers »
2 jours – novembre 2018**

**Implication dans le GT OCS national en collaboration avec le CNIG et l'IGN pour une évolution du standard national (SSGT1)
Février 2018**

