

# PROJET REGIONAL DE CONSTITUTION D'UNE BASE DE DONNEES DESSERTE

## RÉUNION DE LANCEMENT

20-12-2018

Réalisation et coordination technique du projet :



# Ordre du jour et objectifs de la séance :

---

Réunion avec les partenaires financiers et techniques associés dans le cadre de la mise en œuvre du projet régional de constitution d'une base de données de la desserte forestière.

- 1. Rappel du contexte de ce projet (PRFB)**
- 2. Présentation des objectifs et du cadre partenarial**
- 3. Tour de table des partenaires associés**
- 4. Description générale des phases de mises en œuvre**
- 5. Organisation et calendrier du projet**
- 6. Articulation avec le niveau national (intervention des référents IGN et FCBA)**

# Rappel du contexte de ce projet :

---

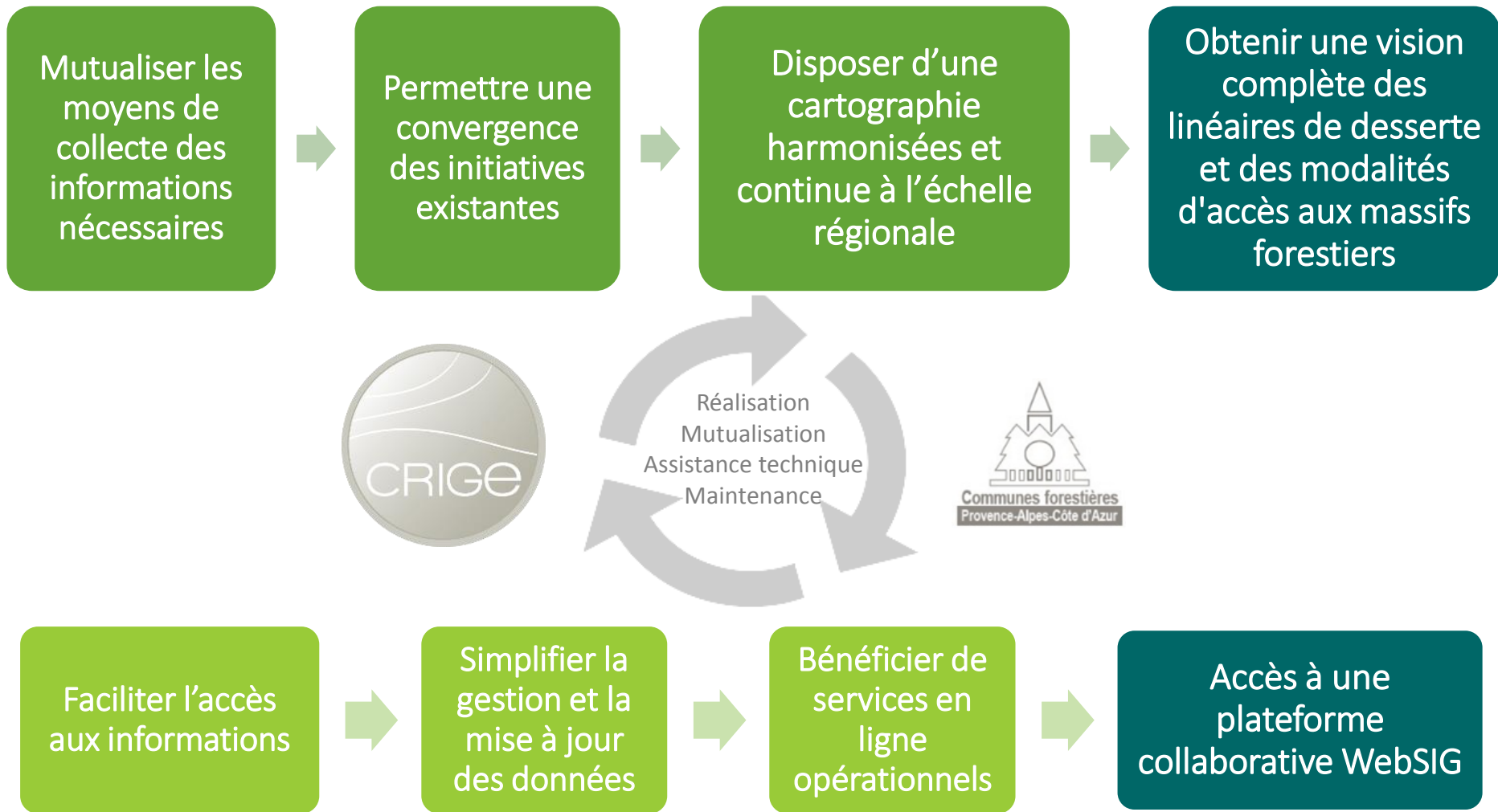
- Démarche historique initiée dans le cadre du pôle métier Forêt du CRIGE, animé par l'Union régionale des Communes forestières.
- Une hétérogénéité et un manque d'interopérabilité entre les données, pouvant être pénalisantes pour le transport des bois en région.
- Mise en application de la Loi d'Avenir pour l'agriculture, l'alimentation et la forêt de 2014 imposant aux Départements la réalisation de Schémas d'accès à la ressource forestière (SARF).
- Elaboration du Programme Régional de la Forêt et du Bois (PRFB) porté par l'Etat et la Région prévoyant la constitution d'un schéma régional d'itinéraires de desserte à la ressources forestières intégrant les SARF.
- Participation à la constitution du projet national (IGN/FCBA) concernant la desserte forestière, soutenu par le MAA.

Disposer d'informations actualisées et exhaustives pour différentes applications

Contribuer à l'alimentation des Schémas départementaux d'accès à la ressource forestière (SARF)

Doter les acteurs de la filière de nouveaux outils numériques pour optimiser le transport du bois

# Les enjeux de ce projet partenarial



# Tour de table des partenaires associés

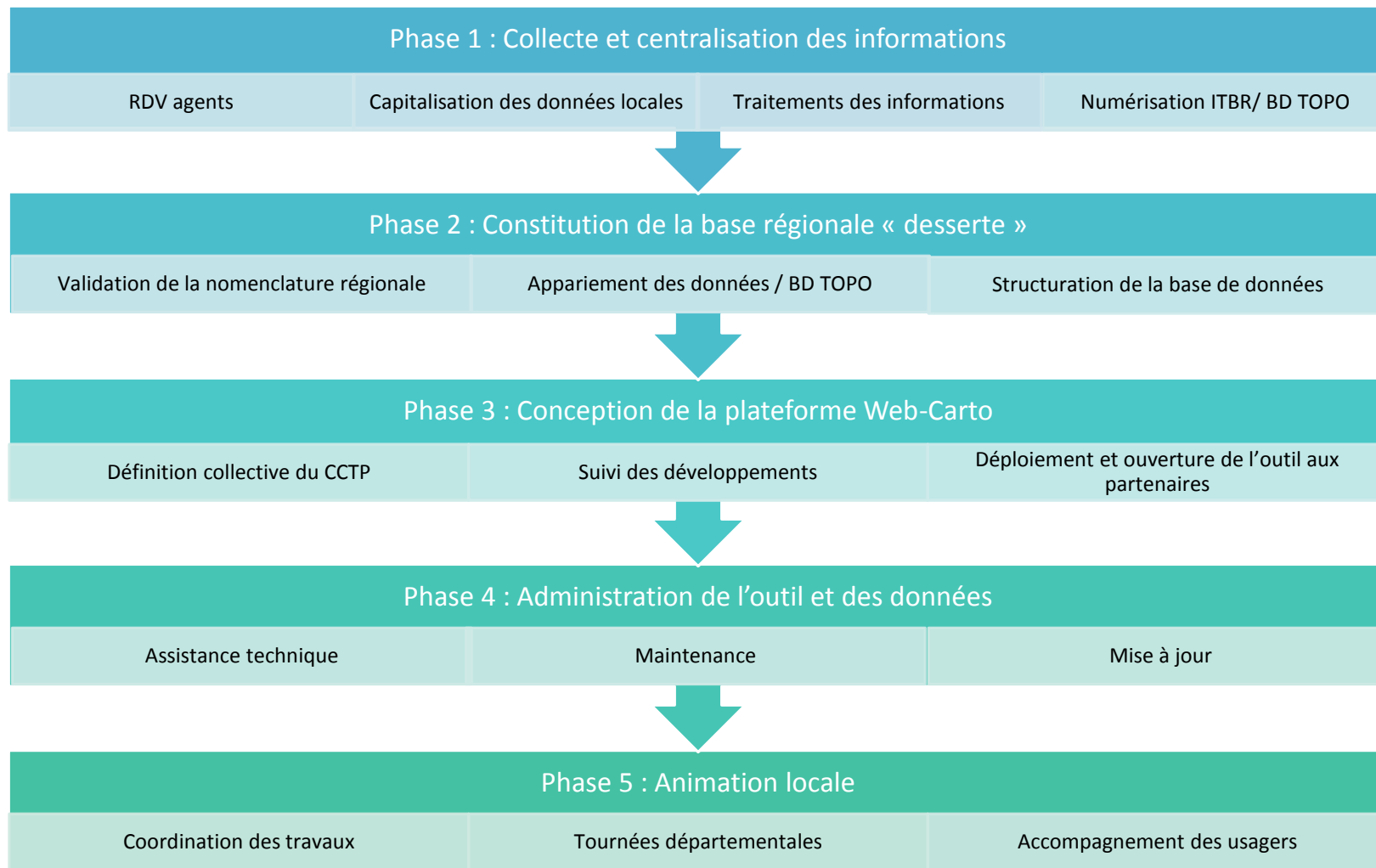


Partenaires techniques :



# Présentation des phases de mises en œuvre

Mode opératoire proposé avec chaque partenaire :



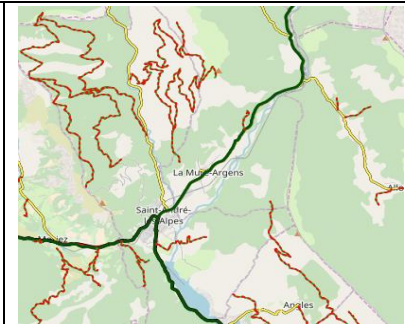
# Description générale du projet (1/2)

La base de données régionale sera composée des éléments suivants

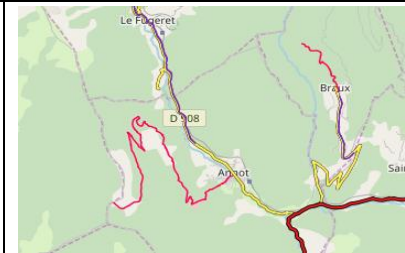


Les données capitalisées seront organisées selon une **nomenclature commune** (socle) définie avec chacun des partenaires et en lien avec le **standard national** à venir

Le **réseau de dessertes** sous forme de linéaires correspondant aux routes publiques (itinéraires bois ronds et voies de raccordements jusqu'aux entrées de massifs) et pistes forestières autorisées et compatibles pour le transport de bois par types de camions (19 tonnes, 26 tonnes ou grumiers)



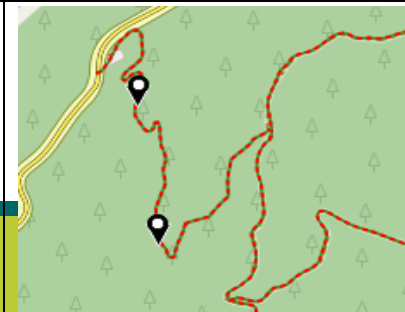
Les **zones de limitations réglementaires** représentant de manière linéaire les portions des tronçons concernés par des restrictions de tonnage ou de hauteur.



Les **équipements** liés à la desserte des bois sur et aux abords, tels que les ouvrages d'arts et les aires de retournements sous forme de ponctuels.



Les **points noirs de circulation** directement localisés sur les tronçons de dessertes (forestière ou itinéraire routier) entraînant des blocages d'accès ou de gabarit non franchissables, nécessitant un contournement ou encore des manœuvres délicates





# Description générale du projet (2/2)

La base de données régionale sera accessible via un outil collaboratif professionnel

⇒ Solution Web-SIG interactive intégrant plusieurs volets :

Interface cartographique de consultation adaptée à différents supports (smartphone, tablette)

Fonctionnalités d'édition automatique (feuilles de route et cartes PDF)

Outils d'administration et de gestion des données (gestion des comptes, saisie en direct, export de données...)

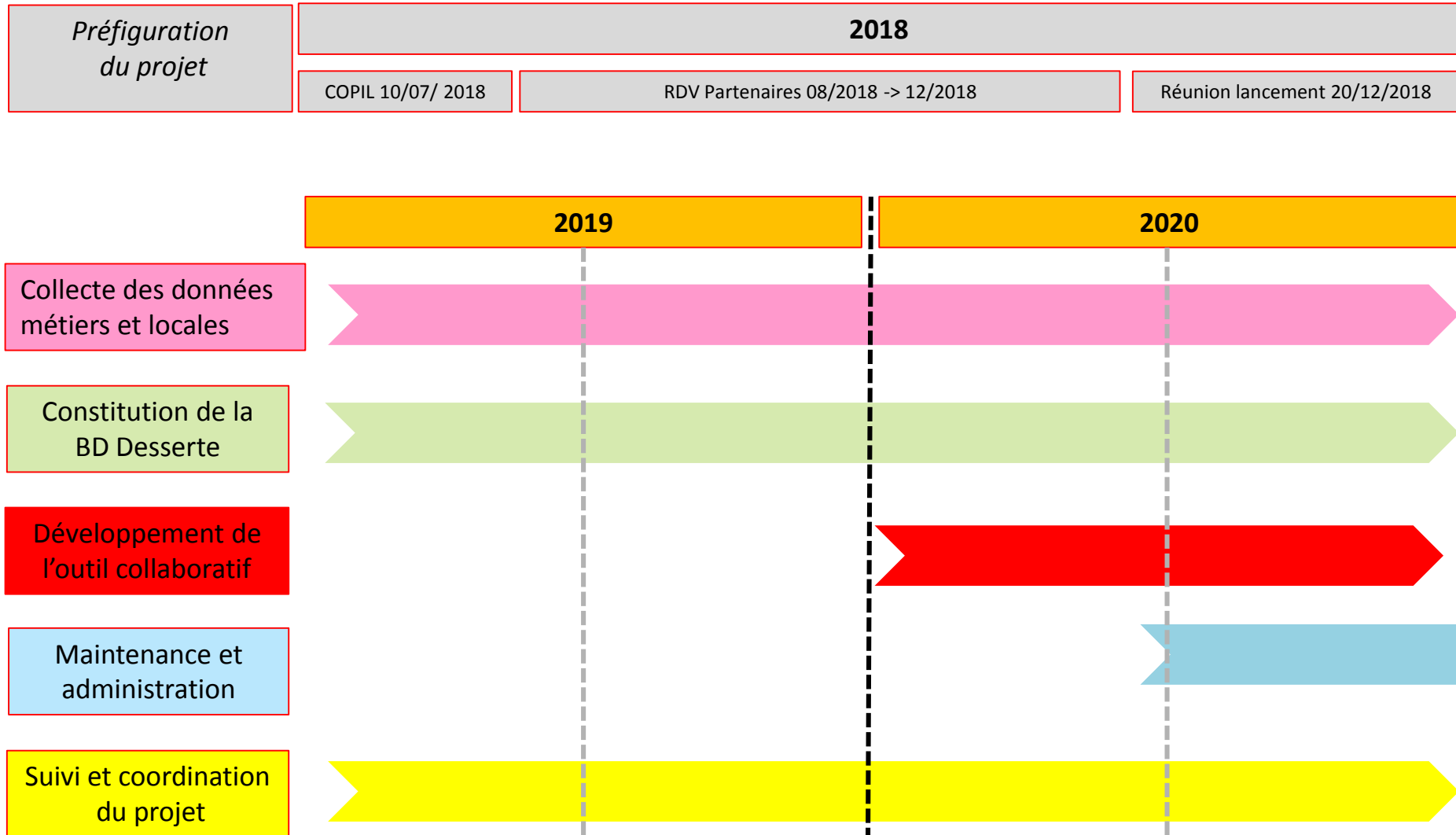
Formulaire de signalement

Services de moissonnages et publication de flux (connexions à distance)

## Contenu des livrables destinés à chaque partenaire :

- ✓ Couches SIG de la base « Desserte » sur leur territoire et les métadonnées associées
- ✓ Dictionnaire de données
- ✓ Un compte d'accès à la plateforme Web-Carto régionale et aux services en ligne
- ✓ Guide d'utilisation de l'outil
- ✓ Maintenance applicative du serveur de données et de l'outil
- ✓ Assistance technique

# Organisation et calendrier du projet



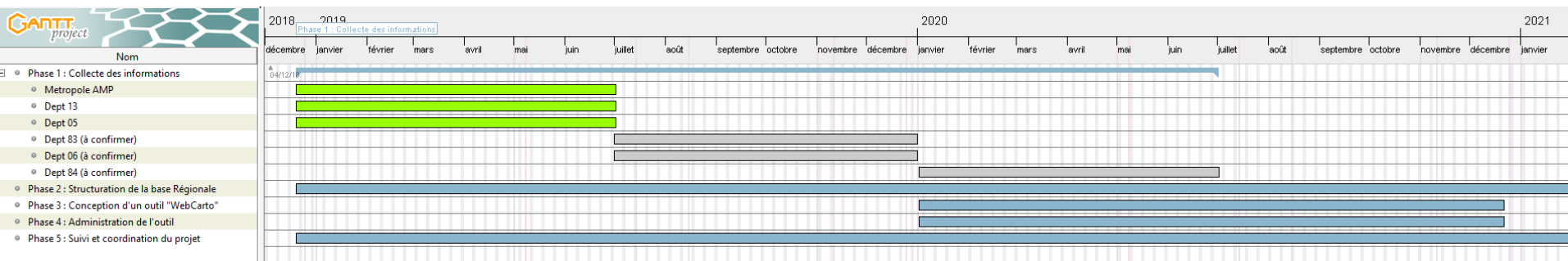
# Discussion sur les suites à venir

## GOUVERNANCE

- Formalisme et cadre du partenariat

## MISE EN OEUVRE

- Planification des travaux à convenir avec chacun des partenaires  
(*calendrier prévisionnel*)



- Organisation de réunions travail « départementales »
- Séances de groupes de travail sur la nomenclature

- Historique de l'initiative nationale – mandat du CNIG
- Objectifs et livrables
- Phasage et calendrier
- Synthèse des avancées

