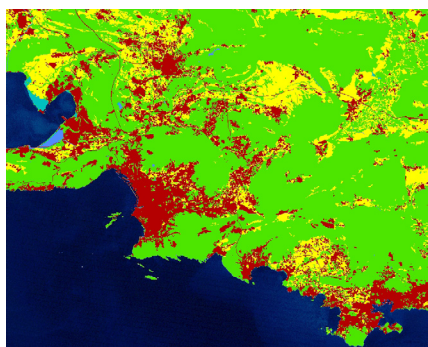


OCSOL PACA 2006 ^{CC}

Une information de référence sur l'occupation du sol
de la région Provence-Alpes-Côte d'Azur

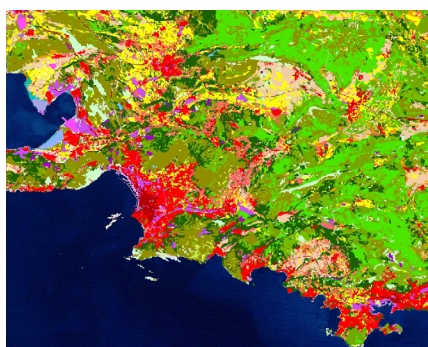


**Un fond de plan commun
pour les collectivités
et les services de l'Etat**



**Des domaines d'application
nombreux et variés**

**Un outil d'observation,
de suivi et de simulation
de l'évolution du territoire**



**Une base de données
intégrable dans un SIG**

La base de données OCSOL-PACA2006[©] est produite à partir d'une **mosaïque régionale de quatre images satellitaires datée de 2006**. Des traitements automatiques successifs ont été appliqués aux images brutes dans des logiciels spécialisés en vue d'obtenir plusieurs "produits cartographiques".

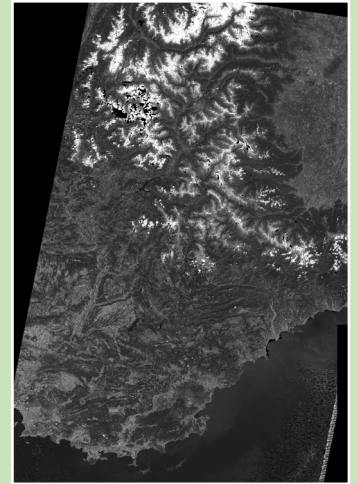


Image Landsat 7[©] ETM + XS, pixel 30 mètres
Extrait de la mosaïque sur l'Est de la région



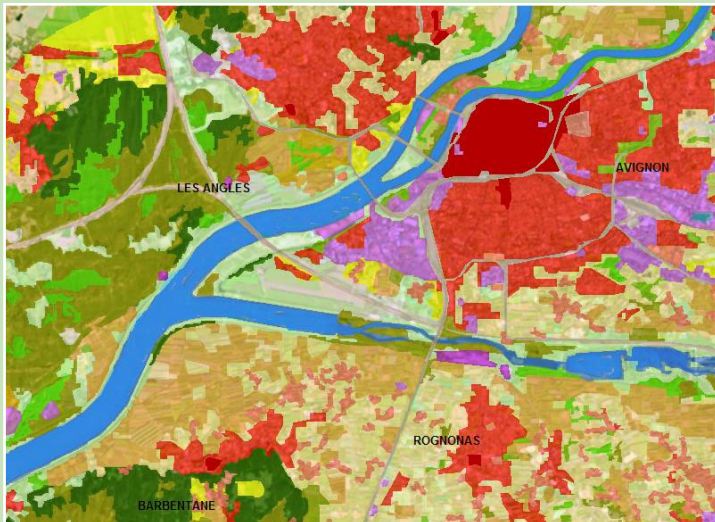
Ortho-image de la région
Extrait sur la confluence Rhône-Durance au droit d'Avignon
Zoom sur la ligne TGV Méditerranée

Une première série de traitements a permis de générer **une ortho-image régionale**.

Elle offre une vision homogène et panoramique de la région à l'été 2006. Elle est intégrée au catalogue des fonds de référence diffusés par le CRIGE.

Une seconde série de traitements a permis de découper le territoire en **zones d'occupation du sol** cohérentes avec une **nomenclature** définie par un groupe d'utilisateurs locaux. Le zonage ainsi obtenu a été affiné et validé à partir de photographies aériennes et de campagnes de terrain.

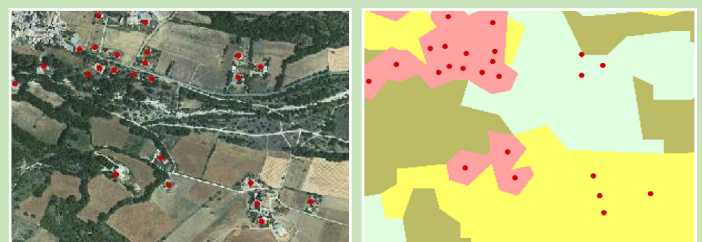
5 thèmes
3 niveaux d'interprétation
44 classes



Zonage d'occupation du sol
Extrait sur la confluence Rhône-Durance au droit d'Avignon

- 1** Territoires artificialisés
- 2** Territoires agricoles
 - 2** Terres arables
 - 2** Cultures permanentes
 - 3** Rizières
 - 3** Vignobles
 - Serres
 - Oliveraies
- Forêts et milieux semi-naturels
- Zones humides
- Surfaces en eau

Pour certaines applications, la représentation zonale des secteurs mités par l'urbanisation manque de précision. Une couche de points correspondants aux **bâtiments isolés** situés à l'extérieur des zones urbaines denses et pavillonnaires est fournie en complément du zonage de l'occupation du sol.



Repérage des bâtiments isolés sur une photographie aérienne

Comment utiliser la BD OCSOL-PACA2006© ?

L'intégration de la base de données dans un logiciel de type système d'information géographique (SIG) permet de :

- visualiser les données à des échelles comprises entre le 1/50 000^{ème} et le 1/500 000^{ème}
- comparer les données avec des informations de nature et de sources différentes
- réaliser des analyses spatiales et statistiques
- éditer des documents cartographiques

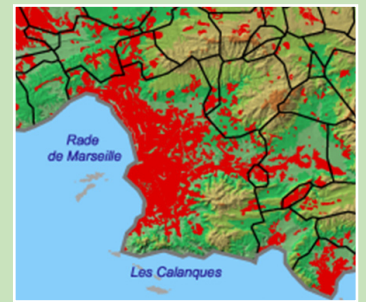
Situation et état des lieux

L'ortho-image et le zonage d'occupation du sol, utilisés "bruts", offrent une lecture simple et rapide du territoire. Ils sont des supports de dialogue et de concertation efficaces. Ils favorisent la communication entre les techniciens, les décideurs et les citoyens.

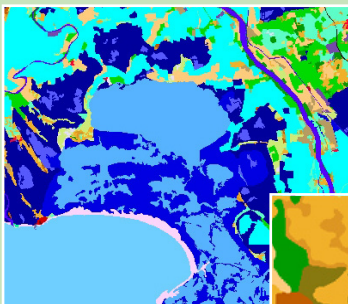
Plan de situation



Zones urbaines



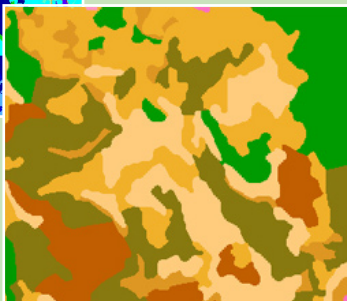
Grandes masses et tendances



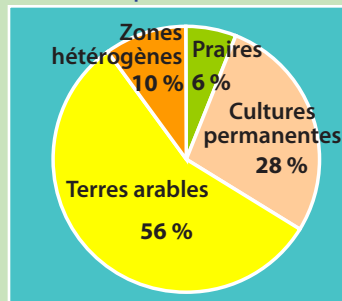
Zones humides

La carte d'occupation du sol permet de visualiser, de qualifier et de quantifier le poids de l'urbanisation, des activités économiques et des zones naturelles. Le rapport entre les différents types d'occupation dégage des profils de territoires, de l'échelon communal à l'échelon régional en fonction du niveau de nomenclature retenu.

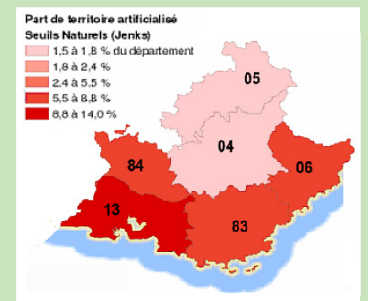
Zones naturelles



Répartition des cultures

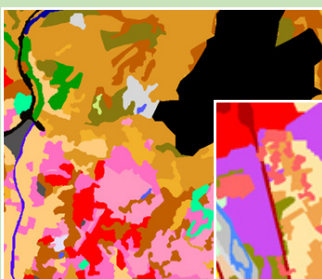


Taux d'urbanisation

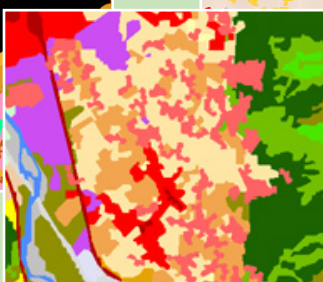


Analyse spatiale

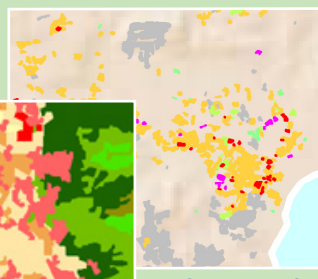
Seules ou croisées avec d'autres informations localisées, les données d'occupation du sol permettent d'observer et de mesurer l'empreinte spatiale des phénomènes à l'oeuvre sur le territoire régional à différentes échelles.



Zones incendiées

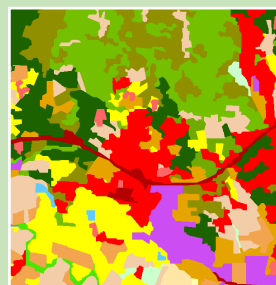


Capacité résiduelle du PLU

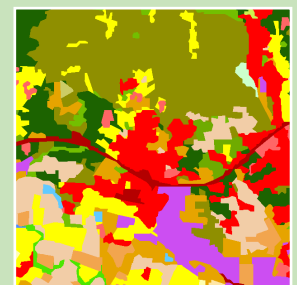


Friches agricoles

OCSOL-PACA1999



OCSOL-PACA2006



L'OCSOL-PACA2006© est la troisième base de données d'occupation du sol réalisée sur la région après CORINE Land Cover 1988 de l'Institut Français de l'Environnement (IFEN) et l'OCSOL-PACA1999 du CRIGE. La disponibilité et l'exploitation de ces différents "millésimes" permettent de suivre les grandes tendances de l'évolution du mode d'occupation des sols sur les 20 dernières années.

Accès aux données

Les éléments constitutifs de la base de données OCSOL-PACA2006© sont diffusés en ligne sur le site internet du CRIGE-PACA à l'adresse :

www.crige-paca.org

Ils sont accessibles gratuitement sur simple demande à contact@crige-paca.org

La base de données OCSOL-PACA2006© se compose d'un ensemble de données.

Des données intégrables dans un SIG :

- OCSOL-PACA vecteur (zonages)
- OCSOL-PACA raster (image)
- OCSOL-PACA bâti diffus (points)
- Ortho-image régionale fausses couleurs

De la documentation :

- Guide d'utilisation
- Chartes graphiques
- Éléments de méthode

Principes de diffusion

- Mise à disposition des données sous licence libre Creative Commons
- Suivi systématique des utilisateurs et des usages
- Engagement des utilisateurs à mutualiser dans le cadre du CRIGE les productions cartographiques issues de l'exploitation et de la valorisation de la base de données

Mesures d'accompagnement

- Mise en place d'un réseau des utilisateurs de la base OCSOL-PACA2006© en vue du partage des retours d'expériences
- Organisation de journées d'information et de veille sur le thème de l'occupation du sol
- Elaboration et diffusion de guides techniques sur la mise en oeuvre d'une nomenclature d'occupation du sol à grande échelle, articulée avec la nomenclature OCSOL-PACA2006©

OCSOL-LR 2006 et OCSOL-MED 2006

Dans le cadre d'un travail partenarial inter-régions, une base de données d'occupation du sol cohérente avec OCSOL-PACA2006© a été mise en oeuvre sur la région Languedoc-Roussillon par l'association SIG-LR : OCSOL-LR2006©.

Les bases de données PACA et LR ont été fusionnées en un seul et même produit : la base de données OCSOL-MED.

Cette base sera prochainement accessible sur les sites de SIG-LR et du CRIGE-PACA.

Partenaires du projet OCSOL-PACA2006



Rédaction, maquette, mise en page : CRIGE-PACA 

Impression décembre 2008 par l'imprimerie Espace Imprimerie - Marseille
Remerciements : CIGAL- coopération pour l'information géographique en Alsace