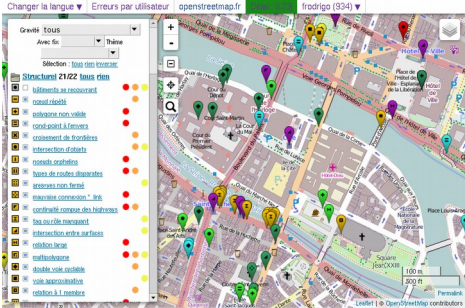


Osmose QA

Assurance Qualité pour OpenStreetMap

Frédéric Rodrigo – CC-BY-SA 3.0 – 2017

Frontend - Backends

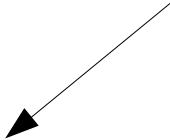


Données OSM

Backends

API

Frontend



Frontend - Interface

Changer la langue ▼

Erreurs par utilisateur

openstreetmap.fr

Delta : 0.23

frodrigo (934) ▼

The screenshot displays the OpenStreetMap web interface. At the top, there are navigation and user-related elements: a language selector, a user error count, the website name, a green status bar showing a delta value, and a user profile link. The main map area shows a section of Paris, France, with the Seine river and several streets. Numerous colored pins (green, yellow, purple, red) are placed on the map, representing different types of errors or features. A sidebar on the left contains a menu with a search bar and a list of error categories, each with a corresponding icon and a color-coded dot. The map includes a scale bar (100m / 500ft) and a Permalink at the bottom right.

Gravité tous

Avec fix ▼ Thème

Sélection : tous rien inverser

Structurel 21/22 tous rien

- bâtiments se recouvrant
- nœud répété
- polygone non valide
- rond-point à l'envers
- croisement de frontières
- intersection d'objets
- noeuds orphelins
- types de routes disparates
- area=yes non fermé
- mauvaise connexion * link
- continuité rompue des highways
- tag ou rôle manquant
- intersection entre surfaces
- relation large
- multipolygone
- double voie cyclable
- voie approximative
- relation à 1 membre

100 m
500 ft

Permalink
Leaflet | © OpenStreetMap contributors

Frontend - Popup

- 1. Description
- 2. Éléments suspects
- 3. Tags
- 4. Liens de zone
- 5. Boutons
- 6. Corrections suggérées
- 7. Changement de statut

The image shows a map popup window with the following content:

- 1 Toponymy** (with a blue question mark icon and a close button 'X')
Missing capital letter for: ficelle (with a grey 'E' icon and the number 5)
- 2** [way 224128495](#) [rawedit](#) [josm](#) [edit](#)
~ **name** = Chemin de [fix-josm](#) [fix-edit](#) (with the number 6)
la Ficelle
- 3** **name** = Chemin de la ficelle
highway = track
Error reported on: 2014-03-18
- 4** [osmlink](#) [potlatch](#) [josm](#) [zone](#)
change status : [corrected](#) [false positive](#) (with the number 7)

Détection d'anomalies

- 600 Règles de validation
- 50 jeux de données OpenData rapprochés
- Monde découpé en 630 régions
 - en fonction de la taille,
 - et de langue, projection, code de la route...
- Revalidation du monde entier tous les 2 jours
- 15 serveurs à travers le monde

Validation attributaire mono-objet

- Le nom contient des majuscules
 - name = ruelle KODJO Melko

->
- Tag "source" illégal ou incomplet Géoportail
 - highway = living_street
 - name = Chemin des Coquelicots
 - source = Geoportail IGN

->
- Tag en conflit : conflit entre tags: « bridge » et « tunnel »
 - bridge = yes
 - highway = footway
 - tunnel = yes

->
- Mot mal écrit
 - name = Ecole primaire Mauricette DEVAMBEZ
 - ~ name = École primaire Mauricette DEVAMBEZ

->

Validation attributaire mono-objet

- Pour chaque objet
 - Appliquer toutes les règles de validation des attributs (Python)

Validation attributaire multi-objets

- Test Soundex
 - highway = residential
 - name = Place Aristide Berges
 - ~ name = Place Aristide Bergès
- >

Validation attributaire multi-objets

- Base PostgreSQL
 - Croiser les attributs des différents objets

Validation spatiale

- Intersection entre une voie et un bâtiment
- way 183076408
 - building = yes
- way 496869670
 - highway = residential

Validation spatiale

- Base PostgreSQL/PostGis
 - Croiser les géométries et attributs des objets

Validation topologique

- La ligne haute tension n'est pas fermée
 - operator = Enedis
 - power = pole
- >

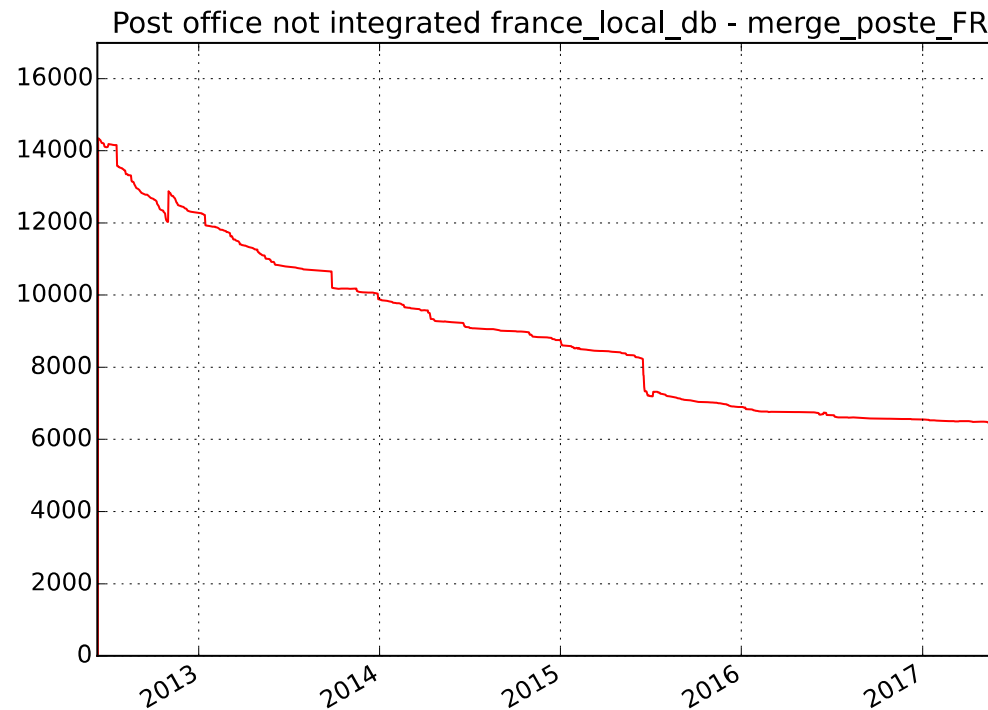
Validation topologique

- Base PostgreSQL
 - Croiser les composantes et attributs des objets

Rapprochement OpenData

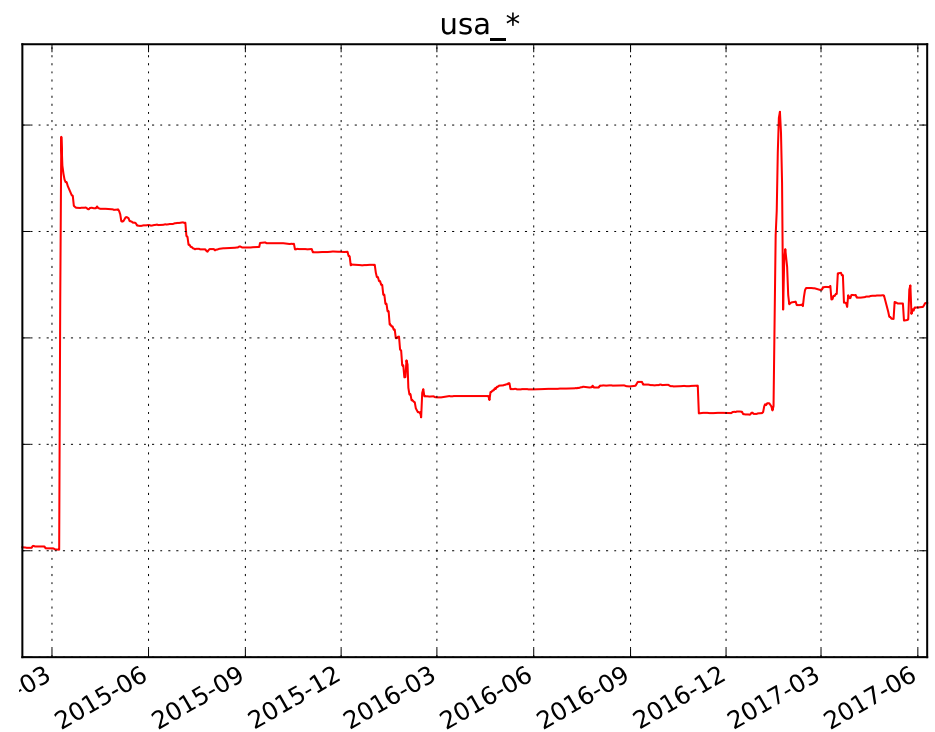
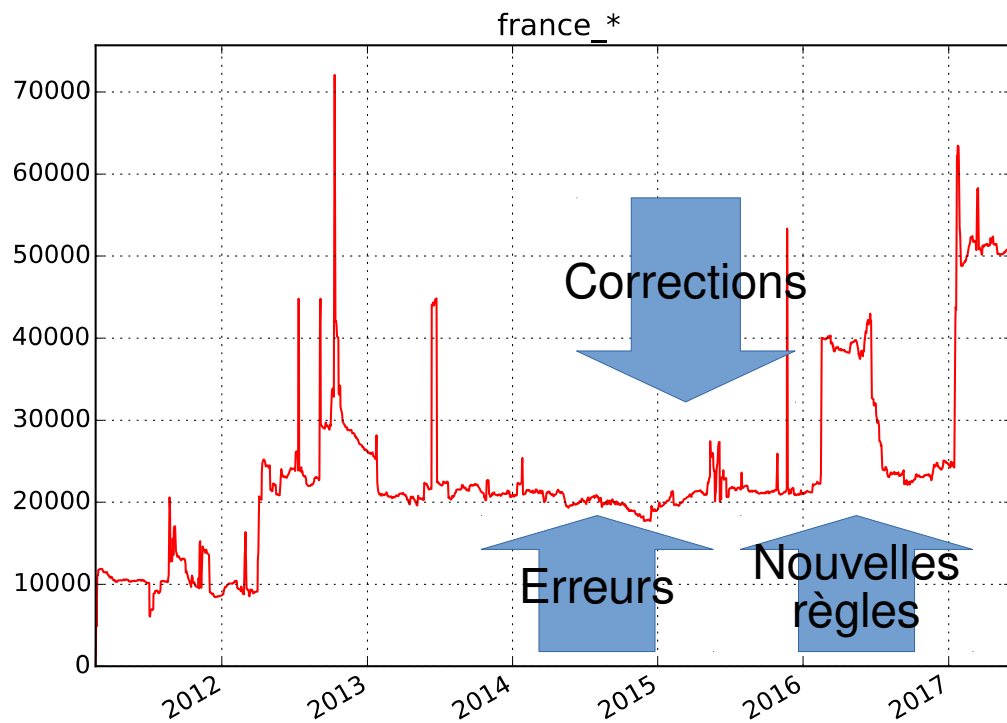
- OpenData absent d'OSM
- OSM absent de l'OpenData
- Ajout d'attributs à OSM par rapprochement
- Mise à jour d'attribut par référence

->



Impact

- Montrer les signalements aux contributeurs à un impact immédiat sur la qualité
- Permet de contenir la hausse des anomalies



Osmose QA

- <http://osmose.openstreetmap.fr>
- <http://wiki.osm.org/FR:Osmose>
- [@osmose_qa](#)