



# Les géoservices de diffusion du CRIGE

Stéphane ROLLE – CRIGE PACA



# Que s'est il passé en 2021 ?

Nouvelle infrastructure technique au 1<sup>er</sup> février 2021

→ DATASUD devient **GISmo**

Accent mis sur les données et services géographiques

Maintien d'un service d'extraction

Valorisation de l'expertise de l'équipe sur les traitements d'orthos

Assurer la continuité de services « historiques »

Articulation avec l'IGN

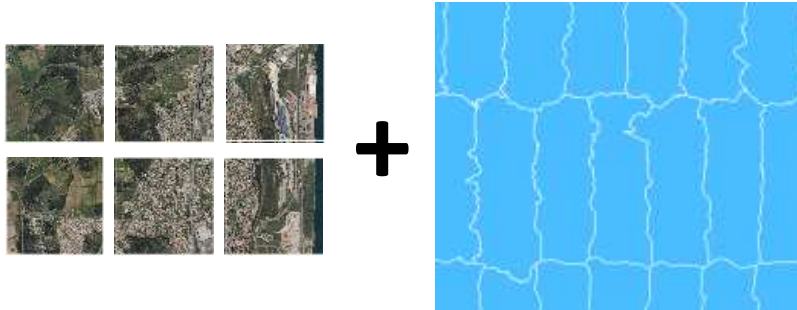


# Le traitement des BD ORTHO® de l'IGN

## Côté IGN

- Dalles 1km x 1km au format JPEG 2000
- TA + mosaïque
- Poids moyen total (dep) = 250 Go

+ IRC



17FD1325x0000...	2017-04-16	15h14
17FD1325x0000...	2017-04-16	15h14
17FD1325x0000...	2017-04-16	15h14
17FD1325x0000...	2017-04-16	15h15
17FD1325x0000...	2017-04-16	15h15

## Côté CRIGE

- Transformation dalles JP2 → ECW (Passage JP2 vers ECW | 90% de compression)
- Assemblage des dalles ecw avec **ERMMapper/Gdal** (+ gestion transparence)
- Options supplémentaires **Gdal**
- Stockage serveurs (interne + externe)



# Les autres services de diffusion du CRIGE

	2021	2020	2018	2017	2015	2014	2010	2009
04	●		●		●			
05	●		●		●			
06		●		●				
13		●		●		●		
83		●		●		●		
84	●		●		●			

- Disponible
- À venir (fin 2021/déb 2022)
- Vol IGN (partenariats €)
- Vol IGN (fonds propres)



## Livraison ORTHO PCRS (5cm)

- Dalles 200m x 200m
- Format au choix JPEG 2000 ou autre
- Restitution en dégradé (20 cm) pour usage public
- Poids moyen total par dép. = 700 Go (5 cm)

## Projet PCRS (raster) en cours

- Vaucluse (COGA/Avignon + CCPRO)
- Bouches du Rhône
- Var (en discussion)



# Le processus de commande d'ortho

🏠 / Organisations / Institut National de ... / BD ORTHO® 2021 - DEPT 84



## BD ORTHO® 2021 - DEPT 84

Abonnés

0

Vues

20

S'abonner

### ORGANISATION



INSTITUT NATIONAL  
DE L'INFORMATION  
GÉOGRAPHIQUE  
ET FORESTIÈRE

Institut National de  
l'Information Géographique  
et Forestière (IGN)

L'Institut national de l'information  
géographique et forestière (IGN) est  
l'opérateur de l'État en matière  
d'information géographique et forestière  
de référence, certifiée... lire plus

### SOCIAL

Twitter

Facebook

### LICENCE

Licence Ouverte Version 2.0

Jeu de données

Thématiques

Flux d'activité

Réutilisations

## BD ORTHO® 2021 - DEPT 84

La BD ORTHO® est une collection de mosaïques numériques d'orthophotographies en couleurs rectifiées en projection légale. Les liens FTP disponibles en lots et référencés ci dessous sont relayés depuis le site "Géoservices" de l'IGN. ATTENTION : vous devez télécharger tous les lots pour obtenir des données intégrées.

D'autres formats et extractions personnalisées sont disponibles pour les **adhérents du CRIGE** en cliquant sur le lien ci dessous.

**SERVICE D'EXTRACTION PERSONNALISÉ : CLIQUEZ ICI**

### Données et ressources

Données brutes

- Ortho dalles JP2 E080 - lot 1  
5 téléchargements
- Ortho dalles JP2 E080 - lot 2  
1 téléchargement
- Ortho dalles JP2 E080 - lot 3
- Ortho dalles JP2 E080 - lot 4
- Ortho dalles JP2 E080 - lot 5



Renvoi vers [geoservices.ign.fr](https://geoservices.ign.fr)

Services

Flux WMS BD ORTHO® - Vaucluse - PVA 2021



Ortho-imagerie VAUCLUSE

### Info additionnelle

Champ	Valeur
URL de la fiche INSPIRE	<a href="https://geonetwork.crige-paca.org/geonetwork/srv/ftp/catalog.search#/metadata/go_ortho84_20cm_2021">https://geonetwork.crige-paca.org/geonetwork/srv/ftp/catalog.search#/metadata/go_ortho84_20cm_2021</a>



# Le processus de commande d'ortho

<https://www.crige-paca.org/services/extractions/>

Traitement semi-automatisé des contrôles de demandes

## 2- Orthophotographies

<b>NOM (obligatoire)</b>		<b>PRÉNOM (obligatoire)</b>	
Nom		Prénom	
<b>ORGANISME (obligatoire)</b>			
Mon organisme			
<b>E-MAIL (obligatoire)</b>			
xxx@nom_de_domaine+.xxx			
<b>CHOISISSEZ VOTRE ORTHO (obligatoire)</b>			
BD ORTHO 20cm 2021 dept 84			
<b>COORDONNEES X,Y DE L'EMPRISE (si connues)</b>			
Xmin (en m)		Xmax (en m)	
Ymin (en m)		Ymax (en m)	
<b>AUTRE EMPRISE (à préciser)</b>			
(quelle emprise ? (commune, épL, autre...))			
<b>FORMAT</b>			
<input checked="" type="radio"/> ECW (fichier unique) <input type="radio"/> ECW (dalles) <input type="radio"/> JP2 (dalles)			
<b>PROJECTION</b>			
<input checked="" type="radio"/> Lambert 93 (2154) <input type="radio"/> CC43 (1943) <input type="radio"/> CC44 (1944) <input type="radio"/> CC45 (1945)			
<b>Commentaire (facultatif)</b>			
remarques particulières			

# 88

demandes d'extraction  
depuis le 1<sup>er</sup> juin 2021

# 24

orthos disponibles en  
extraction à ce jour

Livraison par FTP sécurisé, avec des volumes raisonnables...



# Quels accès pour quelles données ?

Pour rappel, les données IGN sont gratuites et en accès libre

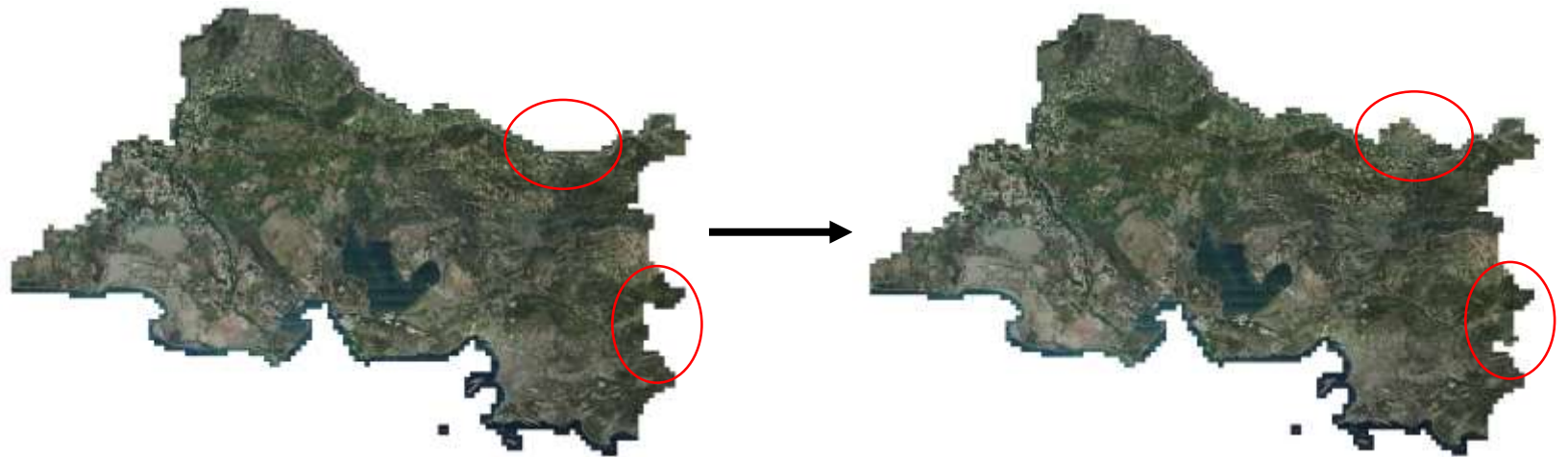
	Adhérents	Non adhérents
Dalles E080 IGN	<a href="https://geoservices.ign.fr">geoservices.ign.fr</a>	
Flux WMS IGN	V	
Dalles E100 IGN	V	X
Dalles ECW	V	X
Assemblage ECW	V	X
Assemblage GeoTiff compressé	Sur demande	X
Assemblages spécifiques	Sur demande	X
Autres demandes	Sur demande	X
Flux WMS CRIGE (GISmo)	V	X



# Exemples de travaux à façon

## Demande de la Métropole et du Département 13

Mix d'ortho 13 + 83 + 13 express (ou 84 selon dispo)



**-> Possibilité de bénéficier du flux d'un assemblage spécifique via GISmo**





# Les nouveaux modes de diffusion WMS

🏠 / Organisations / Institut National de ... / BD ORTHO® 2021 - DEPT 84 / Flux WMS BD ORTHO® - ...

## Flux WMS BD ORTHO® - Vaucluse - PVA 2021

~~Entrée~~ API Géo

URL du service WMS (à utiliser avec QGIS par exemple) :  
<https://mapserver.crige-paca.org/maps/ign?SERVICE=WMS&REQUEST=GetCapabilities>  
Identifiant de la couche : ortho\_hr\_rvb20\_dept84\_2021\_2cb2d97.

----- Orthophotographie haute résolution de 20cm de résolution du département de Vaucluse. La prise de vue a été faite le 27 mai 2021. -----

Aperçu

Embarquer sur un site



Source Map tiles by Stamen Design, under CC BY 3.0. Data by OpenStreetMap, under CC BY SA.

**Service accessible aux adhérents uniquement**



# Les nouveaux modes de diffusion WMS

**WMS = Web Map Service**

Permet d'afficher une donnée depuis un serveur cartographique distant

<https://mapserver.crige-paca.org/maps/crige-provence-alpes-cote-dazur>

<https://mapserver.crige-paca.org/maps/ign>

- Bénéficiaire des flux CRIGE de l'infrastructure GISmo
- Intégration dans applications tierces (leaflet, lizmap, site externes...)
- Possibilité d'exploitation dans MViewer

Chaque organisme bénéficie des mêmes services si ses données sont hébergées par le CRIGE



# Prochains rendez vous Géodatalab



# Géodatalab

**1<sup>er</sup> trimestre 2022**

**Mviewer**

**webcarto via GISmo**

**GISmoDays #1**

**publier et exploiter ses**

**GISmoDays #2**

**données via GISmo**

