

21 novembre 2023
GÉOPROSPECTIVE
JOURNÉE INTERREGIONALE

AVIGNON
Ville d'exception

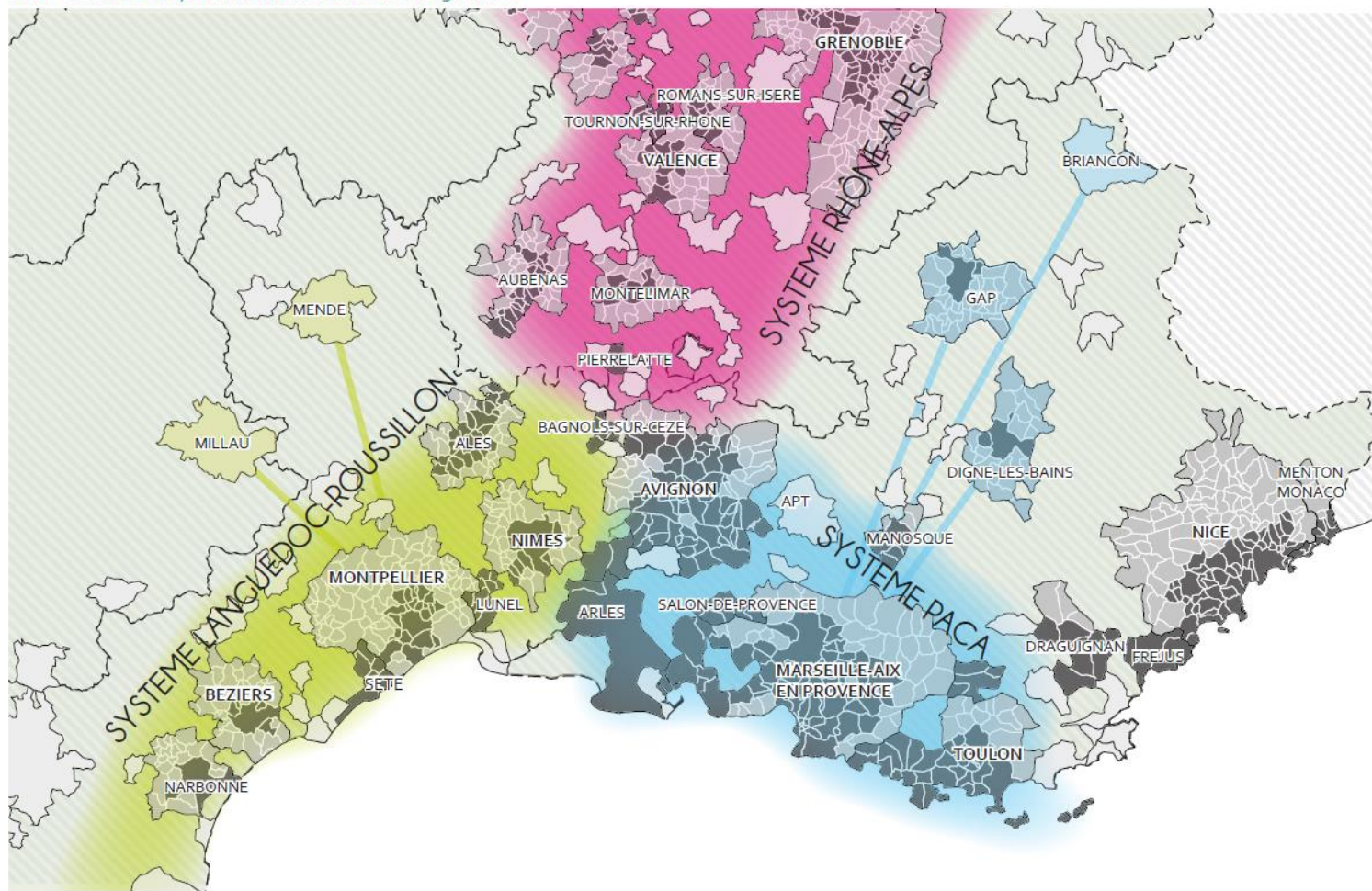
Paul-Roger GONTARD

Adjoint au Maire d'Avignon délégué au développement territorial et urbain, et aux grands projets



LA POLITIQUE LOCALE POUR ENGAGER LA TRANSITION ÉCOLOGIQUE





Les aires urbaines

Zonage en aire urbaine 2010 (INSEE)

- Pôle urbain
- Couronne
- Autres espaces urbains voisins

Les systèmes interurbains interrégionaux

- PACA
- Languedoc-Roussillon
- Rhône-Alpes

Limites administratives

- Limites régionales



Sources :
 INSEE (Zonage en aires urbaines, 2010)
 DATAR (Systèmes urbains français, 2012)
 Réalisation :
 © AURAV, 2012

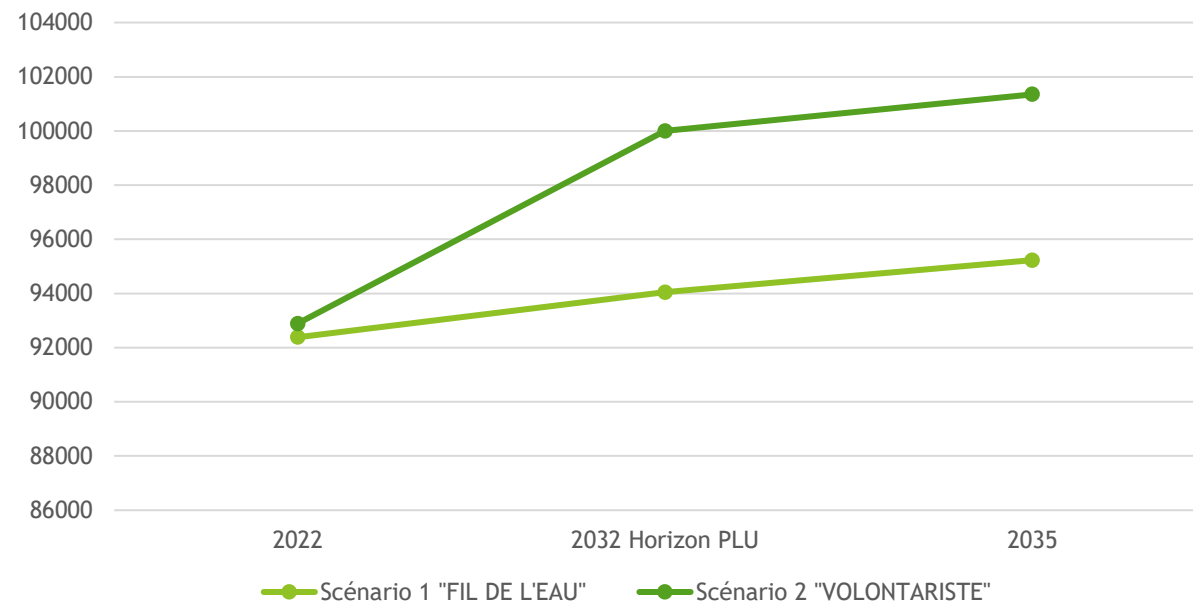
AVIGNON
 CITÉ MÉDITERRANÉENNE
 AU BARYCENTRE DE
 L'EUROPE

L'aire urbaine d'Avignon : une nouvelle échelle de réflexion territoriale • AURAV | 5

UN TERRITOIRE EN CROISSANCE



PROJECTION D'ÉVOLUTION DE LA POPULATION AVIGNONNAISE



UNE AIRE URBAINE

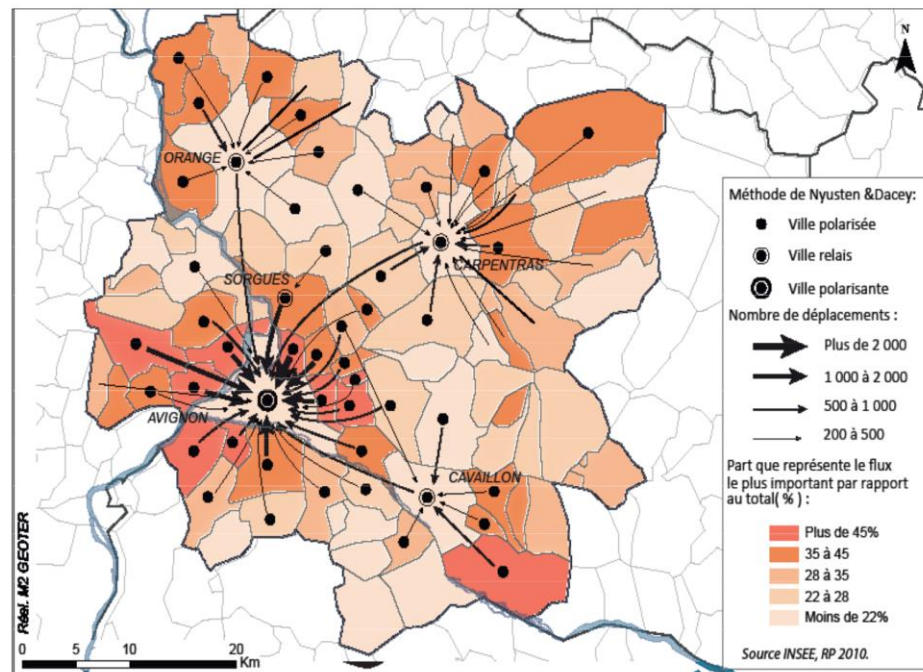
ÉTENDUE

POINTE D'UNE

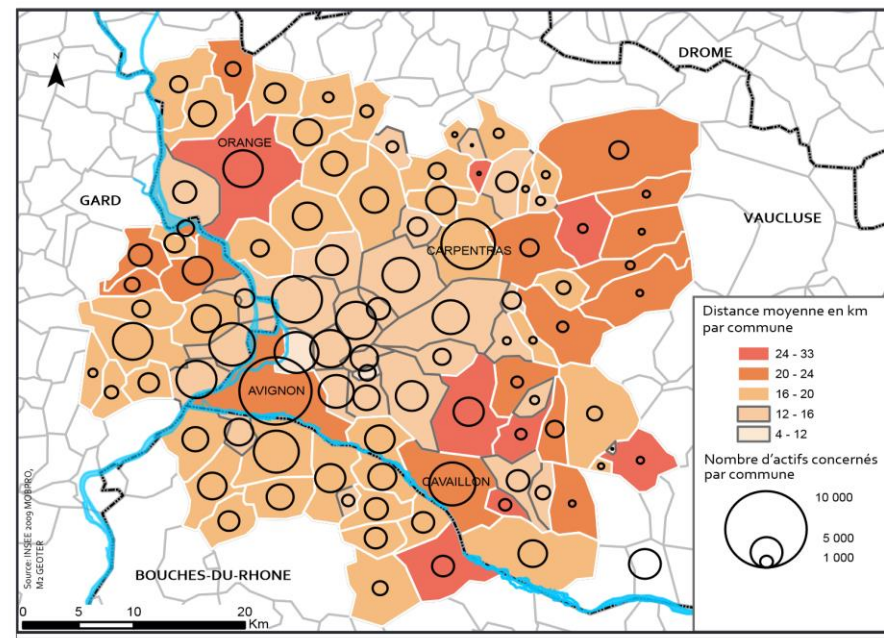
MÉTROPOLE

D'ÉQUILIBRE

■ Les déplacements domicile/travail quotidiens dans l'aire urbaine d'Avignon



■ Les distances domicile/travail pour les actifs sortant de leur commune de résidence et utilisant la voiture



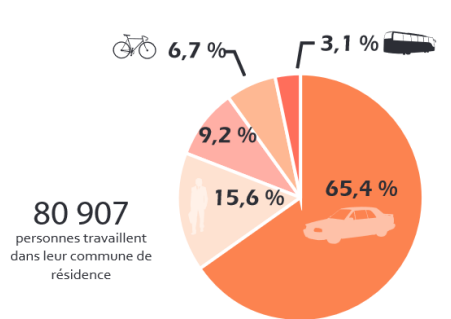
66% des actifs travaillant à Avignon n'y résident pas

33% des actifs résidant à Avignon n'y travaillent pas

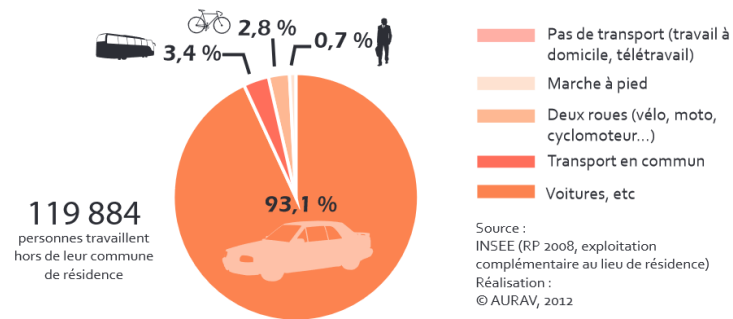
35 km aller/retour (distance quotidienne moyenne parcouru par les actifs travaillant hors de leur commune de résidence)

Personnes résidant dans l'aire urbaine d'Avignon ...

... et travaillant dans leur commune de résidence



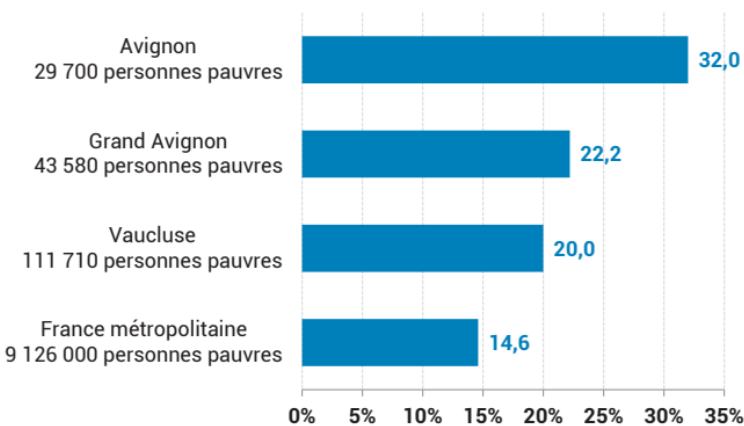
... et travaillant hors de leur commune de résidence



Source : AURAV

Taux de pauvreté

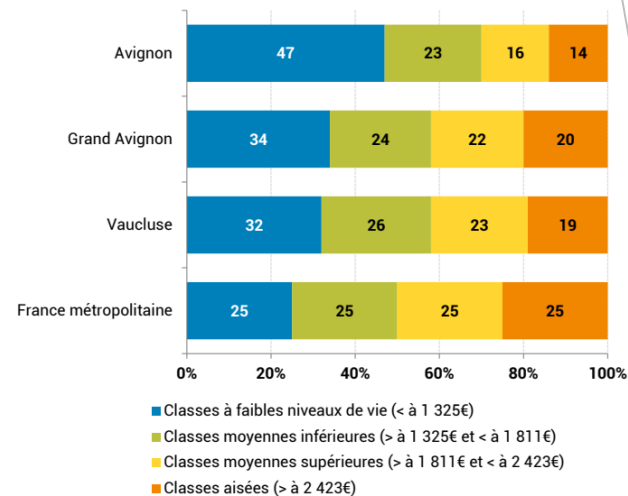
Source : Insee, Filosofi 2018 - Traitements © Compas



Lecture : En 2018, 32% des habitants d'Avignon sont pauvres (au seuil de 60%).

Répartition des populations par classe de niveaux de vie

Source : Insee, Filosofi 2018 - Traitements © Compas



Lecture : En 2018, la part de la population appartenant aux classes à faibles niveaux de vie est de 47% à Avignon.

Logements locatifs des bailleurs sociaux

Source : Répertoire du Parc Locatif des bailleurs sociaux (RPLS), 2020 - Traitements © Compas

Nombre de logements locatifs des bailleurs sociaux	
Avignon	14 003
Grand Avignon	18 820
Vaucluse	35 777
France métropolitaine	5 075 759

Avignon concentre

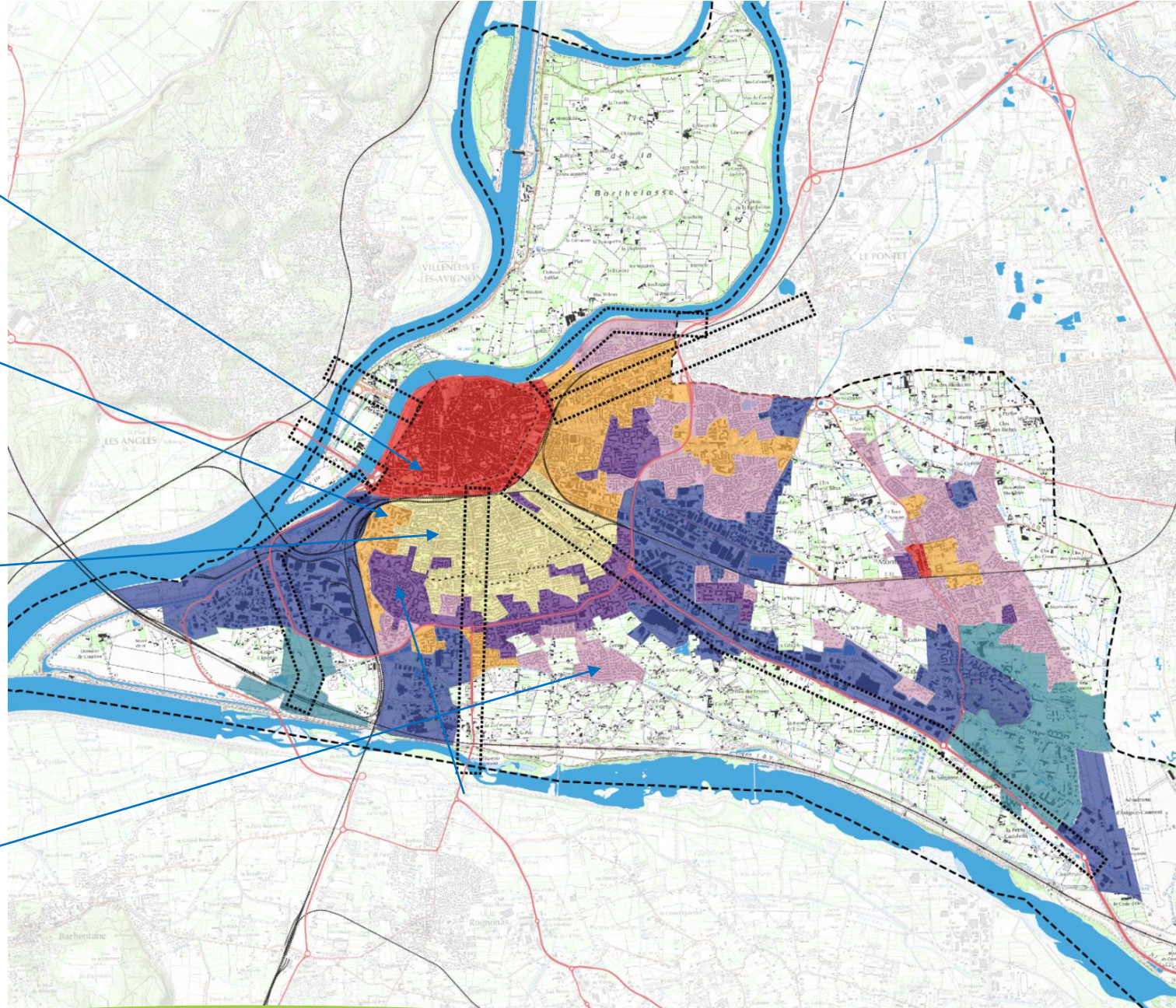
74,4%

des logements sociaux de l'agglomération, pour 47,15% de la population du Grand Avignon.

Avignon concentre

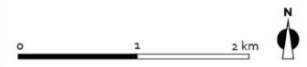
39,15%

des logements sociaux du département, pour 16% de la population Vaucluse.



- Limite communale d'Avignon
- Centre-ville : densité, ordonnancement et mixité des fonctions
- Faubourgs : tissu mixte et ordonné à dominante résidentielle
- Tissu hétérogène : mixité fonctionnelle et d'époques du bâti. Juxtaposition de différents types de bâtis
- Grands ensembles : dominante habitat collectif
- Zones pavillonnaires : habitat individuel. Faible densité
- Zones économiques et d'équipements : zones commerciales, d'activités et grands équipements
- ZAC en cours : mixité fonctionnelle
- Entrées de ville
- Limites de sous-secteurs

NB : Ce découpage ne correspond pas à des quartiers mais à des types de tissu urbain



Les différents tissus urbains composant l'enveloppe urbaine

Novembre 2016



Sources : AURAV, Scm 15, IGN, 2014, Bâtirpo, IGN, 2012 / Galatée, 2015

CHANGEMENT
CLIMATIQUE

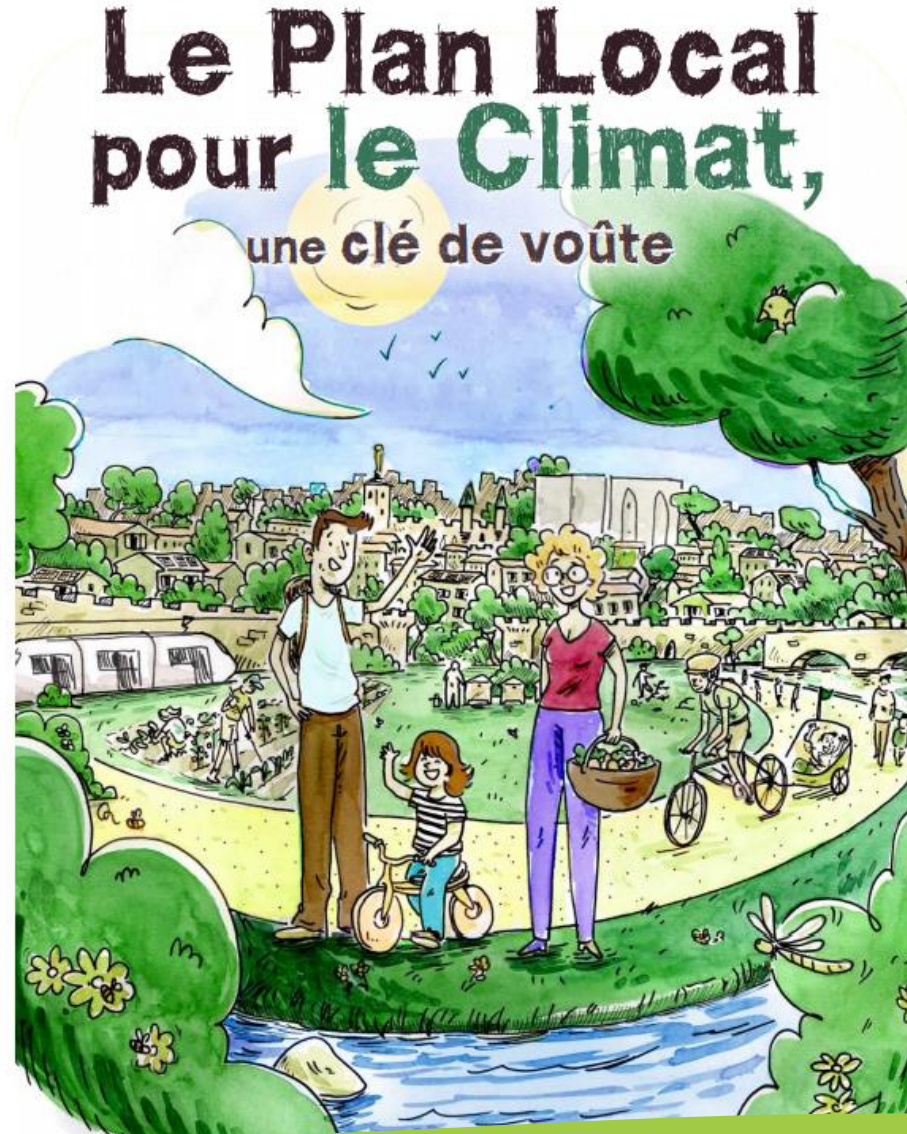
DÉFIS DE NOS
GÉNÉRATIONS



Avignon 2030, Terre d'Ambition

Notre trajectoire

« Avignon 2030, Terre d'Ambition »



Une ville engagée dans une transition urbaine, écologique et climatique

AVIGNON
Ville d'exception

Plan Local d'Urbanisme
VILLE D'AVIGNON

2. Projet d'Aménagement et
de Développement Durables -
PADD



AURAY
URBANISME

« Avignon 2030, Terre d'Ambition »

Des investissements importants qui contribuent à la qualité d'habiter à Avignon

⇒ Equipements scolaires innovants



⇒ Espaces publics apaisés et végétalisés



⇒ Equipements sportifs structurants



⇒ Nombreux labels et récompenses



Les Victoires
du Paysage 2022

PAR VALHOR

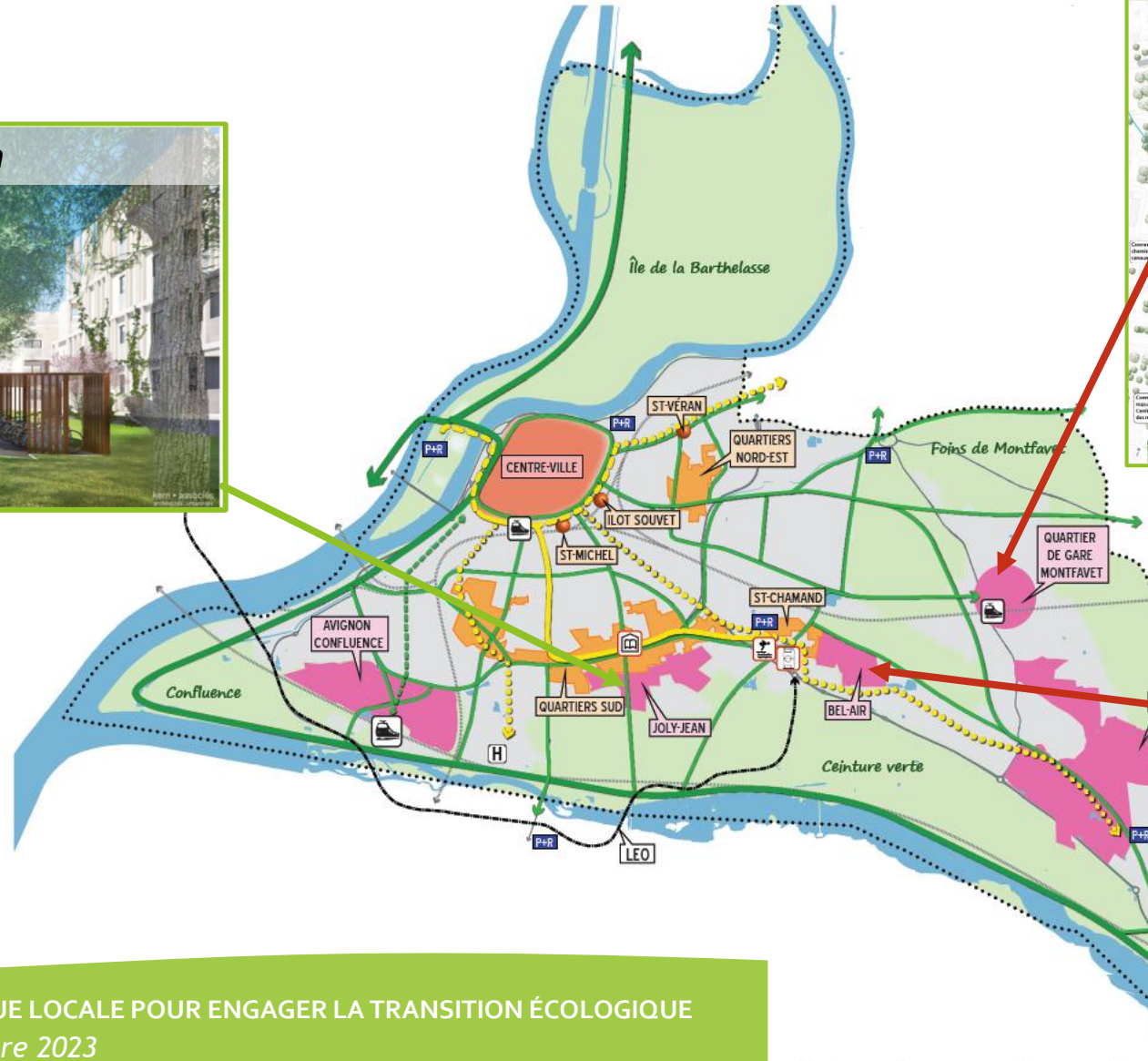
Victoires de
l'investissement
local



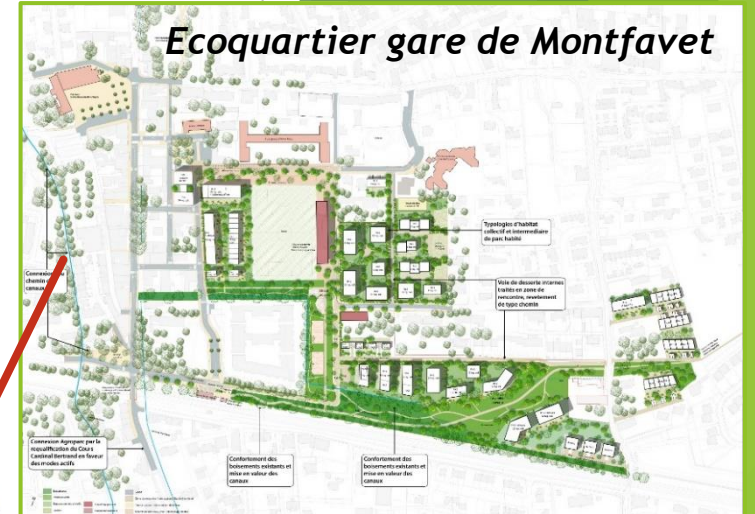
« Avignon 2030, Terre d'Ambition »

Des investissements importants qui contribuent à la qualité d'habiter à Avignon

Ecoquartier : ZAC Joly-Jean



Ecoquartier gare de Montfavet



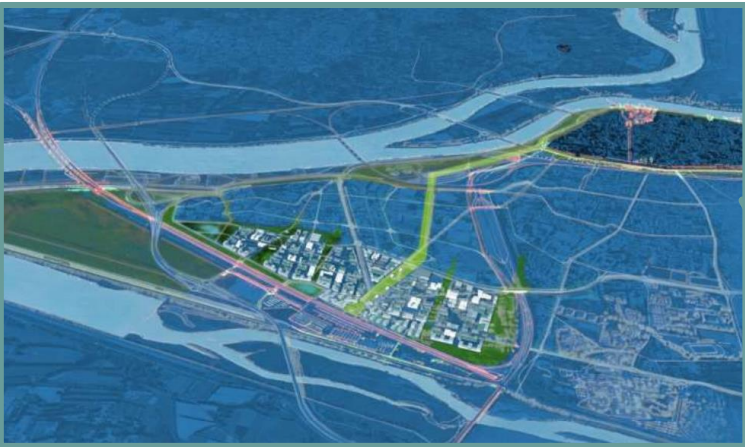
Quartier Méditerranéen Durable Bel Air



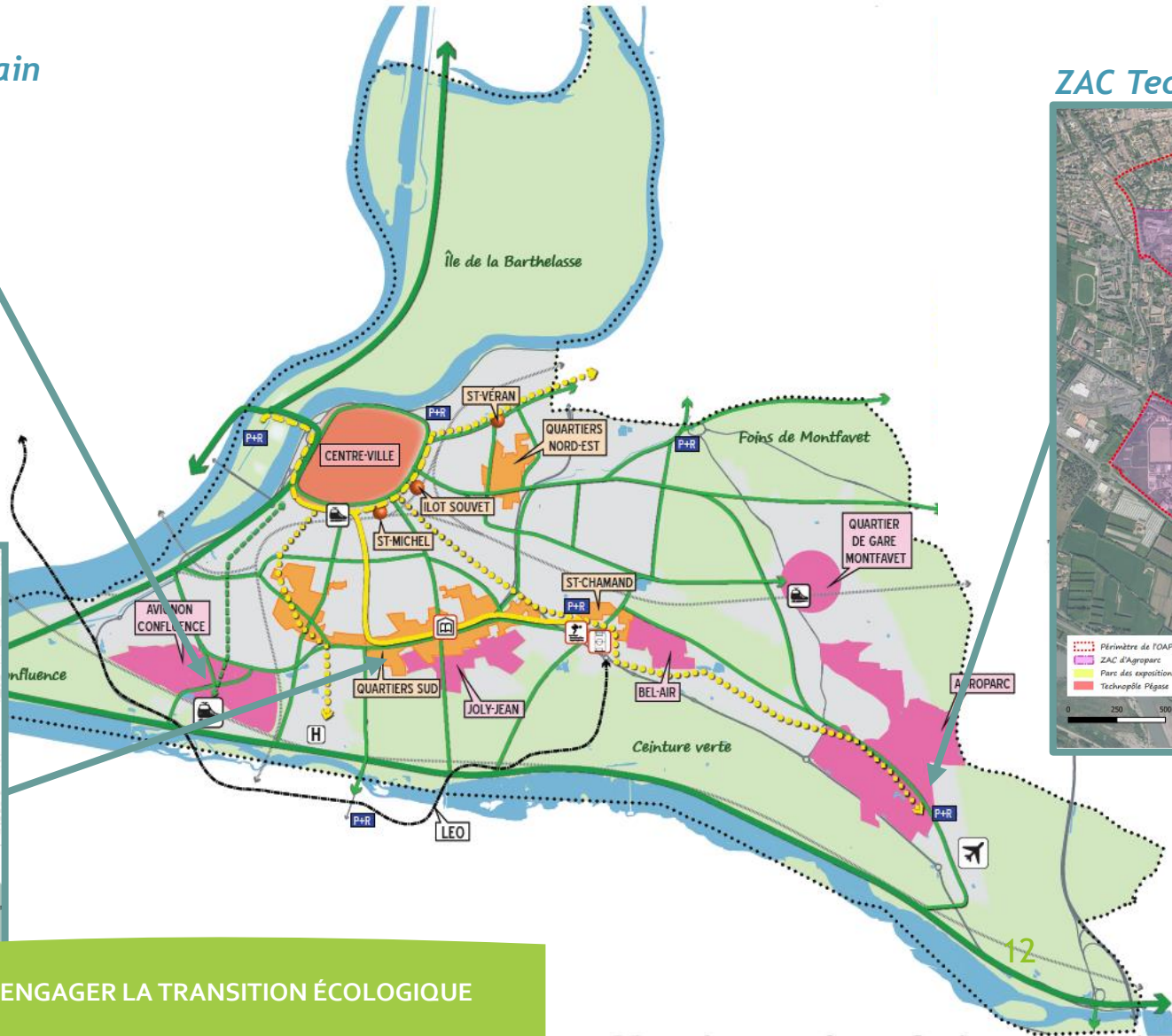
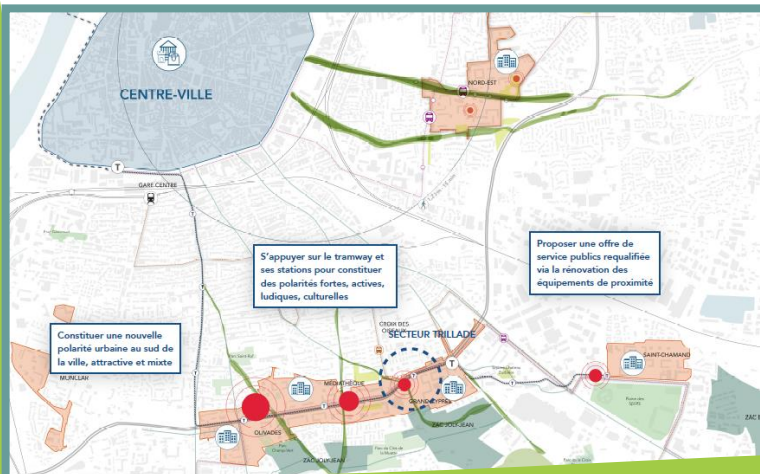
« Avignon 2030, Terre d'Ambition »

Des investissements importants qui contribuent à la qualité d'habiter à Avignon

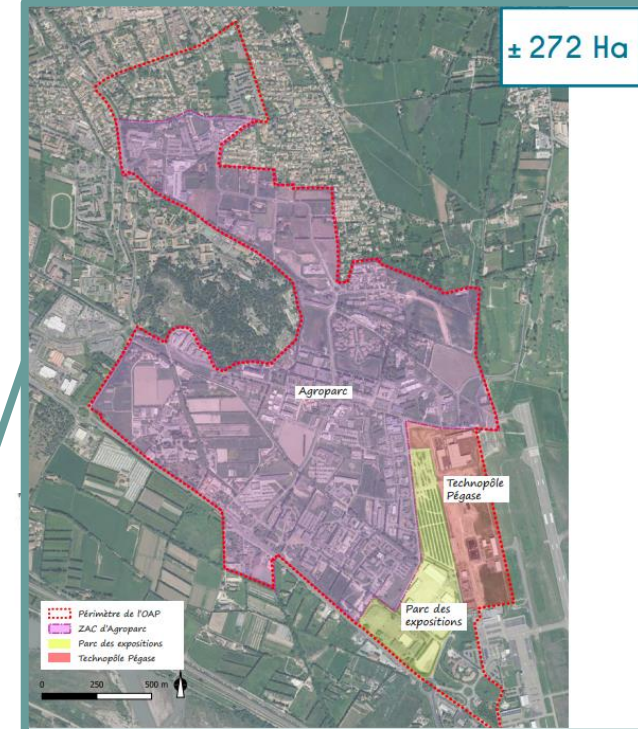
Avignon-Confluence : quartier métropolitain



NPNRU



ZAC Technopole Agroparc



Zéro degré, zéro transit

Notre stratégie





ZÉRO TRANSIT



Pour notre
santé et
notre
qualité de
vie



En centre
historique
comme
dans les
faubourgs

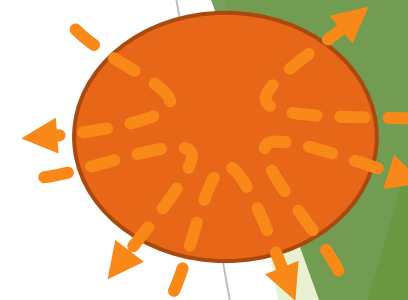


Remettre en
cause le
grand
transit



Doper les
alternatives
au "tout
voiture"

2019, enfin des boucles de circulation



Concertation avec les habitants



Des ateliers de concertation avec tous les riverains touchés pour créer ensemble le plan de circulation

Mise en oeuvre en Août 2019



Travail transversal avec tous les agents de terrain, d'accueil, des ateliers voiries pour se coordonner et porter le projet ensemble.

Des résultats immédiats

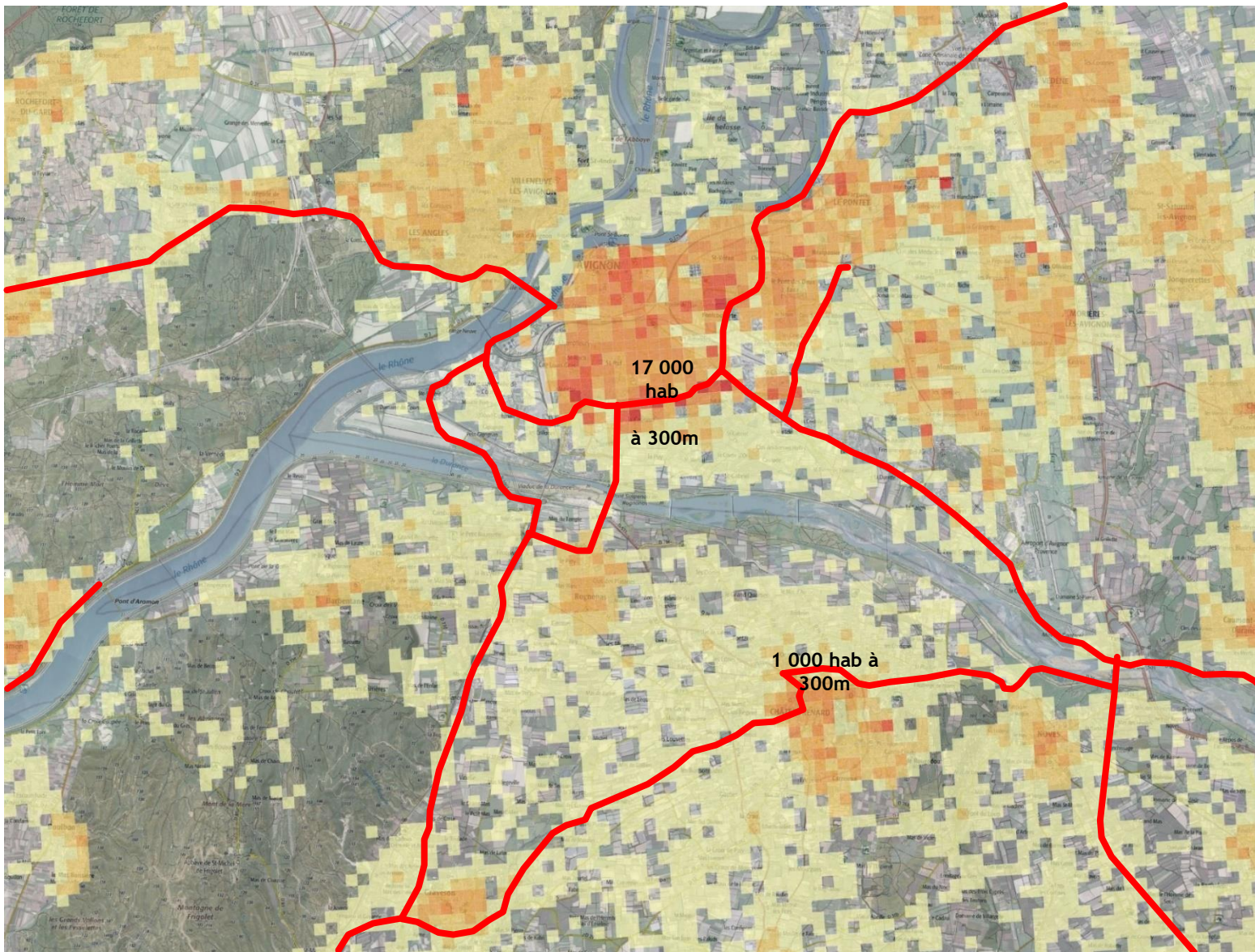
-26%

Baisse généralisée de 26% du trafic sur l'intra-muros
Baisse du trafic de 17% en moyenne sur la majorité des portes et de 70% sur certaines

Le festival, laboratoire pour une ZTL



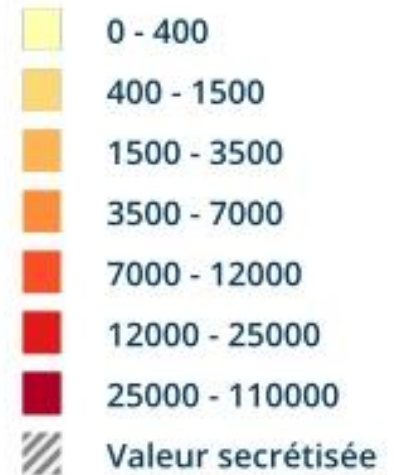
Populations exposées au trafic PL et RGC

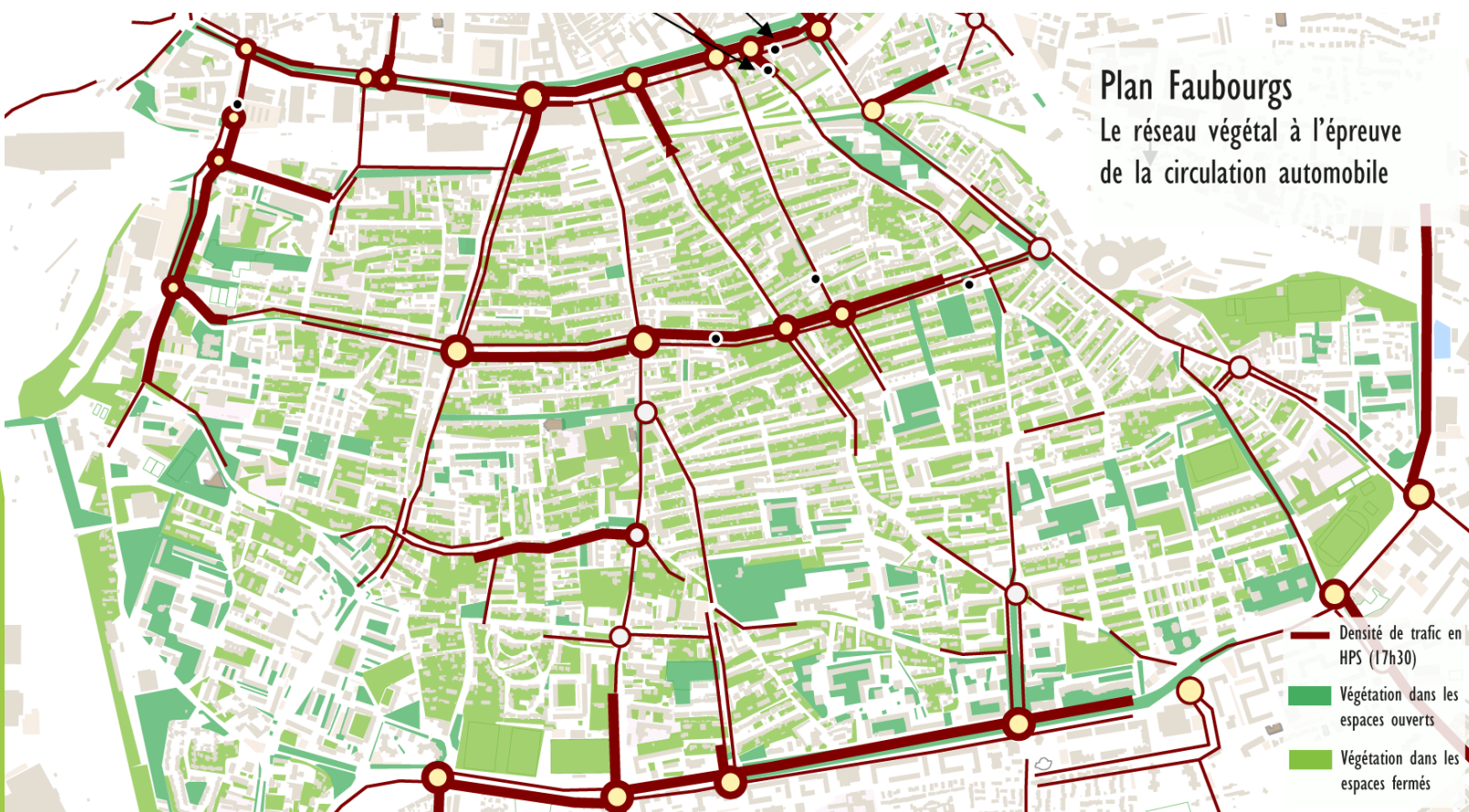


LÉGENDE

Densité de population

Nombre d'individus par km²





Identifier les centralités de demain

Au croisement de 3 critères : la diversité des fonctions urbaines, la densité urbaine et la qualité de desserte.



Développer un réseau de circulation modes doux

Un véritable besoin, qui pâtit de l'absence d'itinéraires continus et sécurisés



Éliminer le trafic de transit

Pour favoriser une vie de quartier de améliorer le cadre de vie, la circulation doit y être dédiée à la desserte uniquement.



Révéler et conforter les maillages verts

Améliorer la conservation des habitats naturels et des espèces locales, la qualité écologique des masses d'eau, et lutter contre les îlots de chaleur.



PLAN FAUBOURGS

l'esprit village



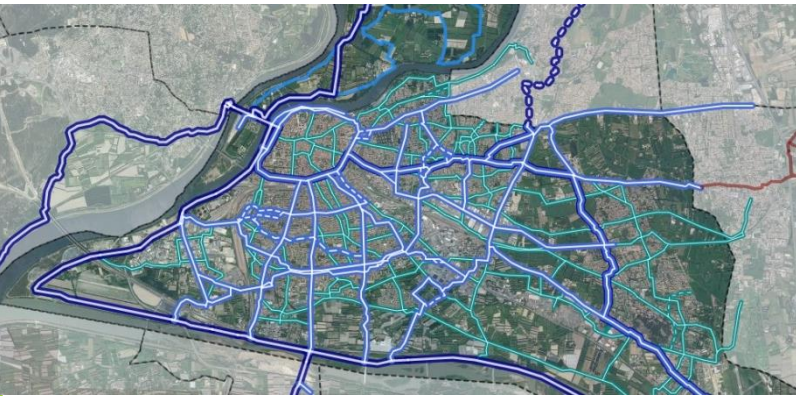
Tous à vélo !



Global : ne pas raisonner à l'aménagement mais en effet réseau, concilier amélioration linéaire et résolution des points durs (carrefours, franchissements...)

Pragmatisme : Mobiliser tous les langages d'aménagements possible (tactique, light, lourd), dans une optique de création rapide du réseau, continu et sécurisé, mais optimisant l'action publique

Culture : diffuser la culture vélo au sein du territoire (fonds de subvention, culture vélo de la collectivité, promotion du secteur privé (vélociste, cyclo-logistique),





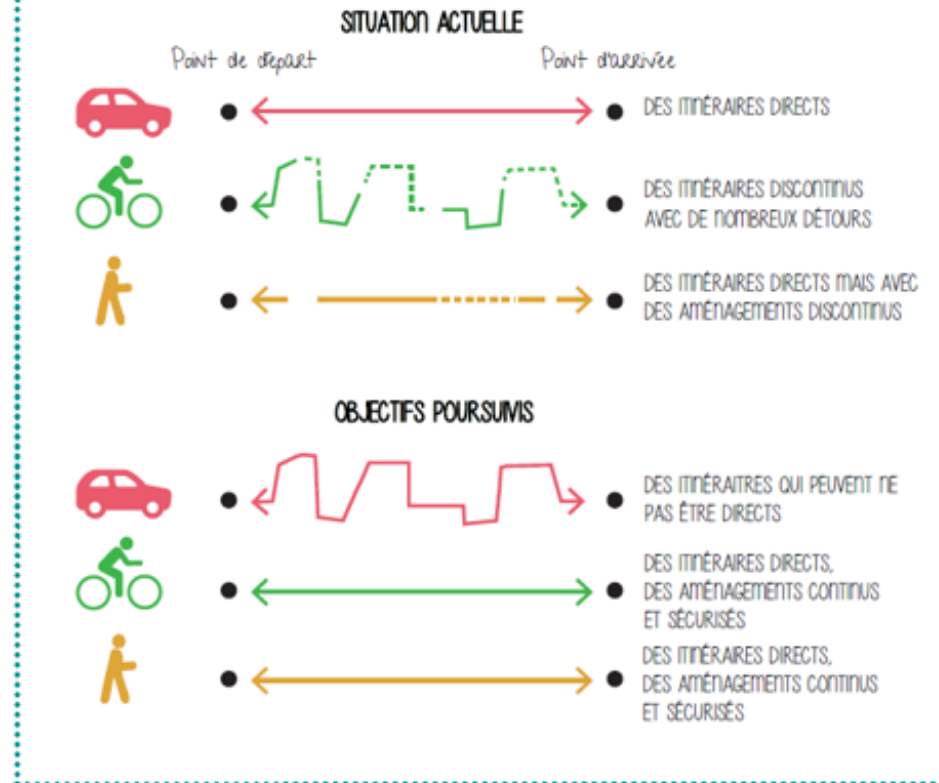
© JAKOB + MACFARLANE

Zéro transit dans le nouveau PLU

OAP Mobilités et stationnement

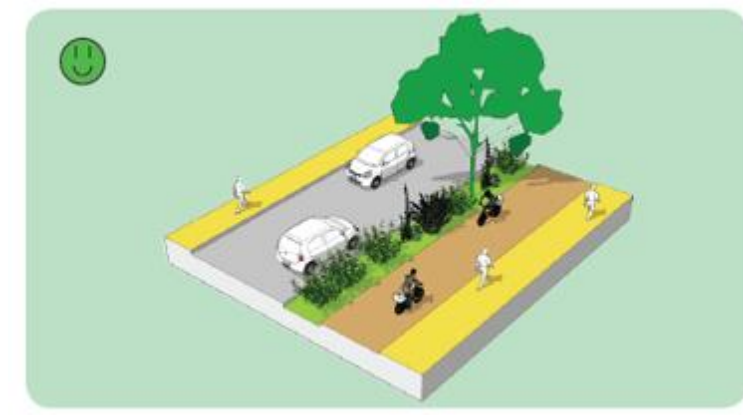
- Maillage modes actifs
- Garages vélos, auto qualitatifs
- Aménagements de voirie

VERS UN CHANGEMENT DE PARADIGME



Périmètres d'attractivité des transports en commun

- Périmètre d'attractivité des TC zone 1
- Périmètre d'attractivité des TC zone 2
- Secteurs hors des périmètres d'attractivité des TC



ZÉRO DEGRÉ



Trame
végétale

Adapter les
projets à la trame
paysagère et au
patrimoine arboré
existant

Pas de
compensations
écologiques

Bilan net de
biodiversité
positif



Chartes de
qualité

Charte de l'Arbre
Charte Qualité et
Environnement
des espaces
publics

Conception
pédagogique

Référentiels à
destination des
aménageurs,
des
gestionnaires



Gestion de
l'eau

Encourager la
désimperméabili-
sation

Préserver la
ressource en
eau brute

Pouvoir en
disposer...sans
en abuser



Parcs urbains

Projets nouveaux
Requalifications
Forêts urbaines

Fréquentation
active, sportive,
ludique ou de
repos



Trame Verte Avignonnaise

Une approche qui considère les espaces urbains et les aménités liées à la présence de la nature en ville, la notion de qualité du cadre de vie et les déplacements doux, la lutte contre les îlots de chaleur et la relance de la biodiversité.

LA TRAME VERTE ET LES SECTEURS À DESSERVIR

LÉGENDE

LES SECTEURS STRATÉGIQUES À DESSERVIR

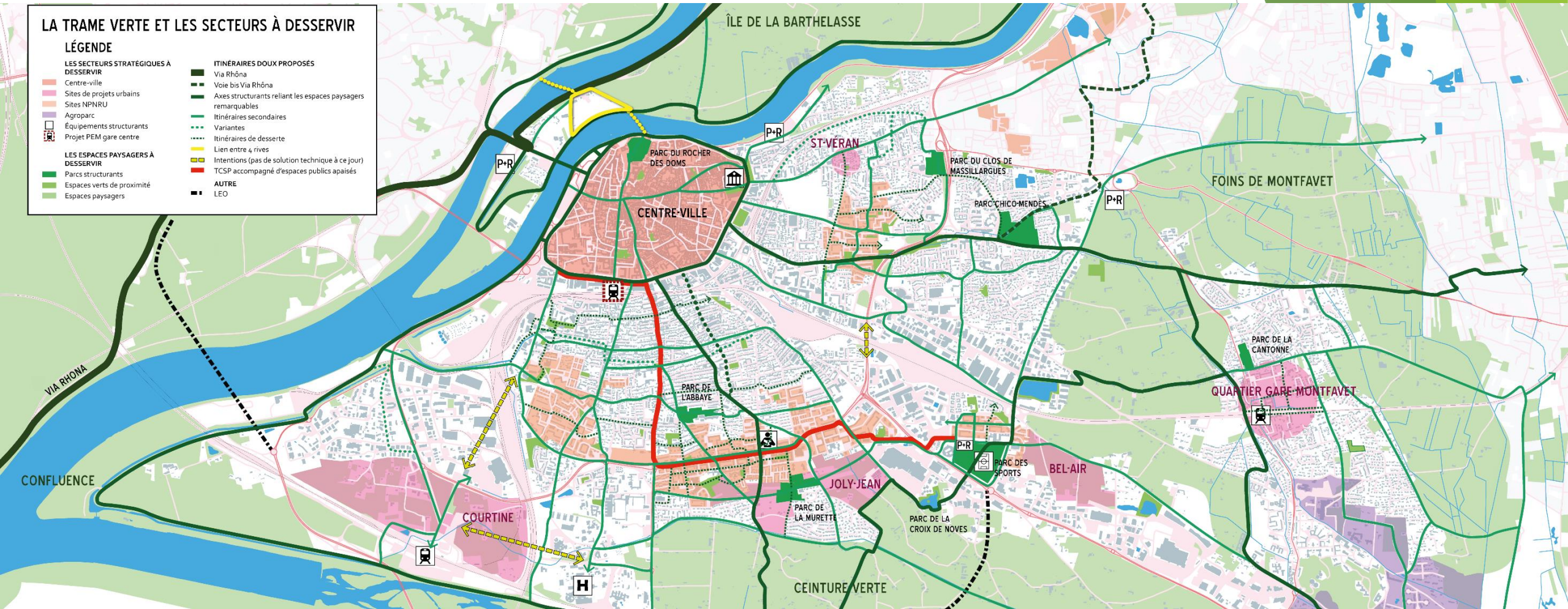
- Centre-ville
- Sites de projets urbains
- Sites NPNRU
- Agroparc
- Équipements structurants
- Projet PEM gare centre

LES ESPACES PAYSAGERS À DESSERVIR

- Parcs structurants
- Espaces verts de proximité
- Espaces paysagers

ITINÉRAIRES DOUX PROPOSÉS

- Via Rhôna
- Voie bis Via Rhôna
- Axes structurants reliant les espaces paysagers remarquables
- Itinéraires secondaires
- Variantes
- Itinéraires de desserte
- Lien entre 4 rives
- Intentions (pas de solution technique à ce jour)
- TCSP accompagné d'espaces publics apaisés
- AUTRE
- LEO



Trame verte des faubourgs

Révéler la présence du végétal

Relier les parcs et jardins pour dessiner des coulées vertes

Identifier et préserver ce patrimoine vert



Parcs et jardins



Réaménagement Parc de l'Abbaye Saint Ruf



Réaménagement Parc Colette



Parc Fabrica Aménagement friche urbaine



Placette Leila Alaoui Aménagement d'un délaissé



Réaménagement Square des 1000 clubs



Parc de la Cantonne arboretum, aire de jeux enfants et séniors



Aménagement Plaine des Sports

Maillage Coulée Verte et itinéraires vélo

Légende

- Voie Verte
- Réseau cyclable connexe



La coulée verte Ouest comme fil conducteur

Développer des corridors écologiques qui facilitent les échanges génétiques, le déplacement et la reproduction des espèces animales et végétales
sensibiliser les habitants aux enjeux de maintien de la nature en ville,
accompagner les évolutions du climat en luttant contre les îlots de chaleur



VIVANT



ÉCOLOGIQUE



FERTILE

le
tipi
LEU VIVANT ÉCOLOGIQUE ET FERTILE

La première ferme urbaine d'Avignon, inaugurée en 2020 grâce à un budget participatif de la ville, fait partie intégrante de la coulée verte Ouest

La Plaine des Sports

Transformer le site en parc urbain multi-usages, sportif, ludique et culturel
Ouvrir le site aux familles du quartier Saint Chamand et plus largement à tous les publics

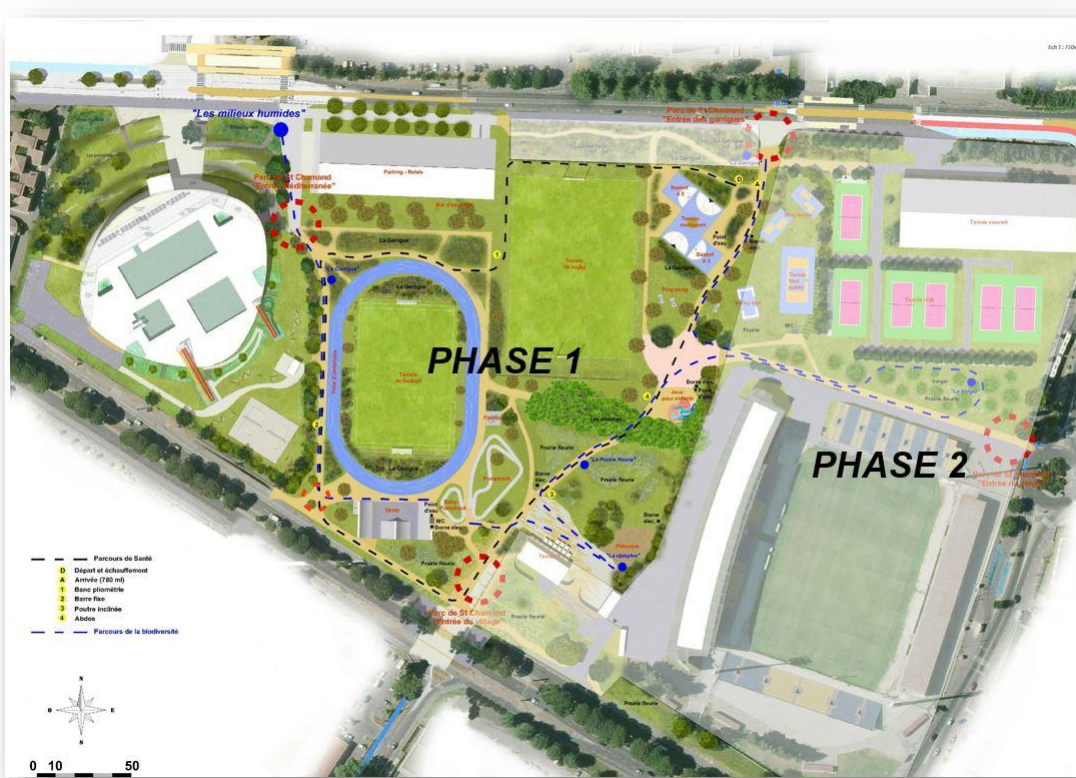
Amorcer la transformation du quartier Saint Chamand dans le cadre du NPNRU

Lutter contre les îlots de chaleur urbains

Accompagner le renouveau du Stade Nautique

Aménager de nouvelles circulations douces de traversée Nord/Sud

Créer de nouveaux équipements de loisirs et réhabiliter certains équipements sportifs



8 ha de surface traitée
30 % de surface désimperméabilisée

15 000 plantes de massifs végétalisés
2 budgets participatifs intégrés
Victoire de l'Investissement National, Geste

AVANT



APRES



Espaces publics Phase 1
Espaces publics Phase 2

2018/2019
2021/2022

4,3 M€ TTC
1,4 M€ TTC

Le Parvis de la Gare centre



- Composer avec le patrimoine arboré
- Créer un belvédère sur l'entrée de ville
- Multiplier par 4 les espaces désimperméabilisés

Les nouvelles cours d'écoles

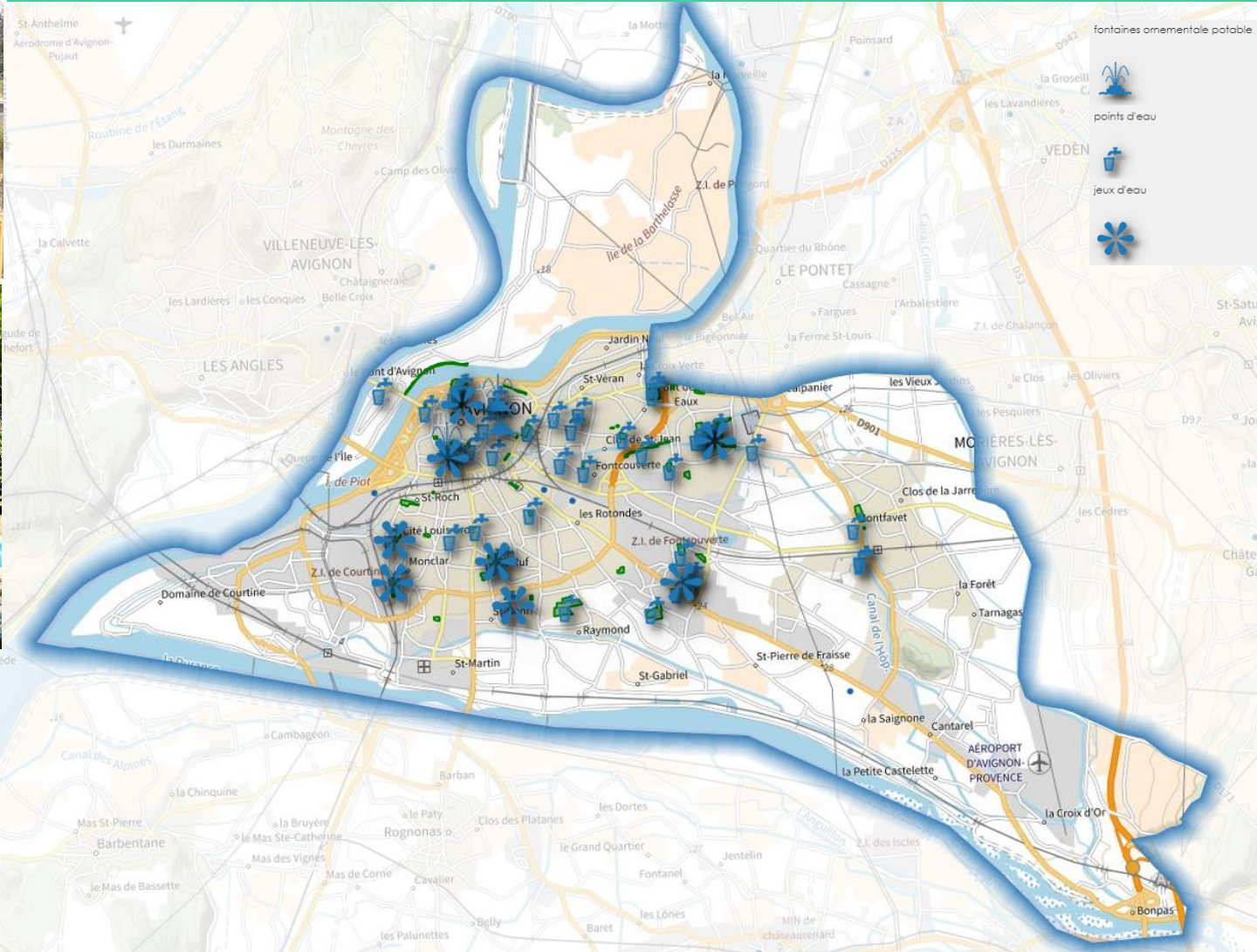
4 cours d'école par an

Des cours résilientes face au changement climatique
Des cours qui permettent un accès à la nature
Des cours où chacun trouve sa place



Ecole Scheppler
2400 m², 247 élèves
12 % de surfaces perméables en 2020,
54 % en 2021
Thématique biodiversité et sport
Cour partagée de 410 m²
255 K€ TTC

Points de fraîcheur



Une trame bleue de qualité



Charte de l'Arbre

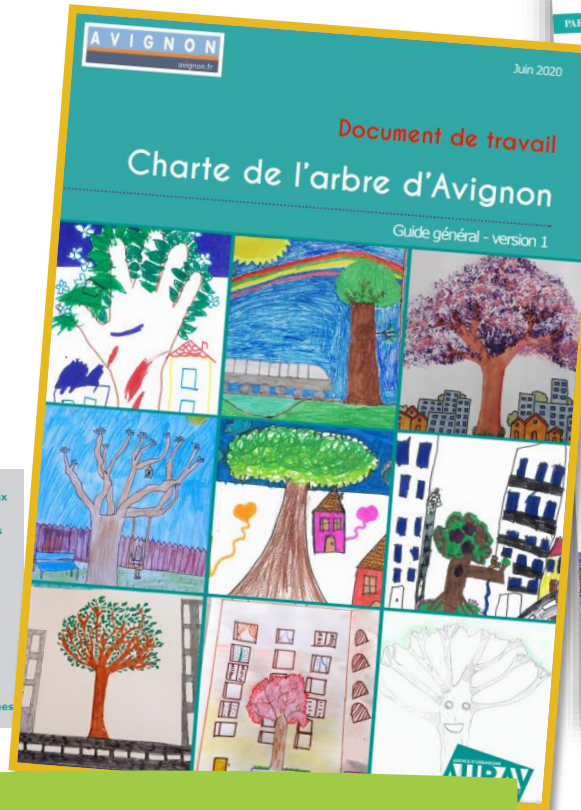
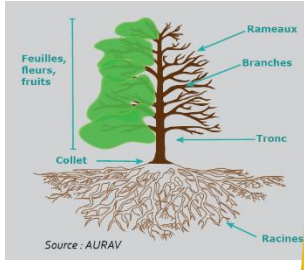
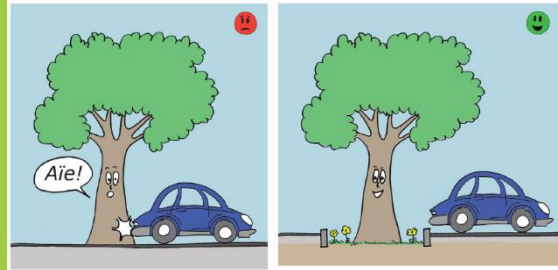
Public visé : grand public, services techniques, partenaires, etc.

Livrables : Tronc commun + Volets techniques
A annexer au règlement de voirie



Source: AURAV

Cultiver une politique commune de l'arbre en ville avec l'ensemble des acteurs.



CONNAÎTRE SON PATRIMOINE ARBORÉ POUR MIEUX LE GÉRER

Les nouveaux arbres plantés mettent 10 à 20 ans pour produire tous leurs bienfaits : leur conservation et l'anticipation du renouvellement des arbres sénescents ou dépréissants sont des actions clés pour maintenir une «canopée» sur la ville.

LA BONNE CONNAISSANCE : UN LEVIER D'ACTION POUR PILOTER SON PATRIMOINE ARBORÉ

Aujourd'hui, la connaissance des peuplements d'arbres d'Avignon reste partielle, du fait notamment de la diversité des gestionnaires : ville d'Avignon, Grand Avignon, CNR, bailleurs sociaux, particuliers...

Cette connaissance est pourtant incontournable pour avoir une vision d'ensemble et pouvoir gérer le patrimoine arboré sur le long terme.

- suivre l'évolution des individus, apporter et procéder à leur renouvellement lorsqu'ils arrivent en fin de vie ;
- piloter le budget et les moyens humains alloués et prévoir les investissements nécessaires au maintien de la couverture arboré ;
- améliorer la gestion et la prévention des risques d'accidents liés à l'état des arbres ;
- fixer des objectifs adaptés : taux de couverture arborée de la ville, taux de diversification des essences...

«Gérer un patrimoine arboré consiste à veiller à la pérennité d'un patrimoine arboricole, qui est un patrimoine commun d'arbres sur un territoire donné. Cette mission relève à la fois de la responsabilité des élus au travers de leur politique, et des techniciens qui doivent mettre en oeuvre cette politique».

François Freydet et Nicolas Matti
Source: article «Manifeste des gestionnaires des espaces verts», Arbre actual n°15 octobre-novembre 1994

Une diversité de gestionnaires	
Ville d'Avignon	Arbres des espaces publics (places, rues, boulevards...) Arbres des jardins et parcs publics
Grand Avignon (Communauté d'agglomération)	Arbres des grands projets (ex. lignes du tramway d'Avignon)
Concessionnaires (EDF, CNR, VNF...)	Arbres de ripisylves Arbres des canaux Arbres à proximité des lignes électriques
Privés (bailleurs sociaux, copropriétés, jardins et des parcs privés particuliers...)	Arbres des résidences, jardins et des parcs privés particuliers...



2 ÉLABORATION DU PROJET DE PLANTATION ET DE GESTION

CHOISIR LA BONNE IMPLANTATION DES ARBRES

Le choix de l'arbre sera fonction des agencements (arbre isolé ou en alignement) et de l'implantation de l'arbre dans la structure urbaine : proximité d'une route, intégration dans une cour intérieure, emplacement recherché, elle sera directement liée à l'esthétique et à l'architecture de l'arbre : luminosité et variabilité des couleurs des feuilles (printemps/automne), architecture des branches ou esthétique du tronc (exemple du tronc de platane aux multiples couleurs)...

LIMITER LA DENSITÉ

S'il est tentant de planter beaucoup d'arbres pour «verdoyer» un projet, il est préférable de tenir compte de leur développement réel à l'âge adulte et de planter moins mais dans de meilleures conditions (espace souterrain et aérien suffisant, limitation de la concurrence racinaire, alimentation en eau...).

ANTICIPER LE MODE DE GESTION

L'idéal est de privilégier le port libre des arbres (limitant les interventions de taille et leur coût). Il est néanmoins possible de créer des «effets» et notamment des perspectives grâce à des tailles architecturées (exemple de la taille en rideau). Cette esthétique relève alors d'une gestion intensive (taille très régulière et onéreuse). Pour conserver cette forme, la surveillance du bon développement des arbres et l'anticipation du renouvellement de ceux n'ayant pas «pris racines» qu'il convient de prévoir dès l'élaboration du projet de plantation.

Contrairement aux idées reçues, la création de «réservoirs de biodiversité» exempts d'un entretien important : l'agroforesterie est indispensable.

Dans la mesure du possible, le projet de plantation devra prévoir des grilles de protection ou des pieds d'arbre végétalisés, assurant à la fois une meilleure infiltration dans le sol (et un approvisionnement en eau des racines), une protection contre la compaction des racines ainsi qu'une meilleure fertilité du sol.

GÉRER LE CYCLE DE L'EAU

La gestion du cycle de l'eau est aujourd'hui un enjeu majeur dans les espaces verts. L'intégration de systèmes de récupération des eaux pluviales, d'infiltration en pied d'arbre et de limitation d'évaporation de l'eau d'arrosage (grâce au paillage notamment), sont autant de solutions à intégrer au projet de plantation. Dans certains cas (bords de route), la sélection d'arbres sera déterminante dans leur capacité à résister à la pollution et à assainir les eaux pluviales.



Zéro degré dans le nouveau PLU

Végétalisation des espaces privés :

- Coefficient de Biotope par Surface (CBS)
- Traitement qualitatif des espaces libres
- Revêtements perméables
- Liste des essences recommandées
- Clôtures favorables à la faune et à la flore

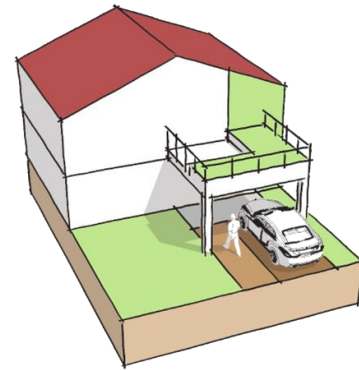
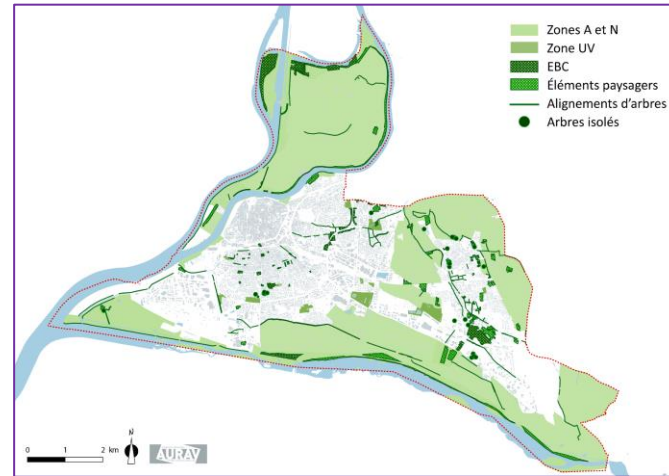
Protection du patrimoine végétal

- Éléments paysagers remarquables

Trame verte, confort climatique dans les OAP

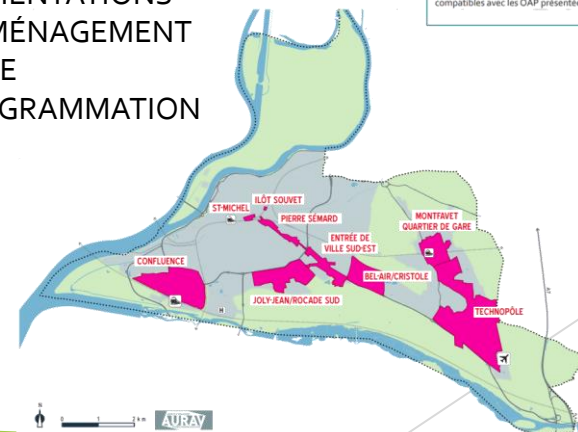
Protection des espaces agricoles

Principes bioclimatiques



CBS de 0,4

9 ORIENTATIONS D'AMÉNAGEMENT ET DE PROGRAMMATION



2008-2018 :

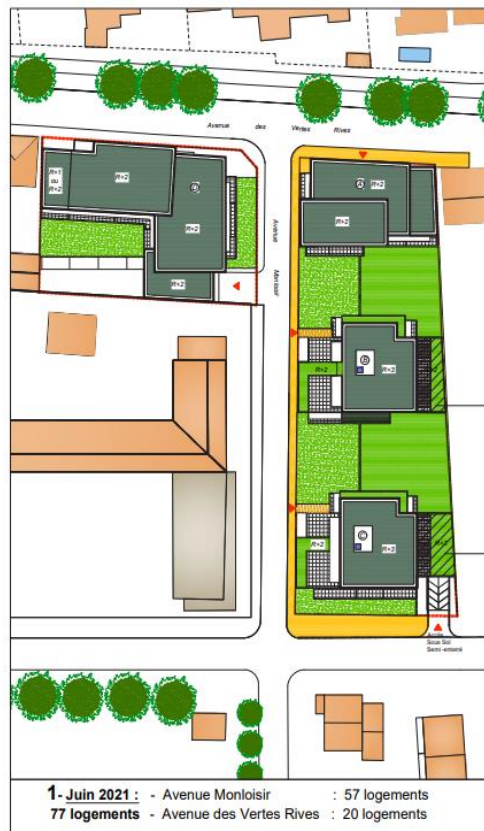
+ 1 620 habitants
14ha par an
858 m² par habitant

2022-2032 :

+ 7 116 habitants
13ha par an
183 m² par habitant

URBANISME NÉGOCIÉ

SOBRIÉTÉ MAIS ACCEPTABILITÉ ET CONFORT D'HABITER



1 - Juin 2021 : - Avenue Monloisir : 57 logements
77 logements - Avenue des Vertes Rives : 20 logements

PROJET 1

Juin 2021 - 77 logements



2 - Sept 2021 : - Avenue Monloisir : 47 logements
65 logements - Avenue des Vertes Rives : 18 logements

PROJET 2

Septembre 2021 - 65 logements

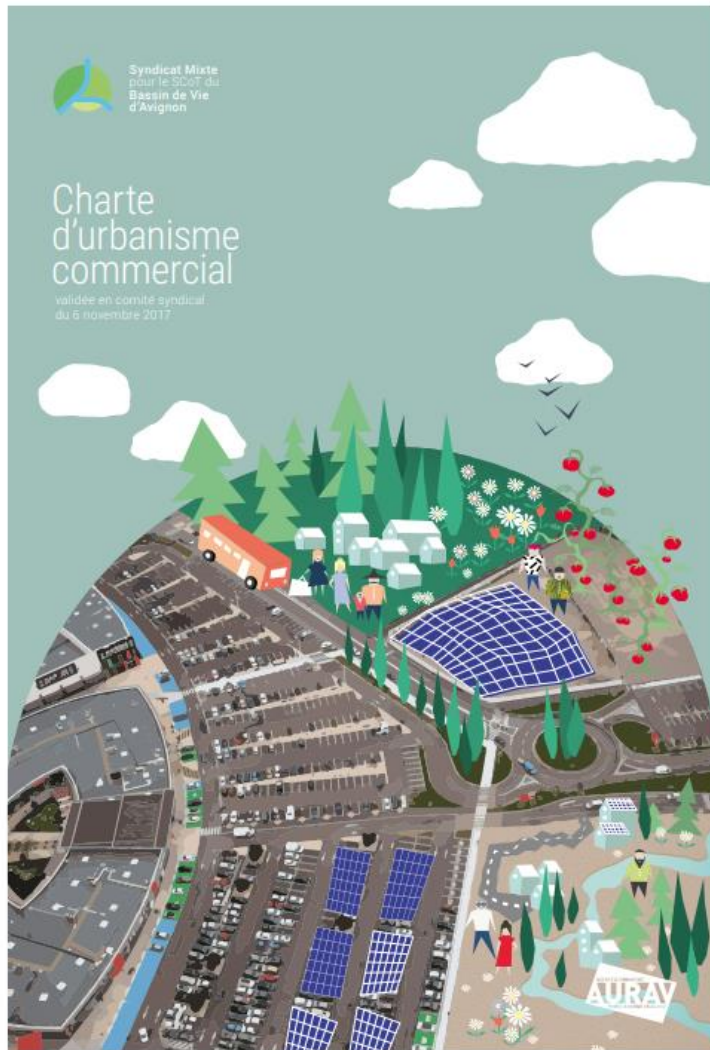


3 - Dec. 2021 : - Avenue Monloisir : 35 logements
47 logements - Avenue des Vertes Rives : 12 logements

PROJET 3

Décembre 2021 - 47 logements

ILLUSTRATION RÈGLEMENT ZONE UE

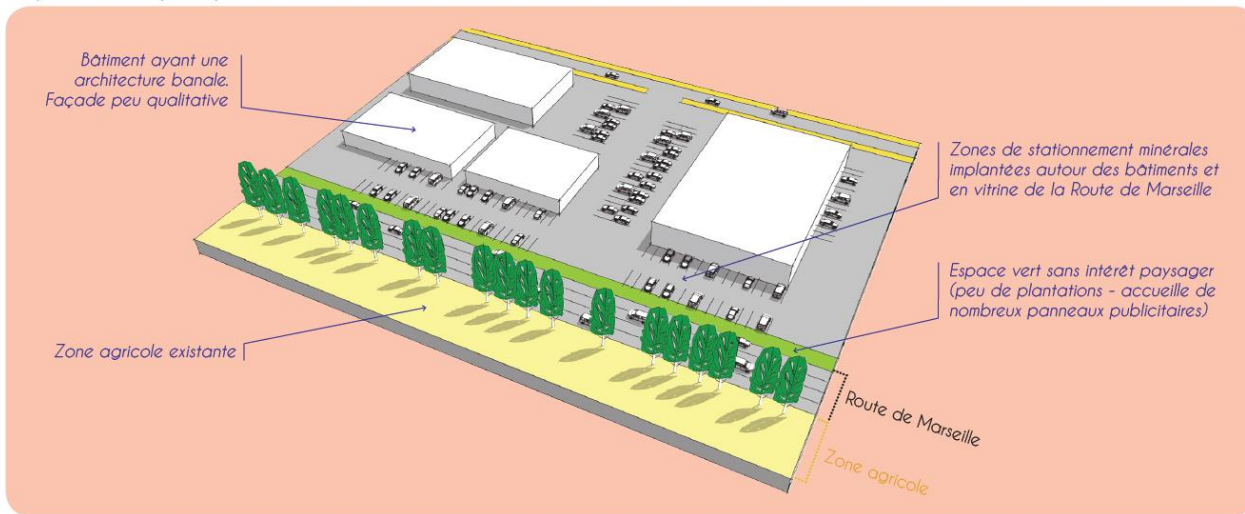


Charte de l'urbanisme commercial adopté à l'unanimité par le SCOT BVA :

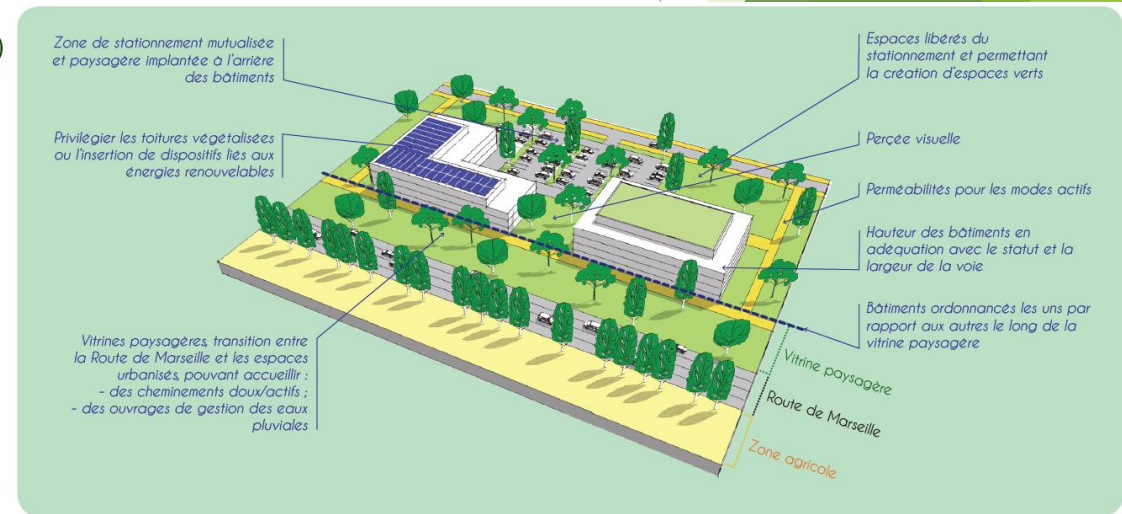
- Ne plus autoriser de création de nouvelle zone commerciale
- Ne plus permettre d'extension urbaine des zones commerciales existantes
- Promouvoir la diversification et la densification des zones commerciales, mais de manière encadrée

ILLUSTRATION RÈGLEMENT ZONE UE

Hier



Aujourd'hui

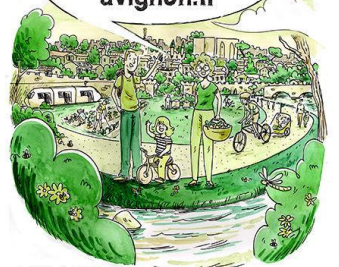


PARTAGER ET PROMOUVOIR NOTRE PROJET DE VILLE

LE PLAN LOCAL POUR LE CLIMAT

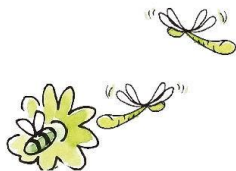
AVIGNON S'ENGAGE POUR LE CLIMAT PLAN LOCAL POUR LE CLIMAT

nous participons :
avignon.fr



6 MARS
31 MAI
2021

AVIGNON
Ville d'exception



1^{er} septembre-
30 octobre 2021

Concertation des instances participatives (Conseils de quartier, Conseil Municipal des Enfants, ateliers thématiques)

Novembre 2021

Présentation du Plan climat

Décembre 2021

Présentation du Plan local pour le Climat d'Avignon au Conseil municipal

LE PLU



“

*GOUVERNER C'EST PRÉVOIR,
ET PRÉVOIR C'EST AGRÉGER.*

”

AVIGNON
Ville d'exception



**Merci de votre
attention**