



Les actions de PIGMA sur le PCRS

anne.sagot-duvaouroux@gipatgeri.fr

www.pigma.org

www.gipatgeri.fr



LES MEMBRES

Les membres du

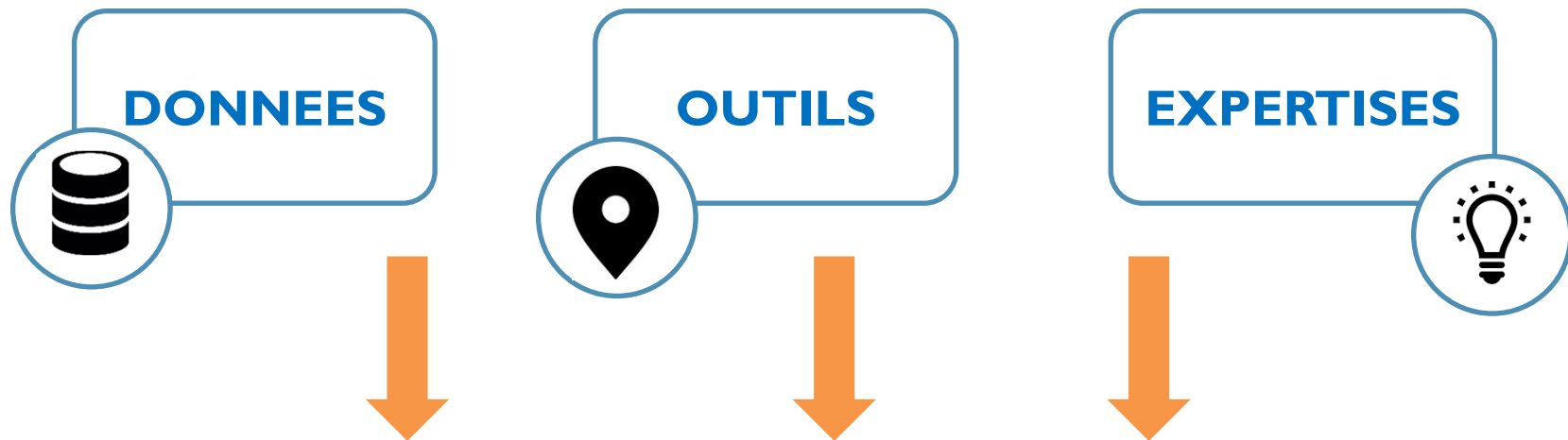


:

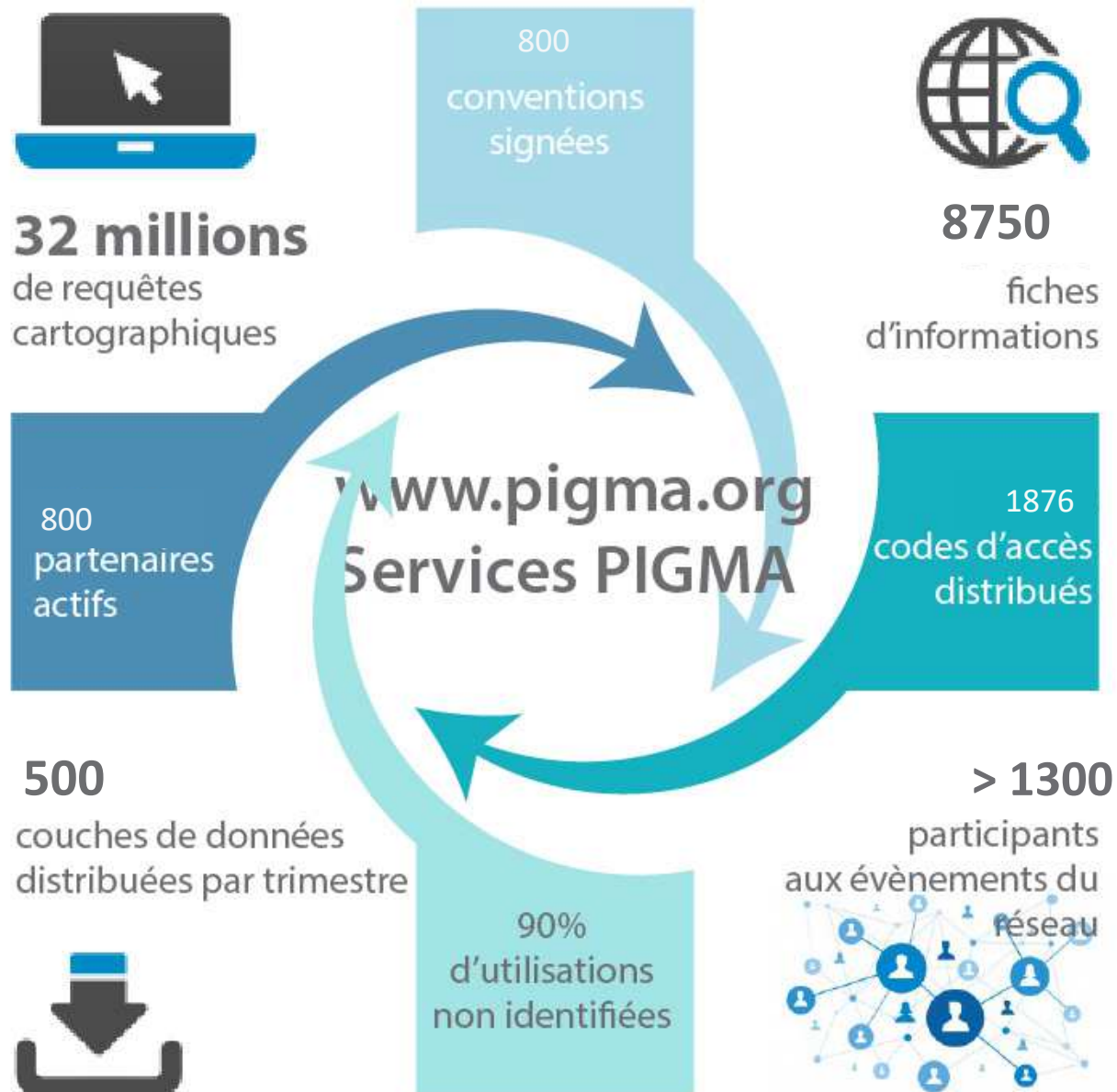


GIP ATGERI

MUTUALISATION / GOUVERNANCE PARTAGEE



- Gestion des risques et de crises
- Connaissance et partage de données
- Observatoires et filières métiers





*La constitution d'un **Plan de Corps de Rue Simplifié**
(PCRS)
un exemple de **mutualisation des couts**, de
gouvernance partagée sur une donnée d'intérêt
commun*





PLAN DE CORPS DE RUE SIMPLIFIE

Contexte réglementaire

C
O
N
T
E
X
T
E

ECHEANCES REGLEMENTAIRES			
Dates	1er janvier 2020	1er janvier 2026	1er janvier 2032
Réseaux sensibles	Unités Urbaines	Zones Rurales	Zones Rurales
		Unités Urbaines	Zones Rurales
Réseaux non sensibles			
Standard PCRS	Meilleur Fond de Plan disponible	Obligatoire	
	2020	2026	2032



PLAN DE CORPS DE RUE SIMPLIFIE

Contexte réglementaire

- Protocole national d'accord de déploiement d'un plan de corps de rue simplifié (PCRS) – 24 juin 2015 (<http://cnig.gouv.fr/wp-content/uploads/2015/06/PROTOCOLE-ACCORD-SIGNE.pdf>)

Un protocole national d'accord

Du fait des enjeux financiers importants, un accord national a été signé entre les acteurs pour **mutualiser le déploiement** du PCRS :

- À l'échelon local le plus approprié,
- En optimisant les coûts d'acquisition et mise à jour,
- En respectant le format PCRS,
- En choisissant une autorité locale compétente,
- Et en définissant les contributions de chacun.

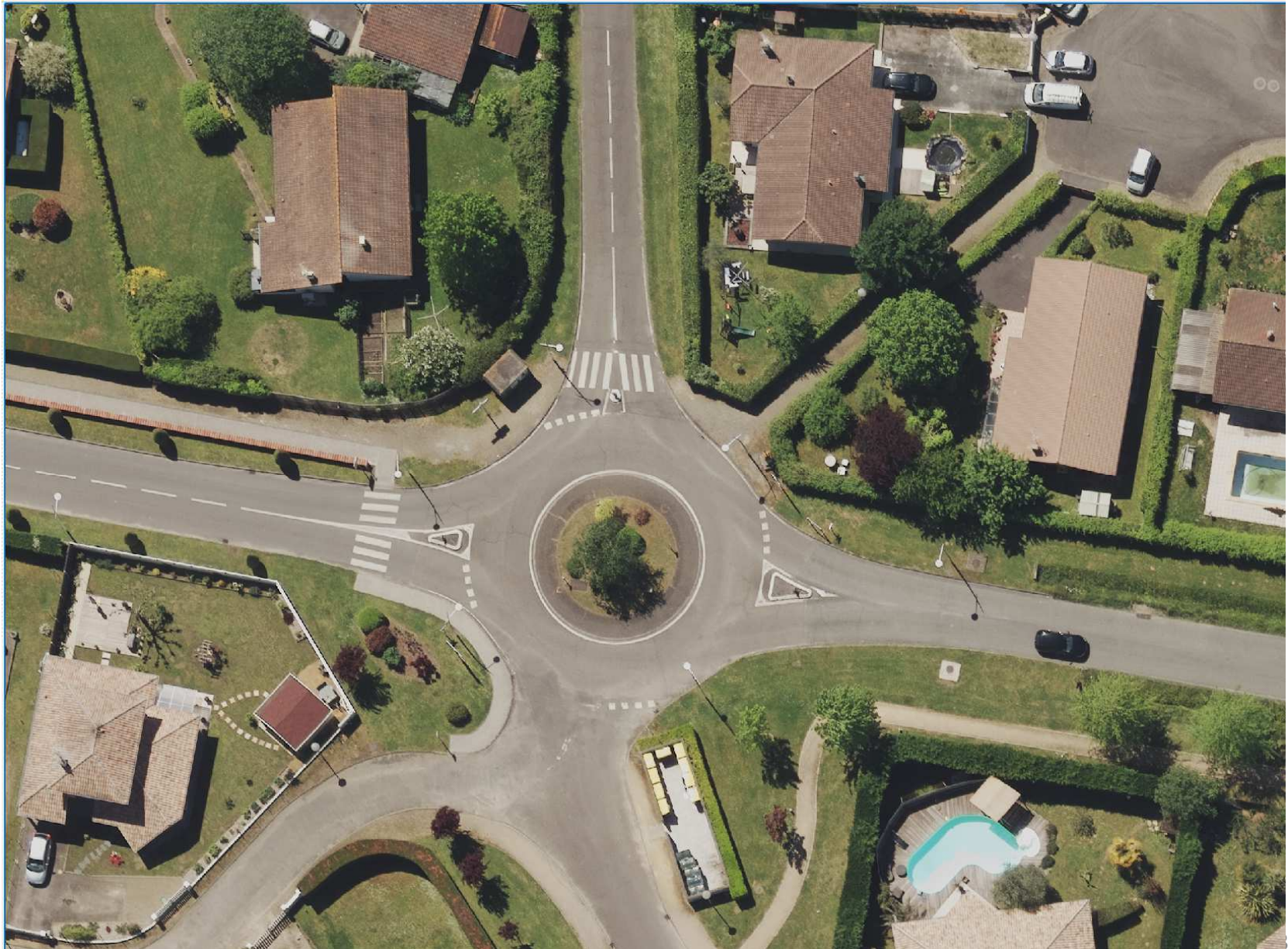
https://www.geomayenne.fr/fichiers/ressources/gt-dict/20160617_PCRS_FicheSensibilisation.pdf

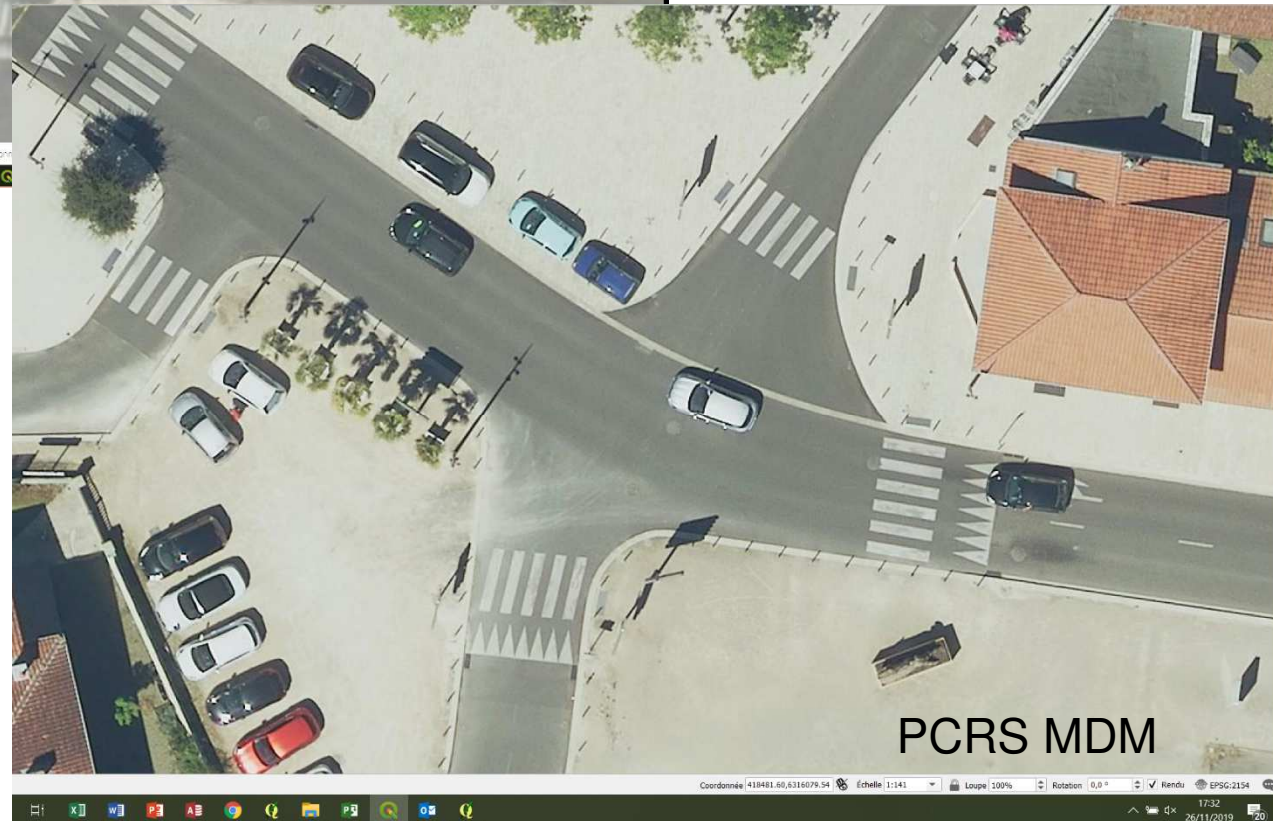
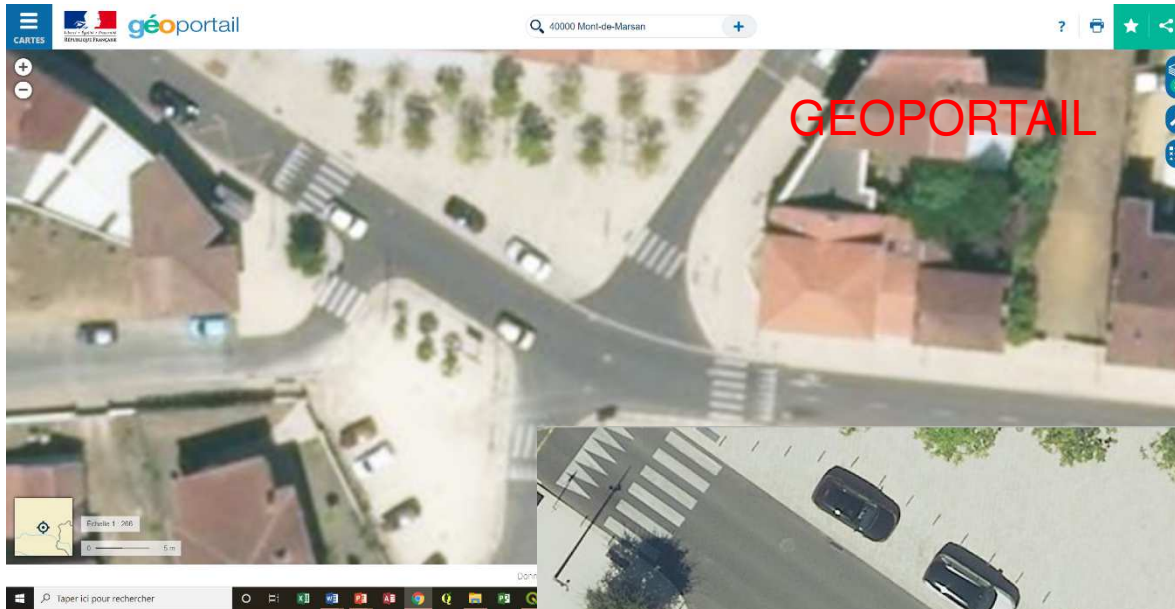
Le secrétaire permanent du Conseil National de l'Information Géographique (CNIG), directeur de la recherche et de l'innovation.	Pour la Fédération Nationale des Collectivités Concédantes et Régies (FNCCR)	Pour l'association des maires de France (AMF)
Laurent TAPADINHAS	Xavier PINTAT	François BARGIN
Pour l'Association des régions de France (ARF)	Assemblée des communautés de France (ADCF)	Pour l'association française de l'information géographique (AFIGE)
Alain ROUSSET	Charles-Eric LEMENEN	Jean-Marie SÈTE
Chambre Syndicale Nationale des Géomètres Topographes	Pour l'institut national de l'information géographique et forestière (IGN)	Pour l'Ordre des géomètres experts (OGE)
Dominique TROUJEDT	Daniel BURSALUX	Jean-François DALBIN
Pour gaz réseau distribution de France (GRDF)	Pour Electricité Réseau Distribution France (ERDF)	
Sandra LAGUMINA	Gilles GALLEAN	

Un exemple de PCRS mixte











<http://pcrs.neogeo.fr/pcrs/demo/wmts>

<http://pcrs.neogeo.fr/pcrs/demo/wms>





PIGMA Coordonnateur à l'échelle régionale *(délibération de l'AG du GIP ATGeRi du 22/05/2018):*

- Animation régionale et veille
- Accompagnement technique pour l'acquisition et le contrôle d'un PCRS raster
- Stockage et diffusion mutualisée des données rasters et vecteurs
- Accompagnement technique pour la mise à jour d'un PCRS mixte



Animation Régionale

2 cafés-ateliers

1 GT régional

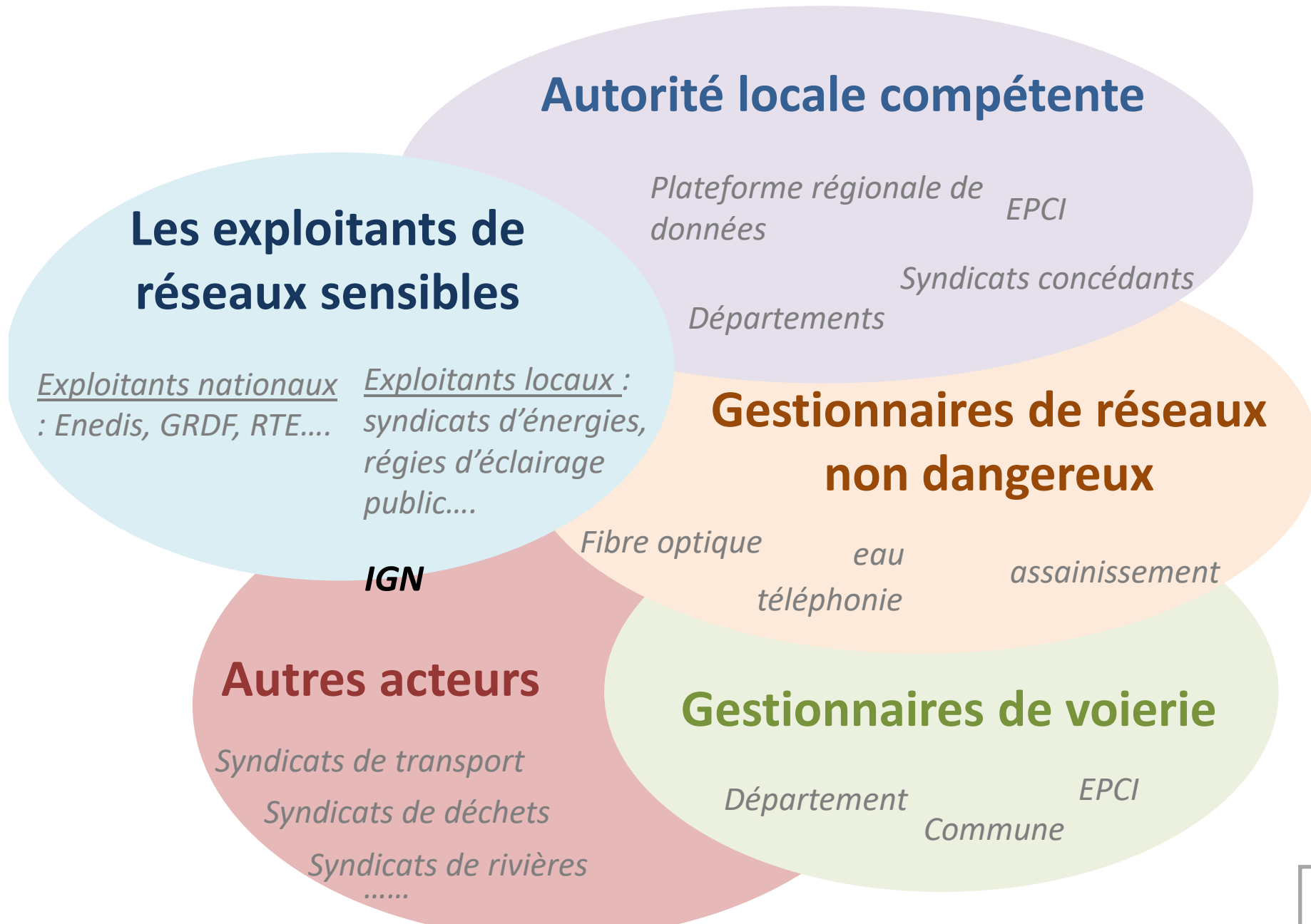
Veille et liaison avec le national

Etat de l'art

Relation opérateurs nationaux

Participation Gt et discussions nationales







GOVERNANCE

Clé répartition financière : acquisition, maj, gestion

Entrée nouveaux partenaires

ACQUISITION

Suivi technique

contrôles

ACCES A LA DONNEE

Droit d'accès

Infrastructure de diffusion

Stockage

ENTRETIEN

Identification mises à jour Mises à jour

Intégration données existantes





- une mutualisation des couts d'acquisition et d'entretien
- une coordination entre des acteurs locaux et nationaux dans la durée
- la possibilité d'intégrer de nouveaux participants dans le temps
- une gestion des données ouverte permettant d'autres usages

Bref une gouvernance partagée !





INVESTISSEMENT FONCTIONNEMENT

61 K€

50 K€/an

PIGMA



FONCTIONNEMENT

<2000km² => 10€/km²/an
2000 à 6000 km² => 25K€/an
>6000 km² => 30k€/an

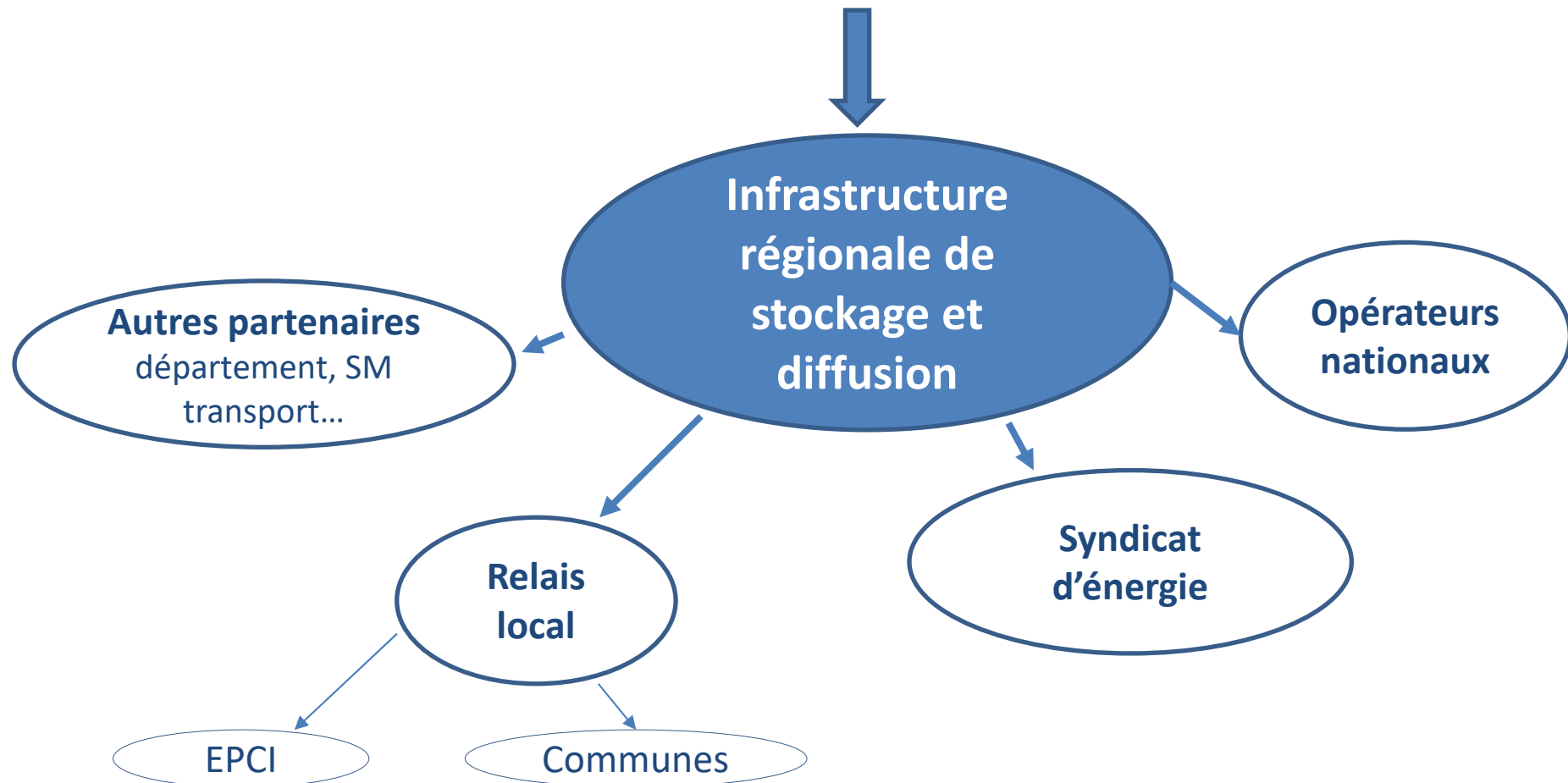
Les signataires du partenariat





Mise en place d'une infrastructure de stockage et de diffusion mutualisée du PCRS

Intégration données PCRS





Mise en œuvre PCRS en Nouvelle Aquitaine

AUJOURD'HUI

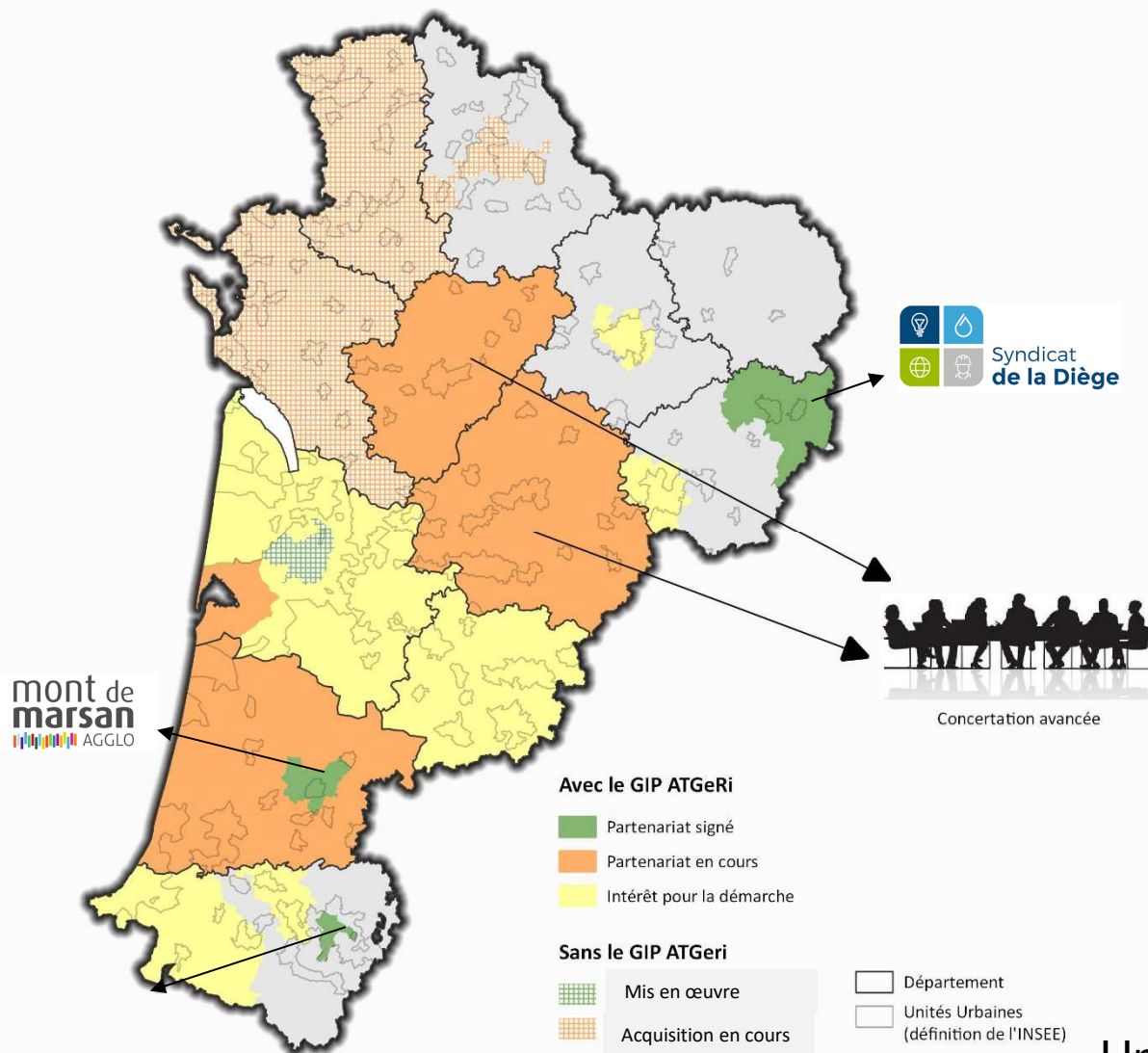
15 organismes publics/privés signataires

570 K€ d'investissement partenaires

2021

1,8 M€ d'investissement

>20 organismes publics/privés signataires



Un réseau de **81** contacts PIGMA



Plateforme d'échange de données en Nouvelle-Aquitaine

MERCI

anne.sagot-duvaouroux@gipatgeri.fr

www.pigma.org

www.gipatgeri.fr