

Un SIG intercommunal...



# levé et référentiels

## ■ QUEL EST L'APPORT DU SIG ET A QUI S'ADRESSE-T-IL ?



- une **aide à la décision et à la gestion du territoire**, permettant aux décideurs comme aux agents de préparer les projets de réfection ou de création et facilitent les interventions sur le terrain.
- un **outil dynamique et interactif** facilitant les remontées des informations et les mises à jours.
- une **véritable mémoire collective**. Cette connaissance est partagée dans une seule et même base à disposition de chacun des acteurs communaux ou intercommunaux.

# Pourquoi investir dans la connaissance les réseaux

La collectivité gestionnaire de nombreux réseaux et de nombreuses compétences nécessitant une collecte de données vérifiées sur le terrain et avec une précision géographique importante afin de constituer des bases métiers de gestion.

	DLVA	PAA
Compétence réseaux en Régie	AEP EU EP Fibre Epl (GEPU) Réseau de chaleur Réponse au DT/DICT de tous les réseaux en régie	AEP EU Epl (GEPU)
Autre compétence nécessitant levé précis	GEMAPI Signalisation routière Réseau fontaine Canaux irrigation	GEMAPI
Autre compétence nécessitant de levé terrain	Transport OM Voirie Développement économique	
Processus complémentaires nécessitant des données précises	DT/DICT réponse par les services gestionnaires via un logiciel lié au webSIG	Prévu DT/DICT

Prioriser la connaissance précise du patrimoine par un relevé centimétrique temps réel en tranchée ouverte (1 agent service gestionnaire/1 agent du SIG) dès que possible, compléter par des relevés de surface et des détections si besoin  
Le processus est entièrement réalisé par des agents de la collectivité.

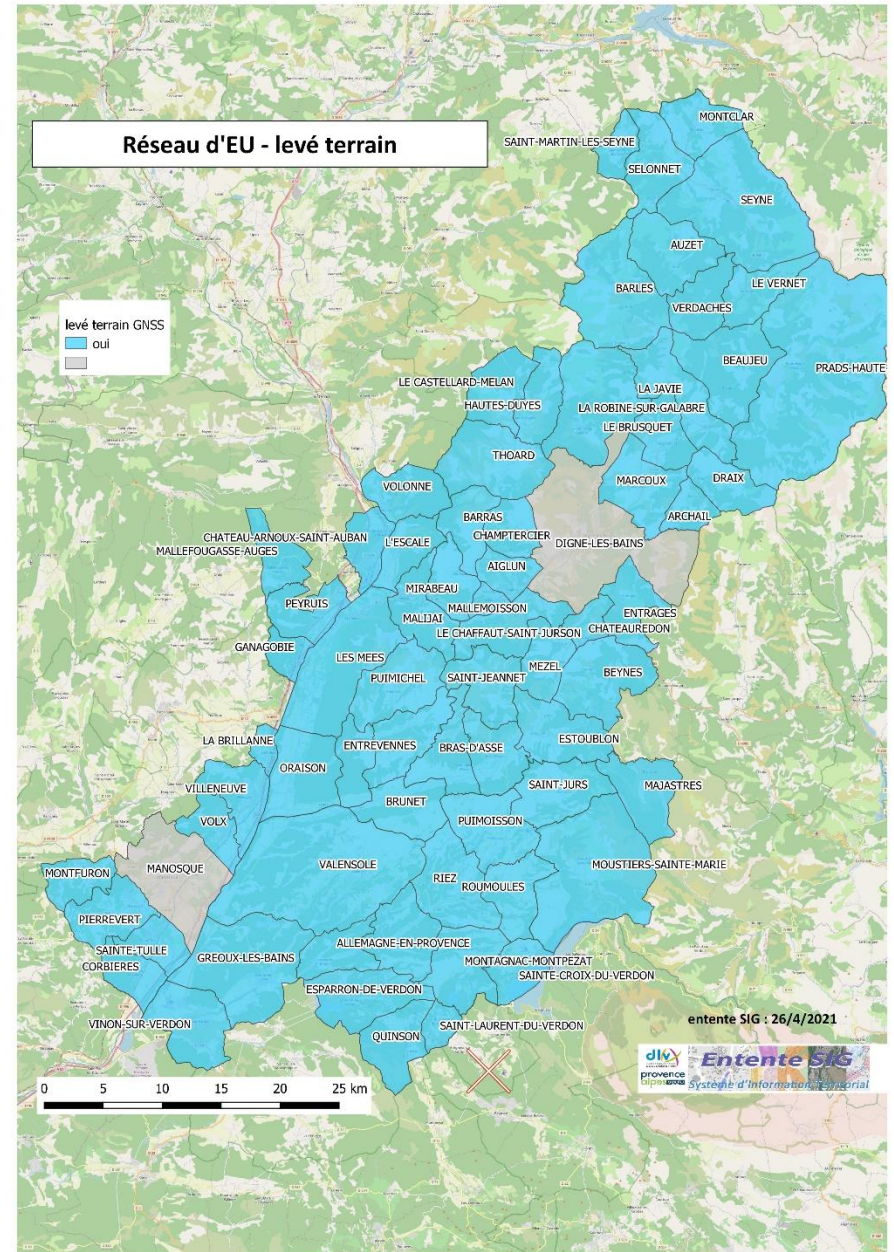
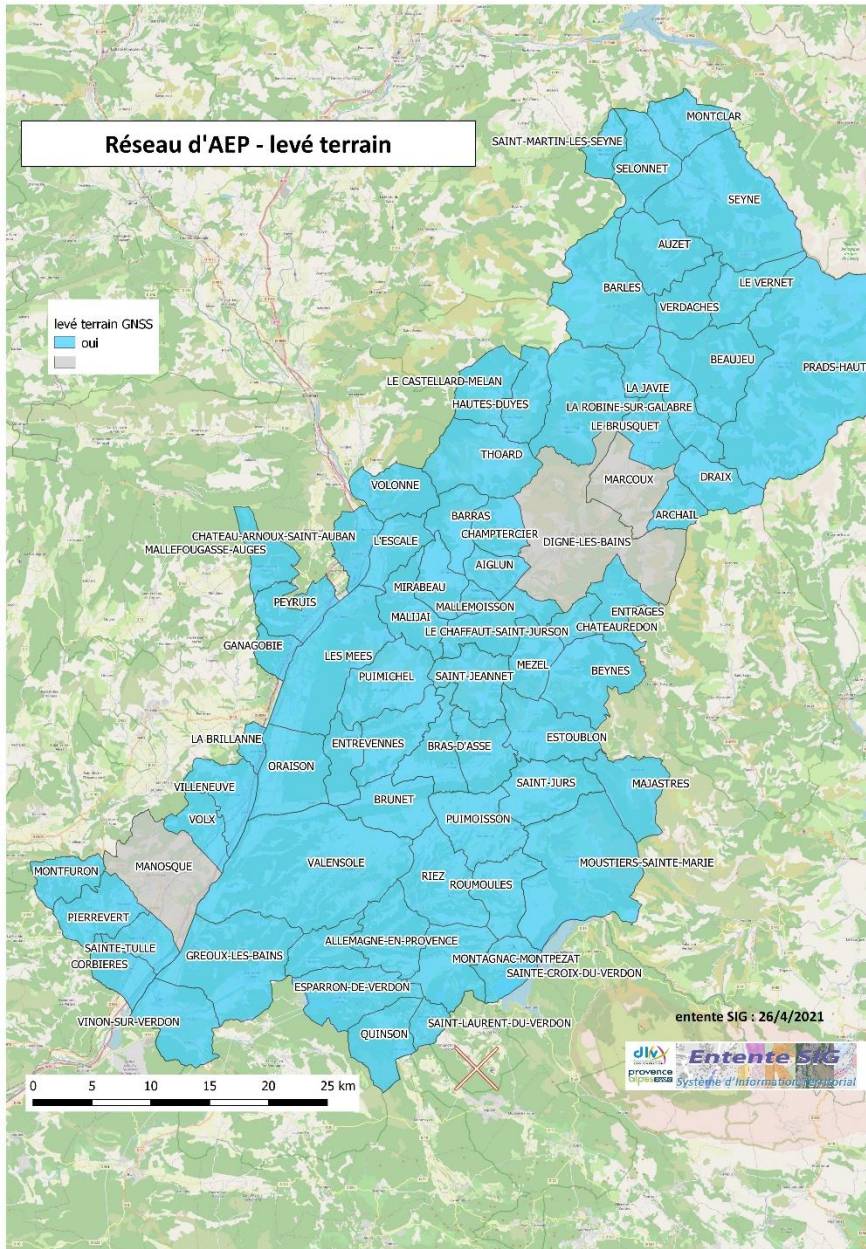
	DLVA	PAA
Matériels de levé 	4 solutions GNSS centimétrique temps réel et un pivot référentiel temps réel mutualisé 1 kit de détection 2 solutions complémentaires prévues 2021	3 solutions GNSS centimétrique temps réel avec pivot mutualisé 1 kit de détection 1 solution complémentaire prévue 2021
Personnels dédié levé 	2 agents du service SIT 0,5 agent GEPU 0,4 agent Régie Eau 0,25 agent EP 0,25 agent voirie	3 agents du service SIG
Processus complémentaires	Plate forme de récupération et de validation de plan Govalid	À l'étude

# Les données collectées

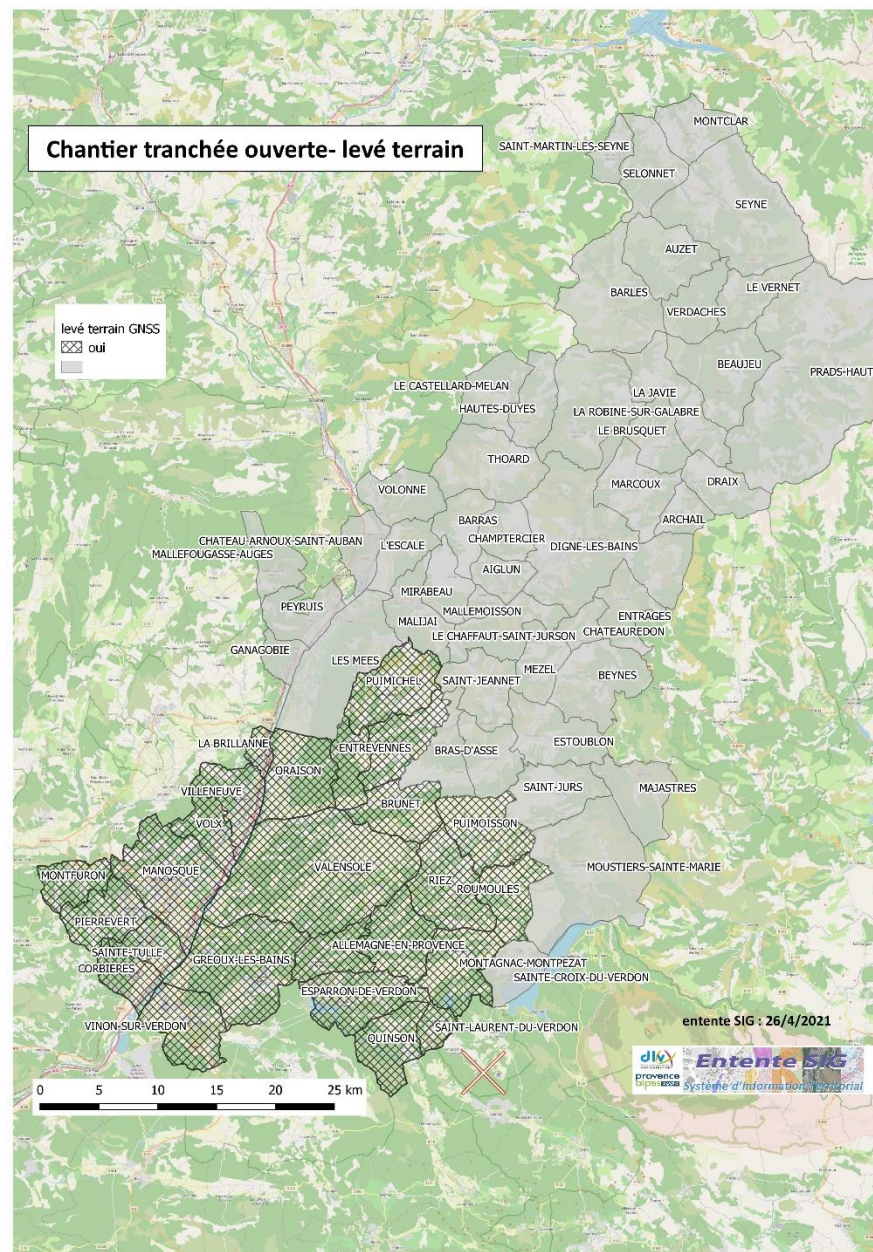
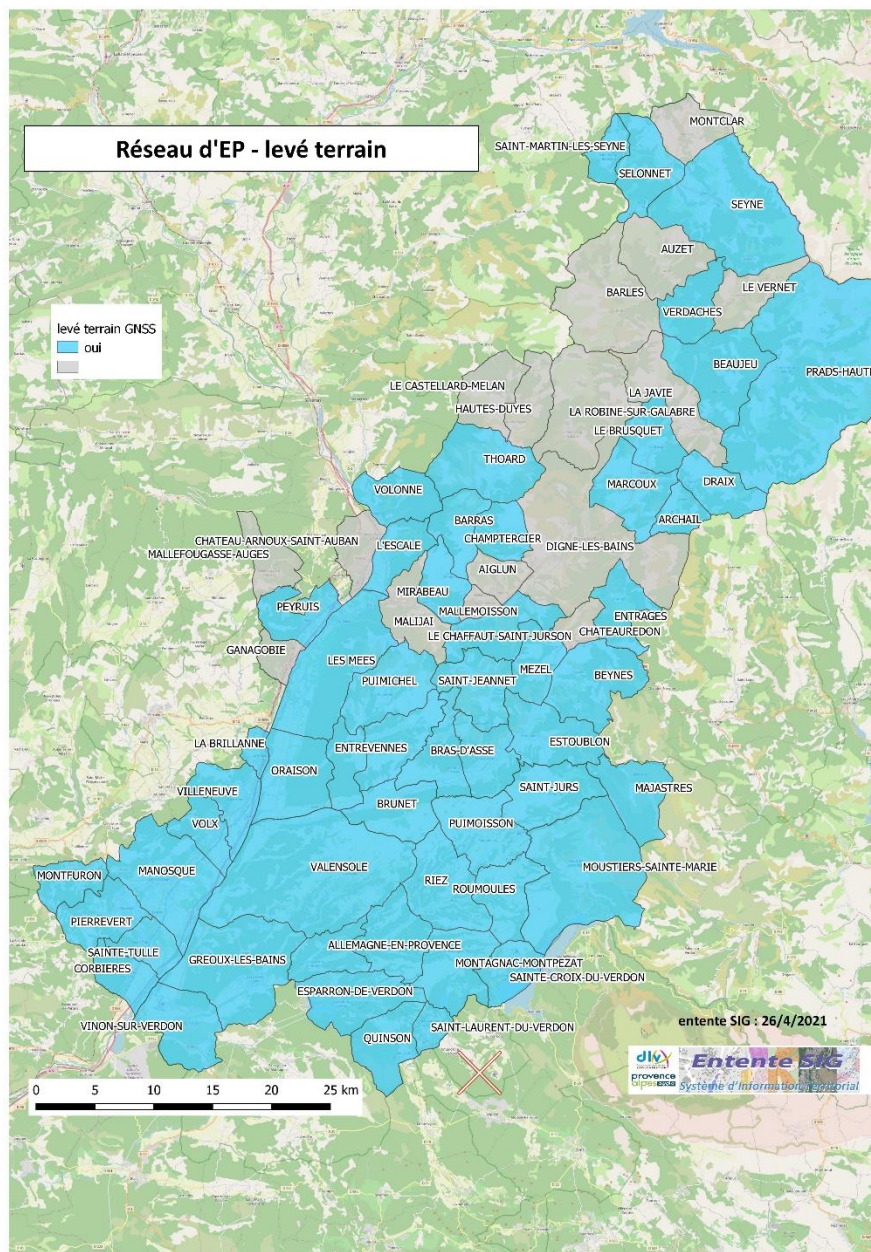
Thématiques	Nombre d'éléments levés
Longueur AEP	2073 km
Longueur EU	1085 km
Nombre regards EU	17 346 regards
Nombre Vannes AEP	9534 vannes
Nombre Points lumineux	20 142 points lumineux
Nombre armoire	1467 armoires
Nombre Arrêt bus	359 arrêts
Nombre circuit bus	216 (dont 181 scolaires)
Nombre Bacs (OM)	4860 bacs
Nombre PAV	324 PAV
Nombre PI	2174 hydrants



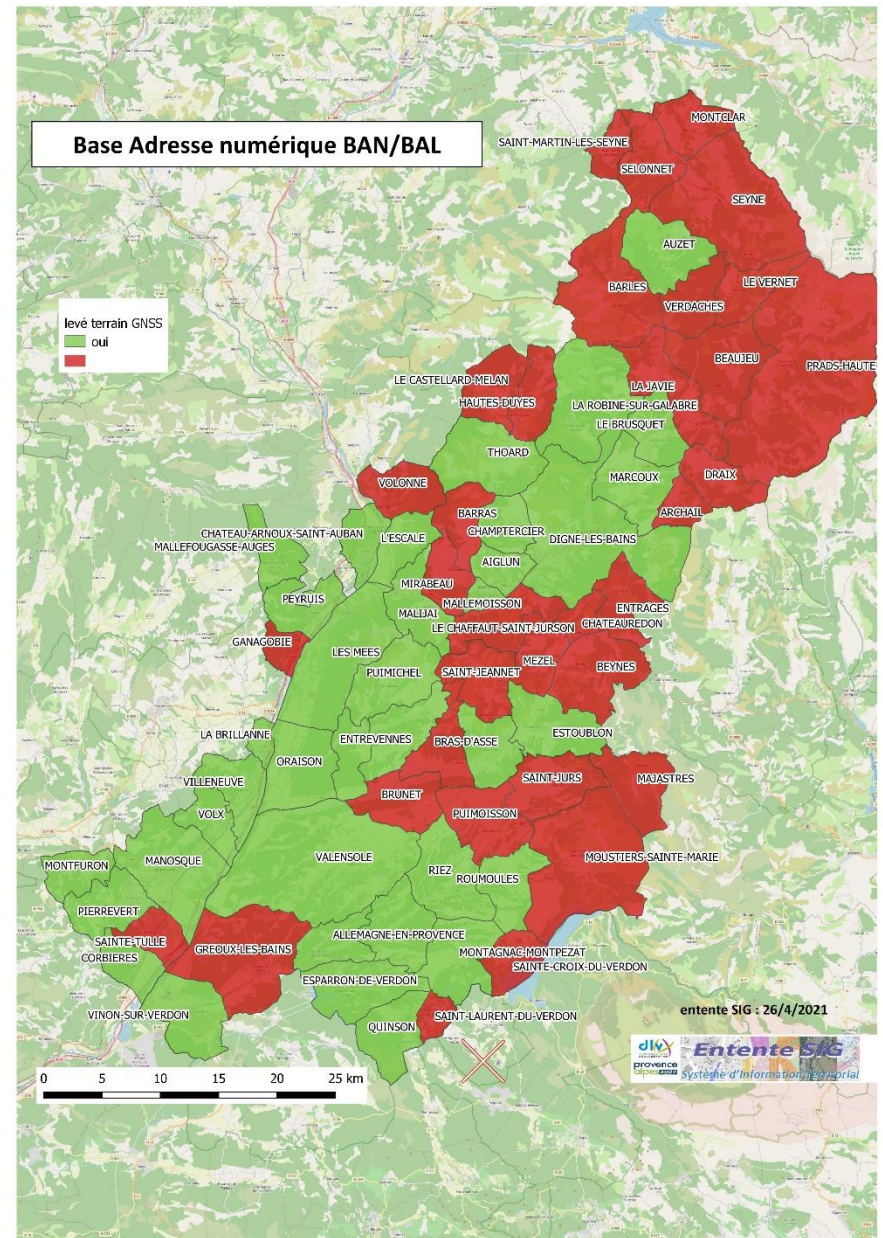
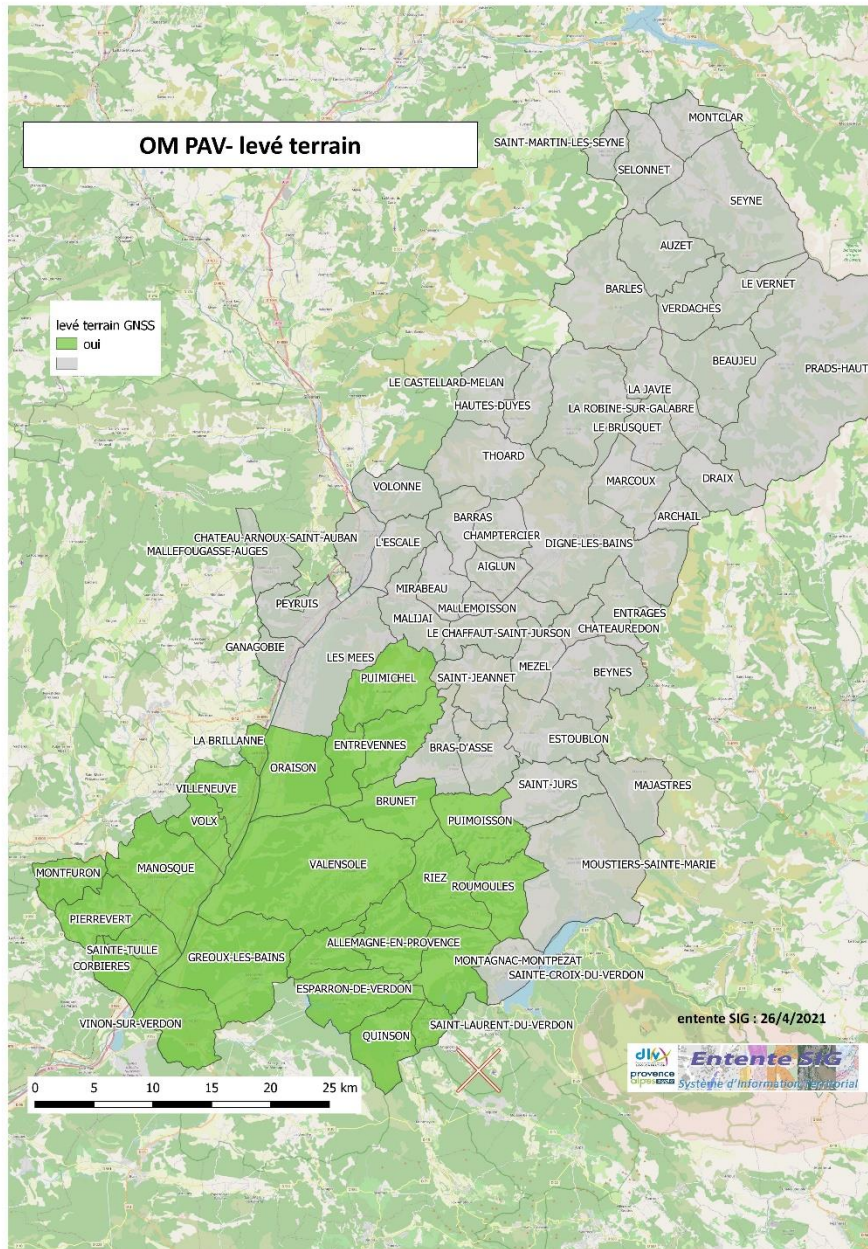
# Une collecte de surface depuis 2011



# Une collecte en tranchée ouverte progressivement



# Une collecte étendue à d'autres données métiers



# Avantages / Inconvénients

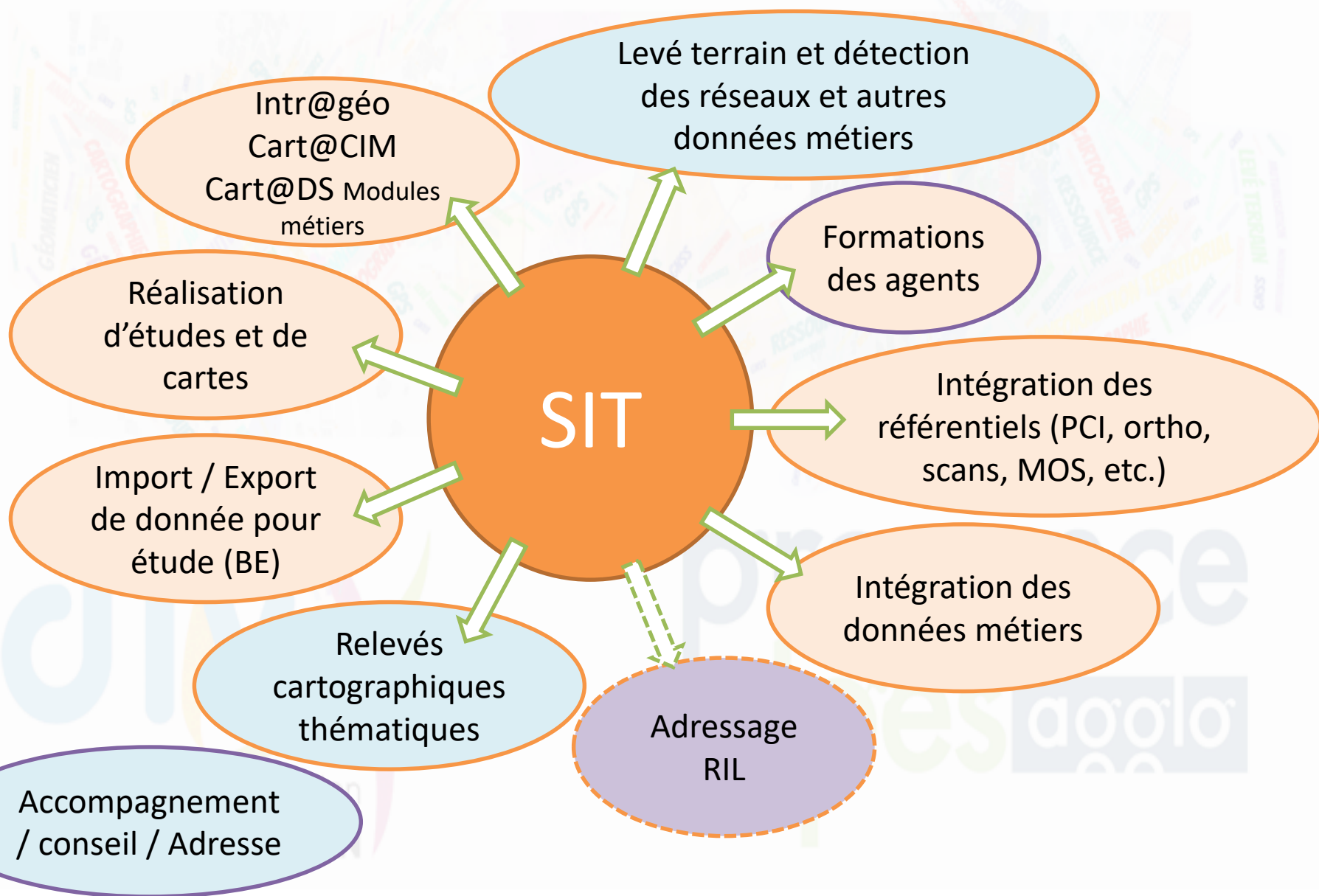
AVANTAGE	INCONVENIENT
Une base métier patrimoniale complète conforme à la réalité du terrain	Implique que les entreprises de TP s'équipent en matériel et se forment
Un levé en tranchée ouverte garantit et assure un génératrice supérieure fiable	Nécessite du matériel personnel en interne
Une solution économique qui améliore fortement la connaissance du patrimoine à gérer	Est basé sur le principe du positionnement relatif en x,y et z Et non sur la superposition à un référentiel



# Un processus en amélioration permanente

- Un transfert de compétence et de matériel pour permettre la collecte par les services gestionnaires lors de leur intervention sur le terrain.
- Entre en capacité de diffuser les données de génératrice supérieure (issues des levés tranchée ouverte) lors des réponses aux DT/DICT
- Sensibilisation et communication avec les entreprises de TP de notre méthode, évolution du travail des entreprises (certaines commencent à faire les levés en tranchée ouverte)
- La génération de plans avec le meilleur fond de référence par lieu complété progressivement par des éléments remarquables du surfacique voirie issus des plans validés par le service voirie.

# Les prestations réalisées



# Au cœur des mutualisations

GEOMAS

Réseau des géomaticiens des Alpes du Sud

Réseau local  
(Co-animateur)

PAA

ENTENTE SIG DLVA  
PAA

SIT  
DLVA

Elaboration des  
modèles de  
données métiers

Réseau varois des  
géomaticiens

Open Data  
(OpenDataFrance)

CRIGE  
PACA

Groupes de travail  
thématiques du  
CRIGE

