



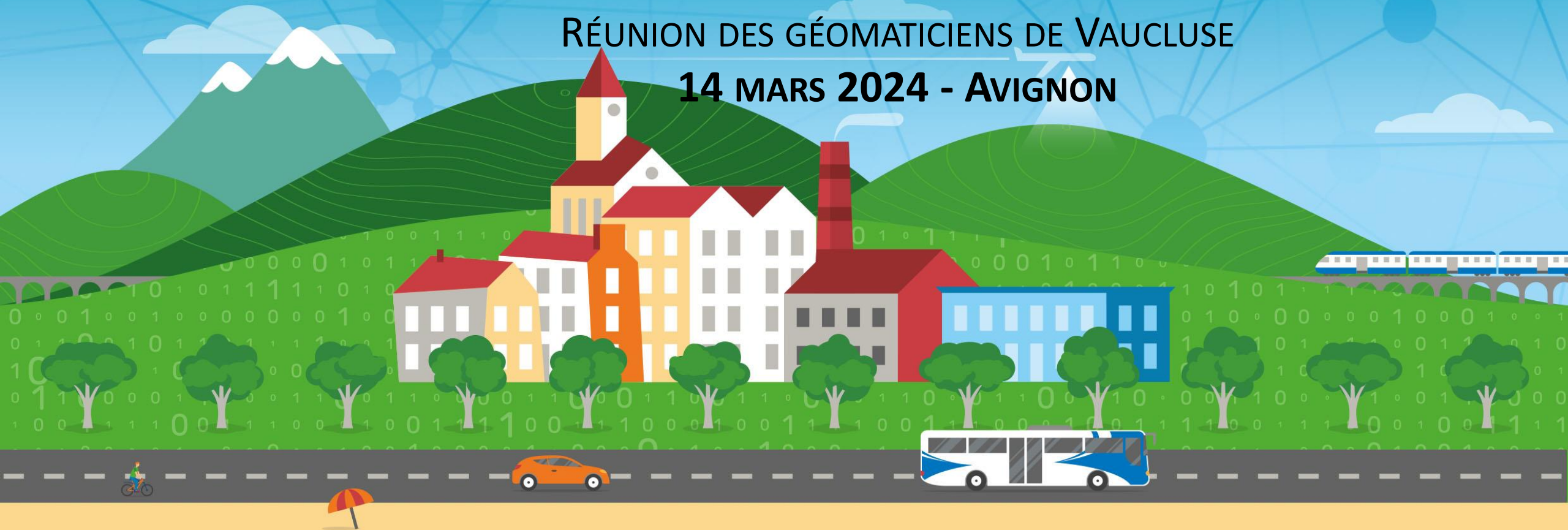
**CONNAISSANCE
DU TERRITOIRE**
PROVENCE-ALPES-CÔTE D'AZUR

ORTHOPHOTOGRAPHIES TRÈS HAUTE RÉSOLUTION



*Des projets pour couvrir la région Provence-
Alpes-Côte d'Azur*

RÉUNION DES GÉOMATICIENS DE VAUCLUSE
14 MARS 2024 - AVIGNON





Pourquoi acquérir une ortho THR ?

- Pour la Région : brique du jumeau numérique
- Conformité PCRS
- Usages Multiples selon les collectivités :
 - infras, transports, aménagement
 - Gestion des risques, ruralité et environnement
 - Tourisme, culture, sport et loisirs
- 2 options actuelle investiguées :
 - Groupement de commande territorialisé et phasé
 - Dossier Feder OS1

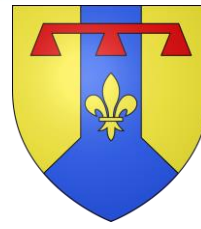


Orthophotographies THR en région

Un état des lieux régional (2024)

- Bouches-du-Rhône (13) :
 - Métropole Aix-Marseille Provence
 - Ouest du département en cours (PPP avec l'IGN)
- Alpes-Maritimes (06) :
 - Marché en cours (2024-2026)
- Alpes de Haute-Provence (04) :
 - tour de table financier
- Hautes-Alpes (05) :
 - tour de table financier
- Var (83) : réflexion pour 2025
- Vaucluse (84) : réflexion pour 2025



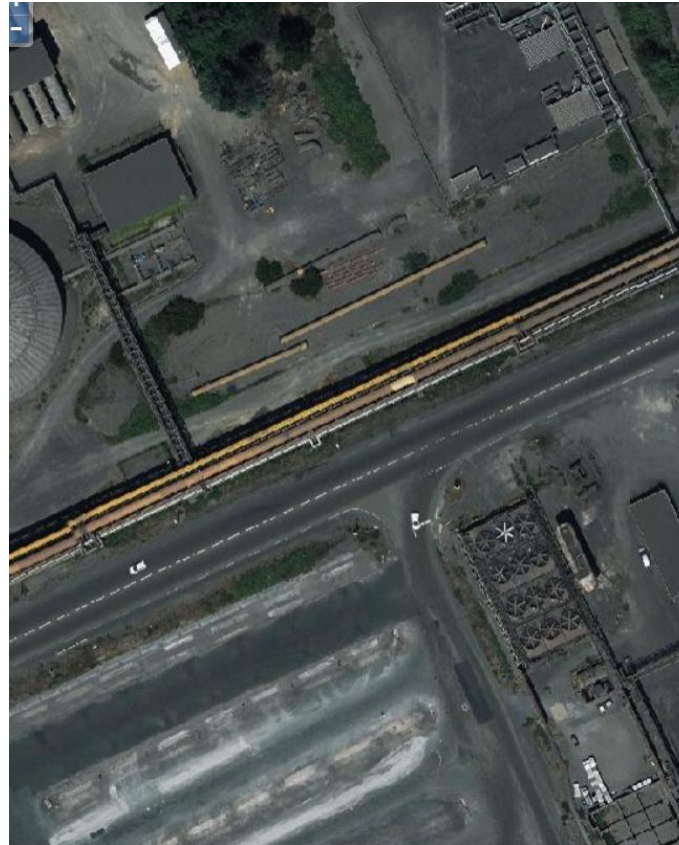


Orthophotographies THR en région

Des démarches initiées par les territoires

Ouest des Bouches-du-Rhône:

- Coopération publique-publique
- Pas de participation de la Région
- Département BdR, ENEDIS, IGN, EPCI de l'ouest des BdR
- Acquisitions en cours



Métropole AMP

- Convention de cofinancement
- Région (139k€)
- Métropole Aix-Marseille Provence
- ENEDIS
- Total initial : 584.000€ TTC
- Réalisé en 2023
- Publiée sur DataSud





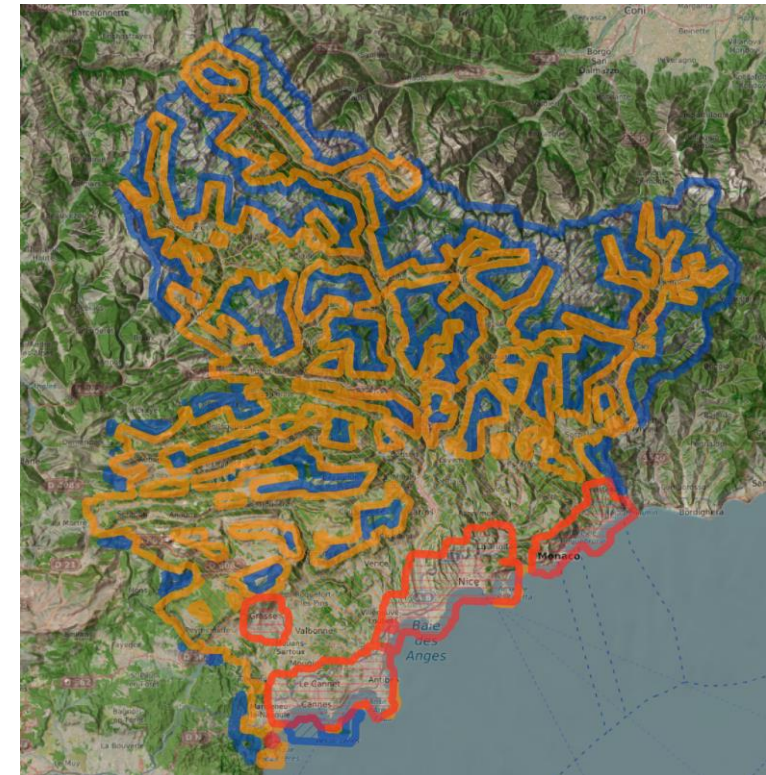
Orthophotographies THR en région

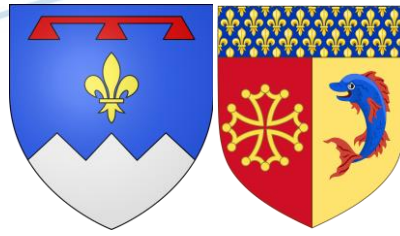
Une démarche régionale, territorialisée groupée et collaborative

Département des Alpes-Maritimes

- Groupement de commande :
 - (Apport initial TTC avant notification)
 - Région (250k€)
 - Départements (200k€)
 - Métropole Nice-Côte d'Azur (200k€)
 - CA Riviera Française (60k€)
 - CA Pays de Grasse (40k€)
 - CA Cannes-Pays de Lérins (25k€)
 - CA Sophia-Antipolis (15k€)
 - SICTIAM (40k€)
 - SDIS 06 (25k€)
 - Etablissement Public Foncier (15k€)
 - Total initial : 873k€ TTC

- Marché d'acquisition
 - Sur 3 ans (2024-2026)
 - 478.680€ TTC pour 4.299km² (115,35€/km²)
 - 4 zones topographiques
 - A : zone urbaine littorale
 - B1 et B2 : fonds de vallées
 - C : montagne
 - Lancé en janvier 2024
 - 2 campagnes de prises de vue
 - en 2024 (sud)
 - et 2025 (nord)
- Marché de contrôle qualité
 - En parallèle à l'acquisition
 - En publication (=> 22/03)
 - Prévu à partir de juillet



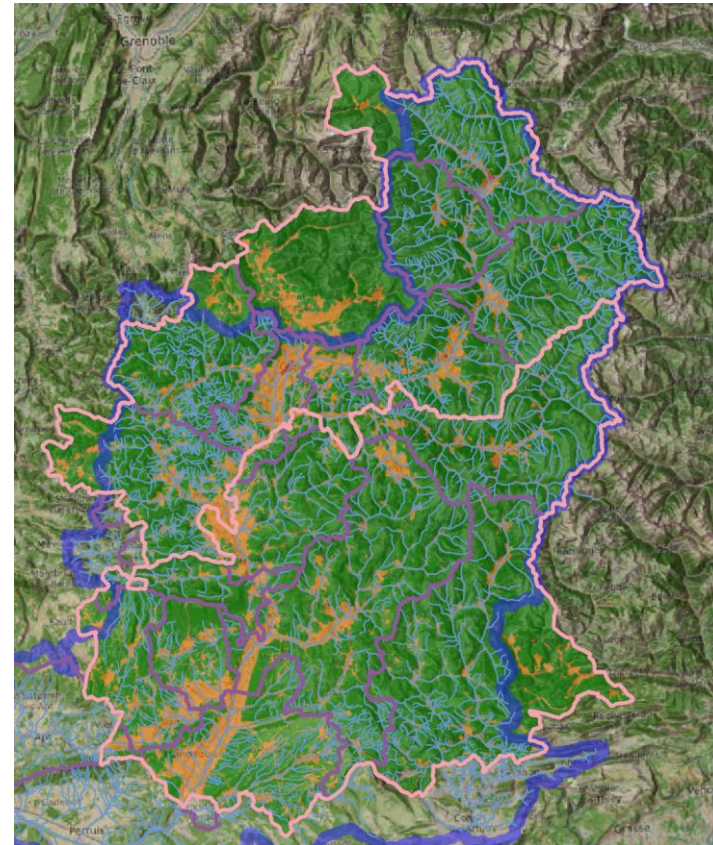


Orthophotographies THR en région

Une démarche régionale, territorialisée groupée et collaborative ?

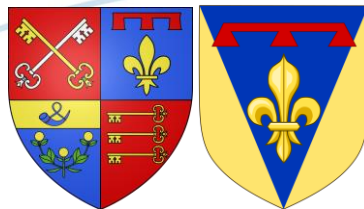
Départements des Alpes de Haute-Provence
et des Hautes-Alpes

- Projet sur 2 départements :
 - Tour de table financier en cours
 - (Apport prévu TTC)
 - Région (500k€)
 - Départements (?)
 - EPCI (?)
 - ENEDIS (300k€)



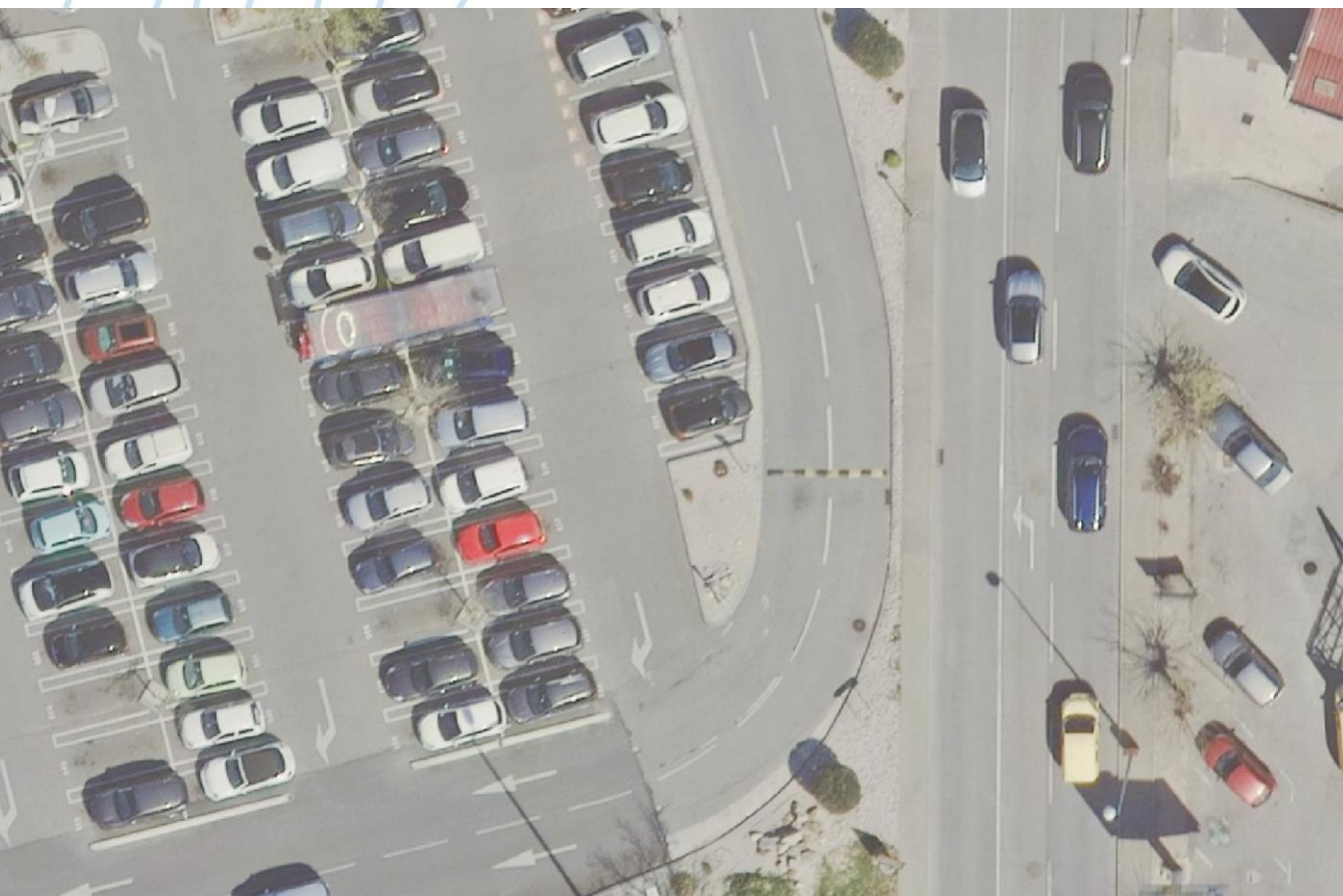


**CONNAISSANCE
DU TERRITOIRE**
PROVENCE-ALPES-CÔTE D'AZUR



Orthophotographies THR en région

Une démarche régionale, territorialisée groupée et collaborative ?



Département de Vaucluse

- En attente de la fin du marché actuel (fin 2025)

Département du Var

- Démarche prévue à partir de 2025



Option 2 : dépôt d'un dossier FEDER OS1 « *Améliorer l'efficacité de l'action publique par sa transformation numérique* »

- La Région porte seule le dossier de demande : pas de chef de filât possible
- Collectivités territoriales et leurs groupements, établissements publics, SEM
- Projet ≤ 36 mois à partir de l'engagement du projet
- Financement 60% - minimum : 125k€
- L'acquisition seule n'est pas éligible : il faut monter un service innovant
- Clôture de l'AAP : 30/09/2024
- Dans tous les cas : besoin d'une remontée sur des services innovants jumeau numérique pour vos territoires



Orthophotographies THR en région

Référent Région

Tony EMERY – Chef de Projet Open Data et Innovation

Région Provence-Alpes-Côte d'Azur

Délégation Connaissance Planification Transversalité – Service Connaissance du Territoire

temery@maregionsud.fr

Source des images :

P1, 3, 4, 6 et 8 : Connaissance du Territoire (Région SUD) ;

P5 : Wikipédia

P7 : orthophoto THR Métropole Aix-Marseille Provence / Région Sud / ENEDIS

P9 : orthophoto THR CC Pays d'Orange en Provence / ENEDIS

P10 : ANCT