

# SERVICES OLD

GT CRIGE PACA – 19 JANVIER 2026

MARION DUMONT – CHEFFE DE PROJET MOA

# **LES PREMIERS ENJEUX AUTOUR DES OLD, SONT DE...**

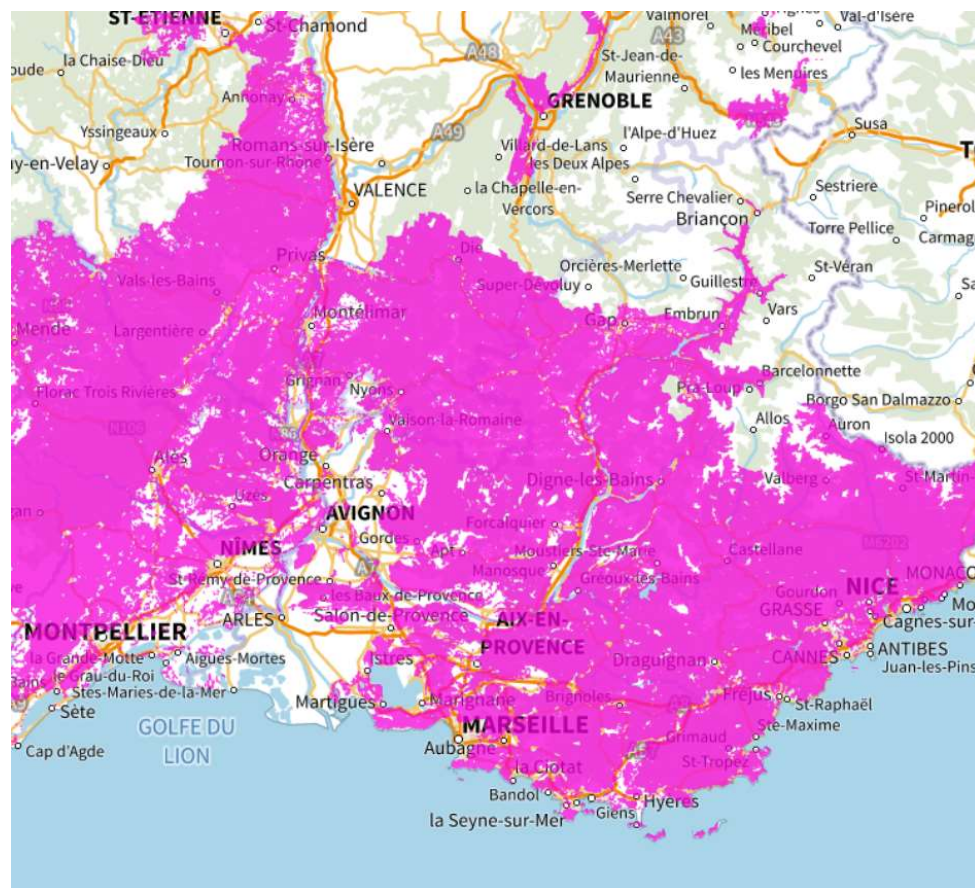
- Savoir où et qui doit débroussailler
- Produire ces informations et les mettre à disposition de tous
- Porter la dynamique nationale autour de l'offre de services associés

# SAVOIR OÙ DÉBROUSSAILLER

## ZONAGES INFORMATIFS DES OLD

- Sur tous les départements concernés
- Produit par les services des préfetures/DDT(M), ou à défaut par l'IGN
- Zone tampon de 200m autour des massifs forestiers
- BDD nationale agrégée et mise en cohérence par l'IGN, diffusée sur les géoservices
- Mis à jour ~ deux fois par an

## LÀ OÙ LES OLD S'APPLIQUENT...





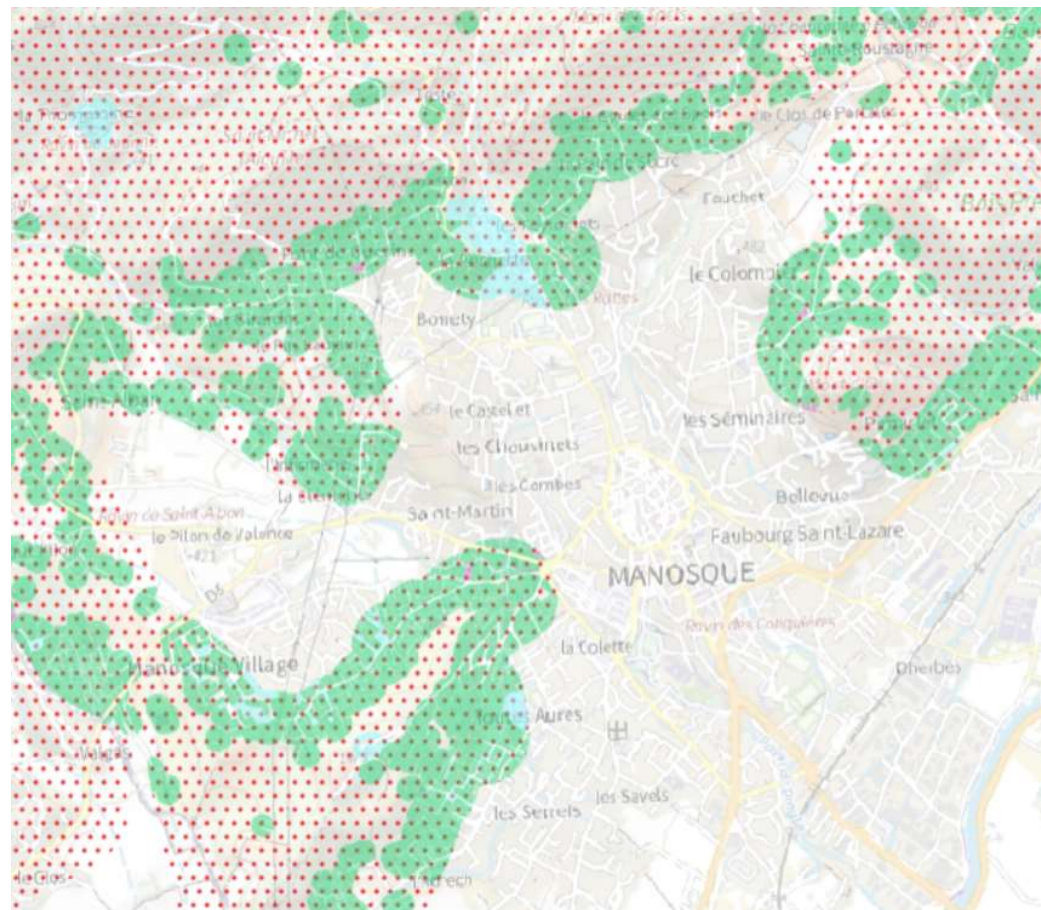
# SAVOIR OÙ DÉBROUSSAILLER

## ZONES À DÉBROUSSAILLER

... ≠ LÀ OÙ IL FAUT DÉBROUSSAILLER !

### RÈGLEMENTATION :

- Dans un rayon de **50 mètres** autour de toute **construction bâtie**,
- L'intégralité des terrains en **zone U** d'un plan local d'urbanisme,
- Le **long des voiries ouvertes** à la circulation publique,
- Le **long des voies ferrées**,
- Sous certaines **lignes de transport** et de **distribution d'énergie électrique**



*Différence entre le zonage informatif OLD (en pointillés rouge) et les zones à débroussailler (en couleur). Carte produite par le CRIGE PACA*

# SAVOIR OÙ ET QUI DOIT DÉBROUSSAILLER ET ÇA SE COMPLIQUE...

---

- **Conditions autour des linéaires** (quelles limites de voirie prendre en compte par ex)
- Les **distances de débroussaillage peuvent être modifiées** par arrêté.
- Des règles de débroussaillage spécifiques peuvent exister selon le **contexte local** (plan de prévention des risques, espace protégé, etc).
- Dans certains cas, les **responsabilités restent partagées** entre obligataires.
- ...

## EN BREF, DES RÈGLES COMPLEXES !

Interprétation difficile, impact pour les propriétaires (paysage, économique), risque de non-application ou de tensions...

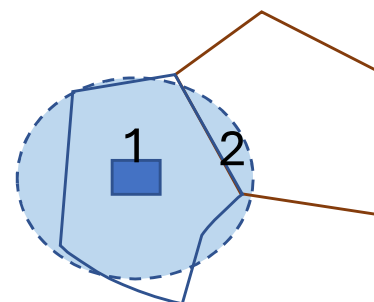
⇒ **intérêt d'avoir une donnée de référence sur laquelle s'appuyer**

# SAVOIR QUI DOIT DÉBROUSSAILLER

## SUPERPOSITIONS D'OBLIGATIONS

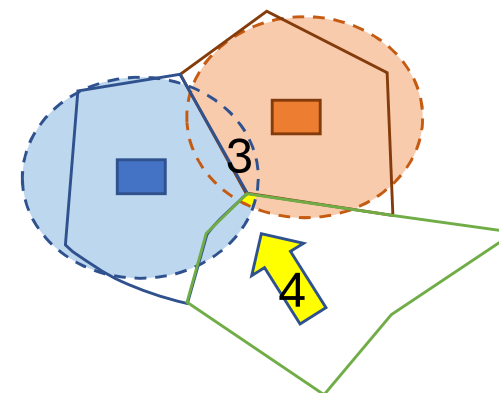
### PAS DE SUPERPOSITION

1. les obligataires sur leur propre parcelle
2. les obligataires sur la parcelle d'un tiers non concerné



### EN CAS DE SUPERPOSITION (BÂTI)

3. si la zone de superposition est sur la parcelle d'un tiers concerné par une OLD, alors c'est lui qui est responsable
4. si c'est sur la parcelle d'un tiers non concerné, alors chaque obligataire débroussaille la **partie la plus proche des limites de sa parcelle**



### SUPERPOSITIONS ENTRE CONTRAINTES

Dans le cas où les superpositions sont issues de contraintes différentes (zones U, bâti, linéaires, etc), il faut appliquer un **ordre de priorité** défini.

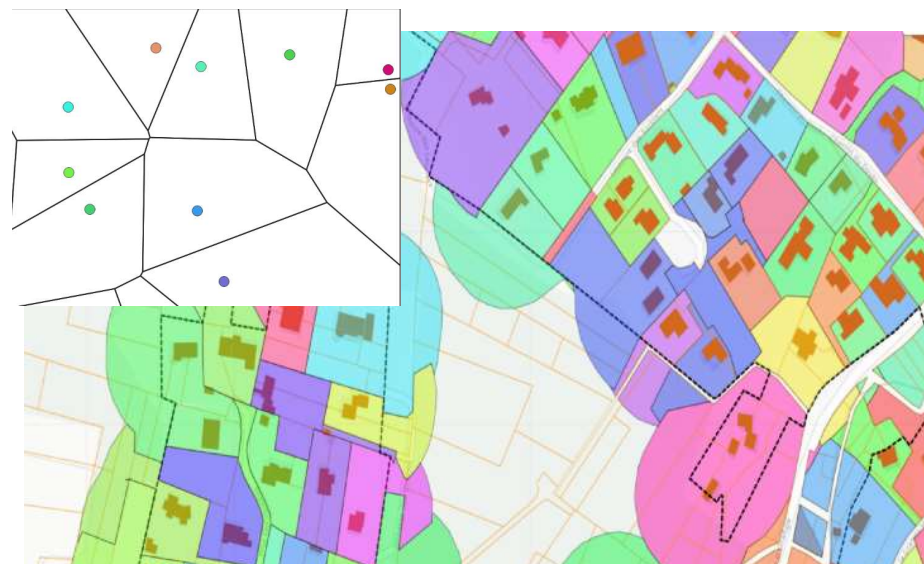
# SAVOIR QUI DOIT DÉBROUSSAILLER

## SUPERPOSITION D'OBLIGATIONS - UNE PROPOSITION À RETENIR

### OUTIL OLD50 / DDT26

Méthode pour gérer les superpositions d'obligations

⇒ **PERMET D'IDENTIFIER LE RESPONSABLE DE CHAQUE ZONE À DÉBROUSSAILLER**  
(POUR LES OLD ISSUES DU BÂTI)



*Rendu de l'outil OLD50/DDT26*

Outil qualifié et déjà mobilisé par d'autres acteurs (cf présentation DDT26)

⇒ **PROPOSITION NATIONALE S'APPUIERA SUR CET OUTIL**  
(pour les OLD issues du bâti et la gestion des superpositions)

# AUTRES INITIATIVES EXISTANTES

ACTEURS	CALCUL DES OLD ISSUES DU BATI (50m)	GESTION SUPERPOSITION DES OBLIGATIONS	GESTION DES AUTRES CONTRAINTES	SYMBOL. CARTO	<i><b>SERVICES DE VALORISATION DES OLD</b></i>
ONF	✓ processus couteux		✓	✓	<i>Contrôles terrains</i>
CRIGE PACA	✓ <a href="#">Outil + modèle de données</a>	✓ hors cas de superposition	✓ lignes électriques	✓	<i>Carte interactive</i>
DDT26 + DDTM33 + OpenIG	✓ <a href="#">OLD50</a>	✓	✓ en cours	✓	<i>Atlas communal PDF + projet CartOLD désormais dispo</i>
COFOR AURA				✓	<i>PC Déb, Supports de sensibilisation élus/administrés</i>
Magellium/ La Teste-de- Buch					<i>Plateforme de service collectivité/administr és autour des OLD</i>

*Liste non exhaustive*



# PRODUIRE CES DONNÉES – PROBLÉMATIQUES IDENTIFIÉES

---

## DES PROCESSUS DE PRODUCTION...

- Initiatives existantes, mais besoin de convergence/homogénéité des données produites
- À passer à l'échelle pour couvrir l'ensemble du territoire concerné
- A rationaliser pour limiter les efforts, avoir une information homogène sur l'ensemble du territoire et faciliter la compréhension de tous les publics

=> **Besoin de porter une démarche nationale et de travailler de concert entre acteurs**

## DES DONNÉES SOURCE...

- Pas toujours disponibles et exploitables (ex. distance applicable issue des arrêtés, numérisation voies ferrées, toutes installations bâties...)
- Parfois hétérogènes (ex. recalage nécessaire pour certains PLU)
- Parfois volumineuses et nécessitant une certaine puissance de calcul (ex. BDTOPO bâti)

=> **Besoin de fournir une première info rapidement mais approfondissements techniques nécessaires : processus en amélioration continue !**

# PRODUIT MINIMUM VIABLE (MVP)

## MVP

Prise en compte uniquement des contraintes bâti, cf référentiels disponibles

Prise en compte des distances réglementaires par défaut (50m)

Mise à jour des zones OLD sur l'ensemble du territoire national, à la même fréquence

Carte interactive des zones OLD avec/sans représentation par responsable, diffusion sur plateforme mutualisée (cartes.gouv)

## AXES D'AMÉLIORATION...



**Intégrer les autres contraintes** (linéaires, conditionnées à d'autres règles d'urbanisme, etc) selon faisabilité



**Service de déclaration des distances** applicables à destination des collectivités, services des préfectures...



**Outil de signalement** & possibilité de **mettre à jour localement** un territoire sur lequel les données source ont changé



**Identifier les besoins** en consultation, analyse et valorisation des données OLD (vers des services et parcours dédiés)



**Modèle commun / standardisation données OLD**

# DÉMARCHE NATIONALE

---

## ⇒ Travaux IGN sur demande DPGE

**T2 2026 – mise à disposition données zones à débroussailler** issues des contraintes bâti, identifiées par responsable

⇒ *en capitalisant sur les initiatives existantes et en s'appuyant sur les experts métier et acteurs locaux : **COTECH à venir !***

⇒ *données disponibles librement en téléchargement et en consultation (simple) sur [cartes.gouv](https://cartes.gouv.fr)*

**2026 – études de faisabilité/spécifications améliorations sur les services socle** (production, mise à jour, diffusion, consultation)

**=> en parallèle, les travaux de la fabrique viseront à développer les autres besoins OLD et préciseront les attendus vis-à-vis du socle !**

# MISE À DISPOSITION ET VALORISATION DE CES INFORMATIONS

---

## POUR QUI ?

## COMMENT LES RENDRE ACCESSIBLES AU PLUS GRAND NOMBRE ?

## POUR QUELS CAS D'USAGE ?

- ⇒ démarche orientée utilisateurs
- ⇒ recherche d'utilisateurs / bêta testeurs pour définir les besoins

- Administrés, élus, services déconcentrés, opérateurs de contrôle, fournisseurs de service numériques...?
- Symbolisation, format et outils de diffusion, données connexes / fonctionnalités pour la consultation et l'analyse, parcours utilisateurs ?
- Savoir où et qui doit débroussailler, suivre l'application des OLD sur son territoire, identifier des prestataires pour débroussailler...?



# MERCI DE VOTRE ATTENTION

[marion.dumont@ign.fr](mailto:marion.dumont@ign.fr) – [lionel.gaudiot@ign.fr](mailto:lionel.gaudiot@ign.fr)