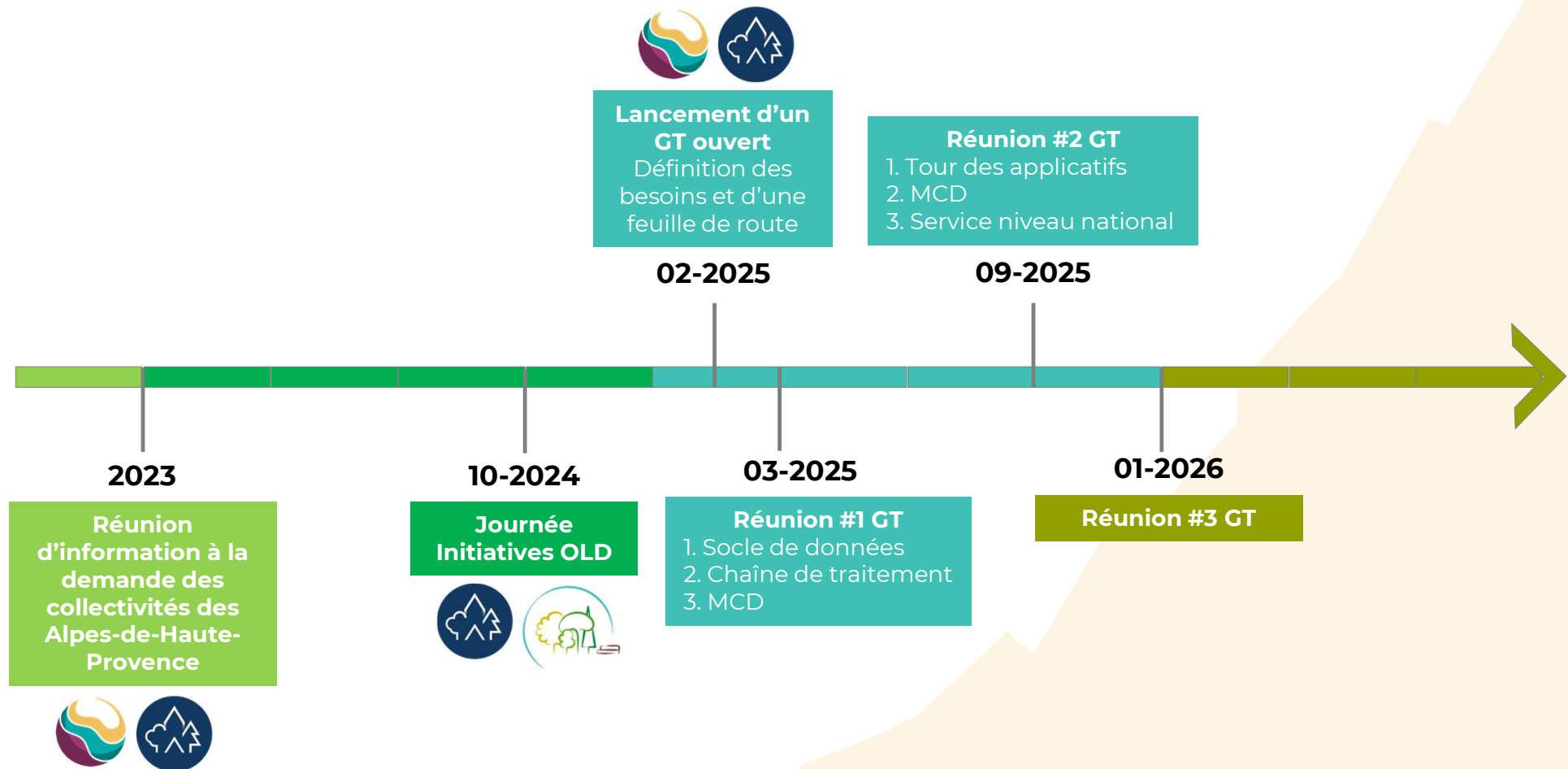


GROUPE DE TRAVAIL

Obligations Légales de Débroussaillage



Historique du GT



Ordre du jour

14h10 Evolutions de l'outil old50m

Frédéric SARRET – DDT 26



14h40 Retour d'expérience du déploiement d'old50m

Michel HAMZAOUÏ – ACCM et Germain LACOTE - CCAPV



15h00 Les outils ESRI

Gabriel CAUSERA – ESRI France



15h20 Vers une base de données nationale

Marion DUMONT – IGN



15h40



Marie-Agnès Scherrmann – IGN

Que dit la loi ?

L'obligation de débroussaillage s'applique dans les **zones situées** à **moins de 200 mètres** des bois, forêts, landes, maquis, garrigues, et en présence **d'habitations, de constructions, de voiries**, ...

Les propriétaires et gestionnaires de réseaux débroussaillent

50 m autour de leurs **constructions**

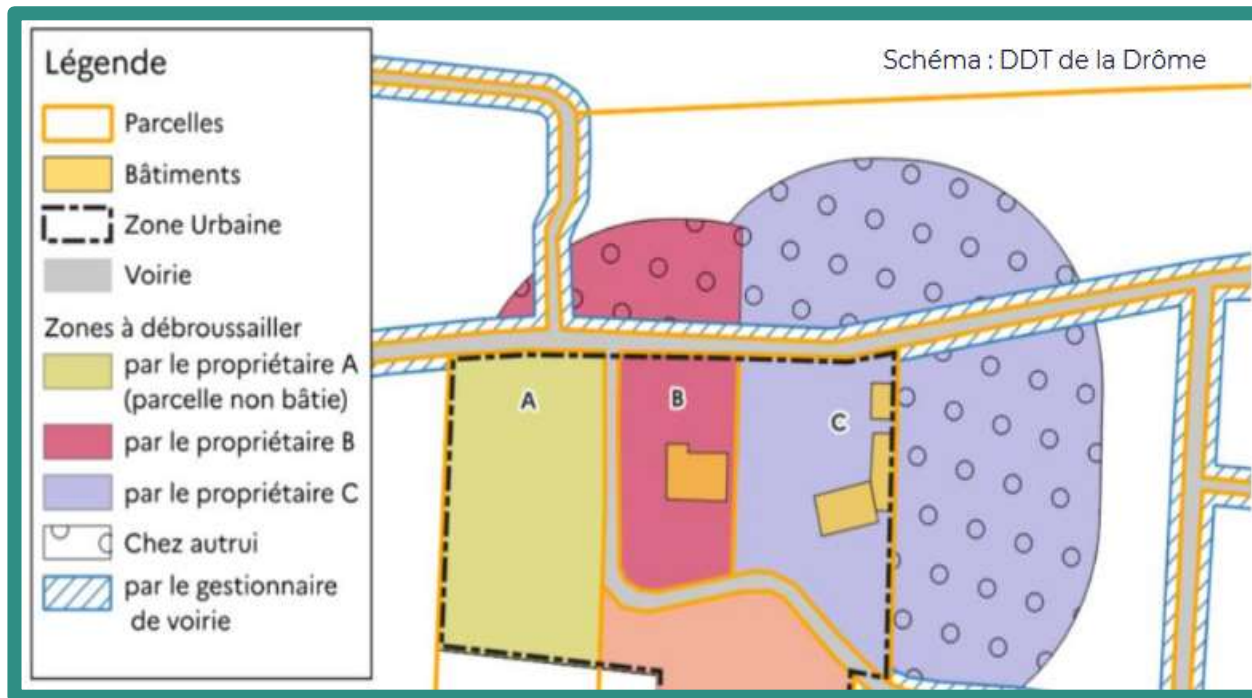
Tout terrain situé en zone U d'un PLU

10 à 20 m le long des **voiries** ouvertes à la circulation publique

20 m le long des **voies ferrées**

*Sous les **lignes de distribution d'électricité** basse et moyenne tension à fils nus et sous les lignes haute tension*

Traduire la loi en carte



La charge incombe au propriétaire de l'habitation, même si le débroussaillage est partiellement à réaliser sur la propriété d'autrui.

Constats

L'information sur les OLD circule grâce aux maires, aux services de l'Etat et aux professionnels.

Les outils d'appui aux travaux et au suivi des OLD sont nombreux et très variés. Mais **il manque de services** destinés aux propriétaires et aux maires.

Le socle de données nécessaire à la définition et au suivi de zonages **n'est pas standardisé.**

Le niveau national s'est saisi du sujet dans une perspective de **création d'un commun.**

Objectifs

Mettre en avant les outils permettant d'**identifier les obligations**, les propriétaires et les propriétés concernées.

Définir un **socle de données commun standardisé** pour la cartographie des OLD.

Apporter un appui technique aux acteurs souhaitant se saisir de la question des OLD.

Assurer la **coordination avec le niveau national.**