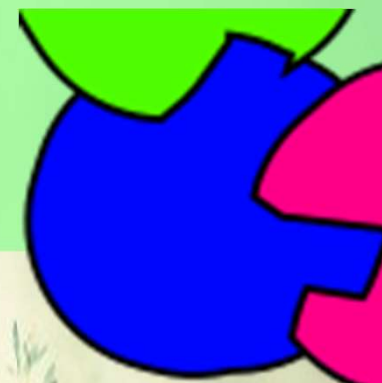


19 janvier 2026

Groupe de travail OLD CRIGE PACA



# OBLIGATIONS LEGALES DE DEBROUSSAILLEMENT

## OUTIL SIG : OLD 50M

Direction Départementale des Territoires de la Drôme

Frédéric Sarret

**3**

**Le propriétaire d'un terrain en zone urbaine (zone U dans le PLU) doit le débroussailler en totalité, soit bâti ou non**

**2**

**Tout bâtiment, installation ou infrastructure nécessite un débroussaillage sur un rayon de 50 m**

**4**

**En cas de superposition d'obligations de débroussailler sur une même parcelle, la mise en œuvre de l'obligation incombe au propriétaire de la parcelle dès lors qu'il y est lui-même soumis**

**1**

**Être situé dans la zone globale d'application, dans ou à moins de 200 mètres des massifs forestiers de plus de 0,5 ha à risque (arrêté ministériel)**

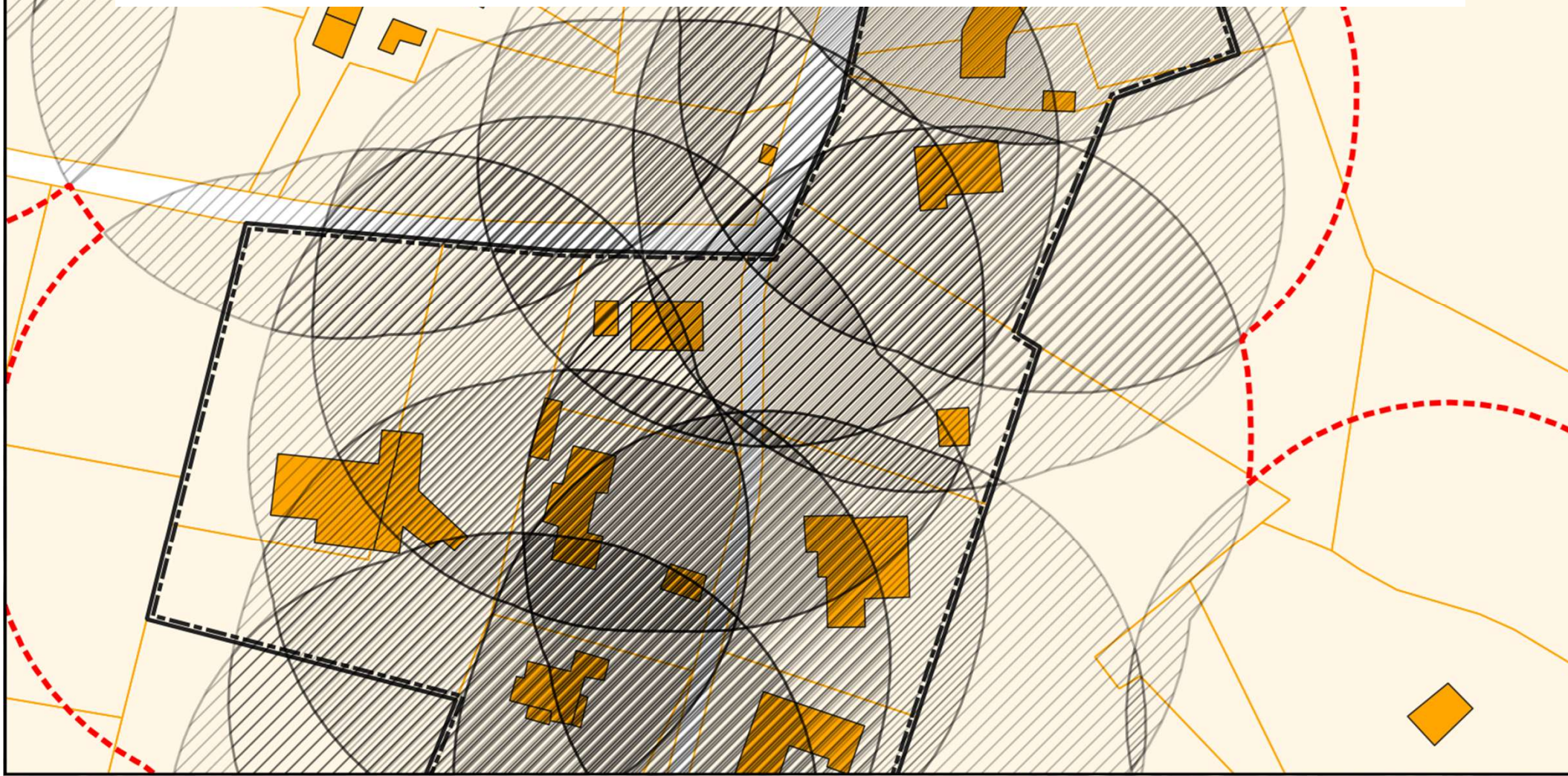
**5**

**En cas de superposition sur la parcelle d'un tiers lui-même non tenu à une telle obligation, chacune des personnes concernées débroussaille les parties les plus proches des limites de parcelles abritant sa construction ou son installation  
(Loi incendie de juillet 2023)**

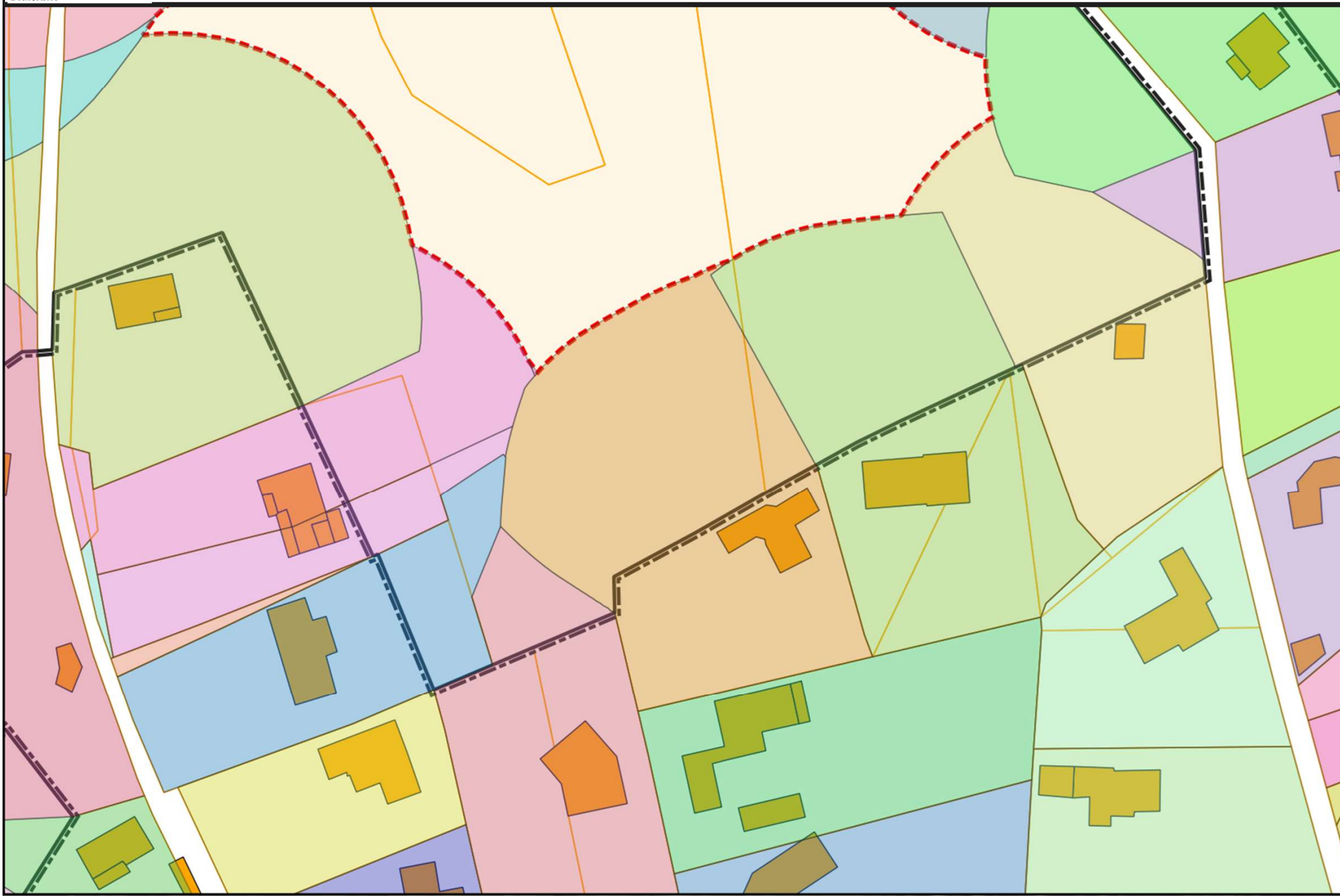


Hors zone urbaine, il existe encore de **nombreuses superpositions concernant 2 propriétaires ou plus**

C'est pas simple ... mais l'outil OLD50m permet d'arbitrer

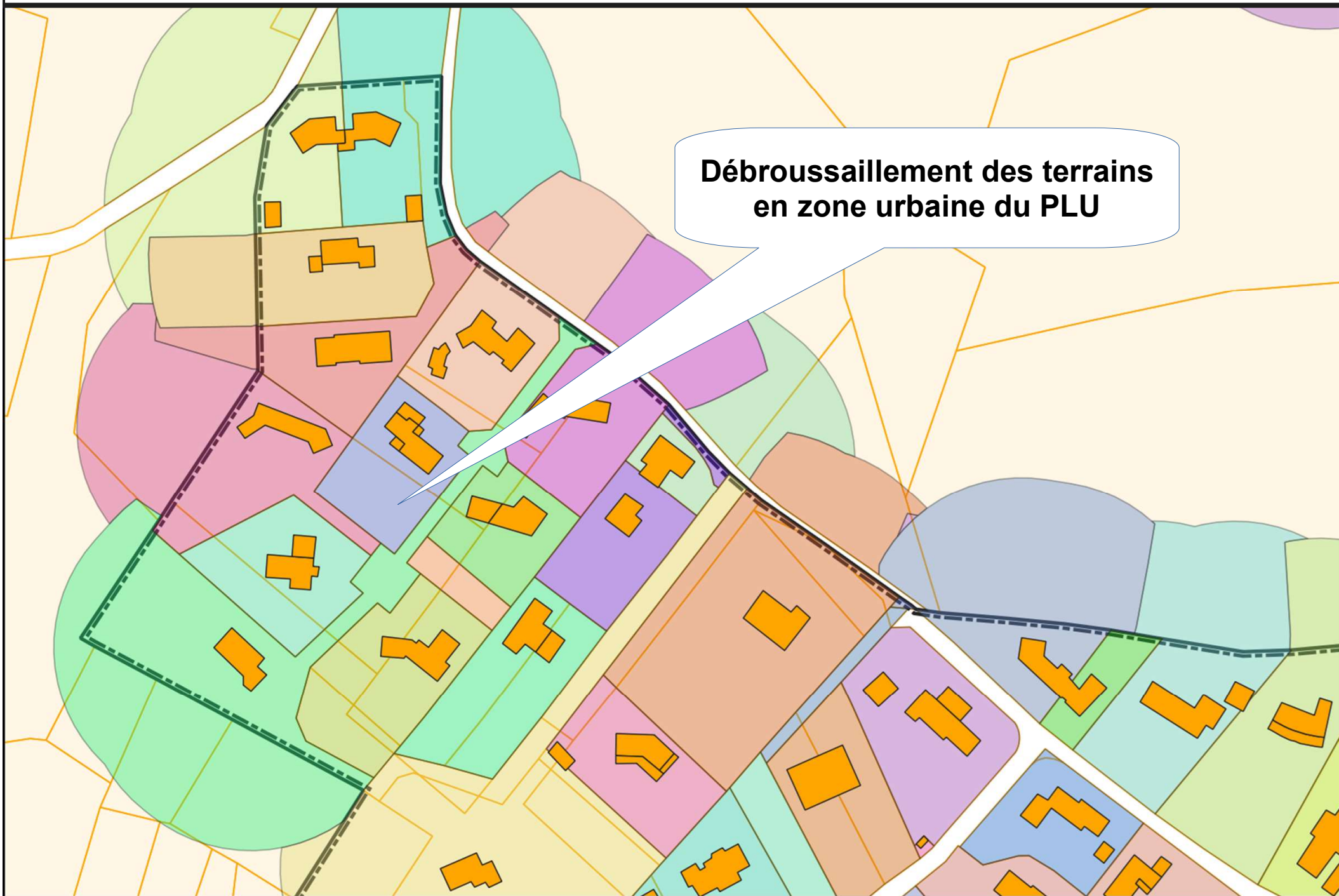






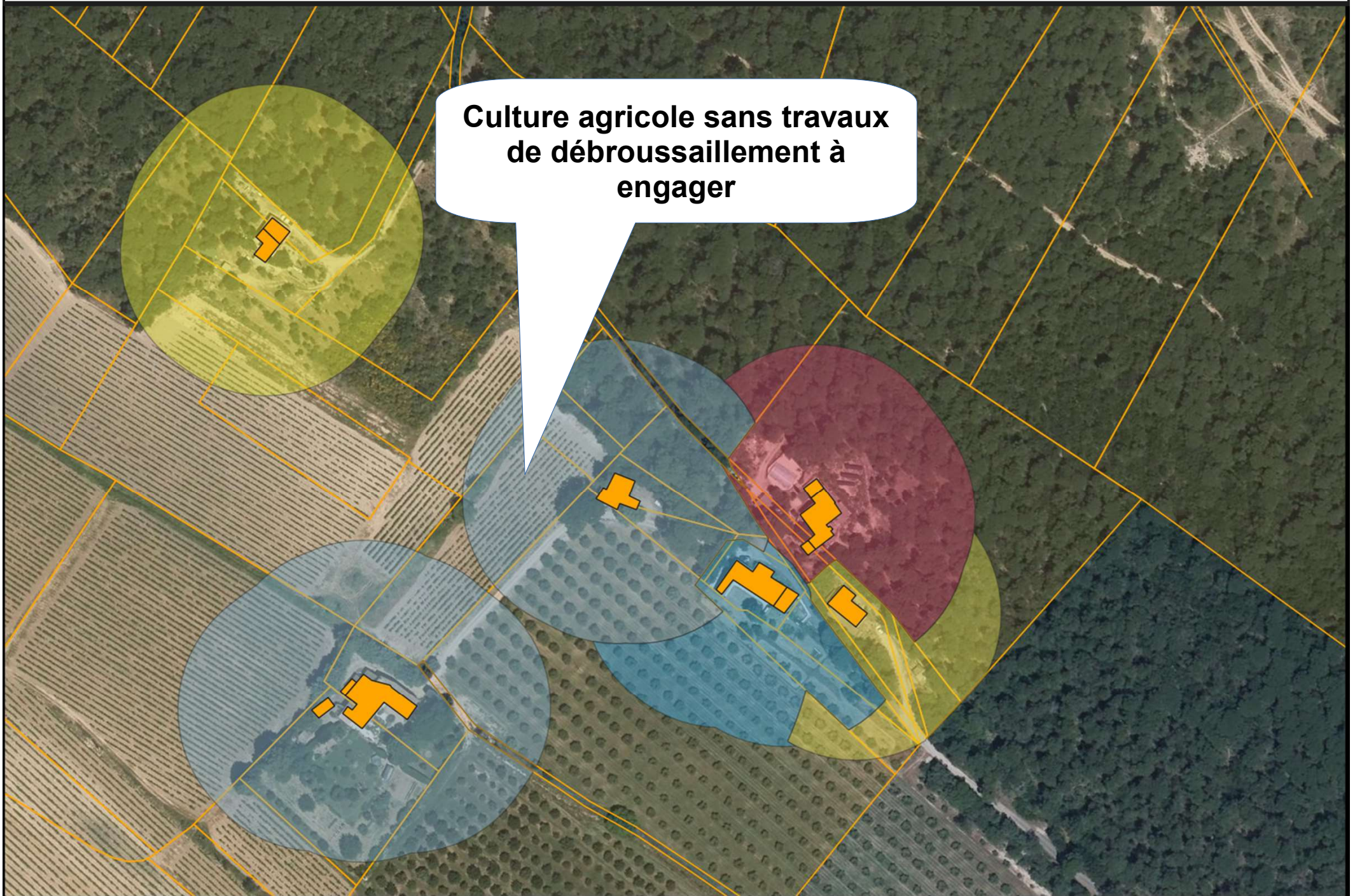
## EXEMPLES DE RÉSULTATS

**Débroussaillage des terrains  
en zone urbaine du PLU**





**Culture agricole sans travaux  
de débroussaillage à  
engager**



**La cartographie est **indicative** :  
... Et parce que certaines données ne sont pas intégrées.**

<u><b>DONNÉE</b></u>	<u><b>INTÉGRÉ</b></u>	<u><b>NON INTÉGRÉ</b></u>
<u><b>Bâtiments</b></u>	<u><b>?</b></u>	
<u><b>Bâtiments des communes voisines</b></u>	<u><b>?</b></u>	
<u><b>Piscines</b></u>		<u><b>?</b></u> (mais pool house > 6 m <sup>2</sup> )
<u><b>Campings</b></u>	<u><b>?</b></u>	
<u><b>Parcs photovoltaïques</b></u>	<u><b>?</b></u>	
<u><b>Parcs éoliens</b></u>	<u><b>?</b></u>	
<u><b>Carrières</b></u>	<u><b>?</b></u>	
<u><b>Centres Enfouissement Technique</b></u>	<u><b>?</b></u>	
<u><b>Installations classées SEVESO</b></u>		<u><b>?</b></u>
<u><b>Routes</b></u>		<u><b>?</b></u>
<u><b>Aires de repos</b></u>		<u><b>?</b></u>
<u><b>Voies ferrées</b></u>		<u><b>?</b></u>
<u><b>Lignes électriques</b></u>		<u><b>?</b></u>
<u><b>Postes électriques</b></u>		<u><b>?</b></u>
<u><b>Pente des terrains</b></u>		<u><b>?</b></u>





Explorer



pub / Directions départementales / DDT 26 Public /  OLD50m

## Structure du projet

Le traitement repose sur trois modules indépendants mais complémentaires :

Module	Fichier	Rôle
0	MODULE_0_creationbd_v0.1.sql	Création des schémas et préparation de la base
1	MODULE_1_zonage_global_v1.1.sql	Nettoyage, homogénéisation et fusion des zonages urbains
2	MODULE_2_OLD50m_v2.2.sql	Calcul des OLD sur une commune
2	MODULE_2_sql_to_python.py	Génère le script python MODULE_2_OLD50m_v2.2.py
2	MODULE_2_OLD50m_v2.2.py	Calcul des OLD sur un département

## Structuration en modules

**Version 2.2 : Ré-écriture de la partie « trous » et « ilots »**

**Diagramme de cette partie disponible dans la documentation GitLab**

**Accélération significative des temps de traitement**

**Script python d'intégration du code pour un calcul départemental**



**Déploiements basés sur l'outil OLD50m (non exhaustif)**

- **Données calculées sur les départements Occitanie (OpenIG)**
- **Données calculées par le CRIGE PACA sur certains départements**
- **Données calculées par plusieurs DDT(M)**
- **Carto vMap2 par OpenIG prévue en janvier 2026**
- **Carto déployées sur internet par DDTM34 et DDT26**

**IGN missionné pour un déploiement national à court terme**

**Groupe de travail à venir pour définir un standard de calcul des OLD**

**Intégration dans les dispositifs de prévention**

- **Volet cartographique des Plans (Inter) Communaux de Débroussaillage**
- **Support pour les campagnes d'information et de contrôle des OLD**
- **...**




[https://ddtm34.lizmap.com/carto/index.php/view/map?repository=foret&project=old50m\\_public](https://ddtm34.lizmap.com/carto/index.php/view/map?repository=foret&project=old50m_public)

<https://ssm-ecologie.shinyapps.io/cartOLD/>



Application développée en langage R Shiny avec Golem par Marie-Jeanne MARTINAT  
Code et guides techniques publiés sur  
<https://gitlab-forge.din.developpement-durable.gouv.fr/pub/dd/ddt-26-public/cartold/>

  
**PRÉFÈTE  
DE LA DRÔME**  
*Liberté  
Égalité  
Fraternité*

**CARTOLD**

ACCUEIL **CARTE INTERACTIVE** AVERTISSEMENT AIDE

Localisation

Choix de la commune :  
MONTELIMAR

Valider

Recherche d'adresse :  
Tapez les 3 premières lettres

Valider

Légende

Échelle 1 1606

0 50 m



## Obligations légales de débroussaillage dans l'Hérault Forêt



Rechercher



Connexion



Couches

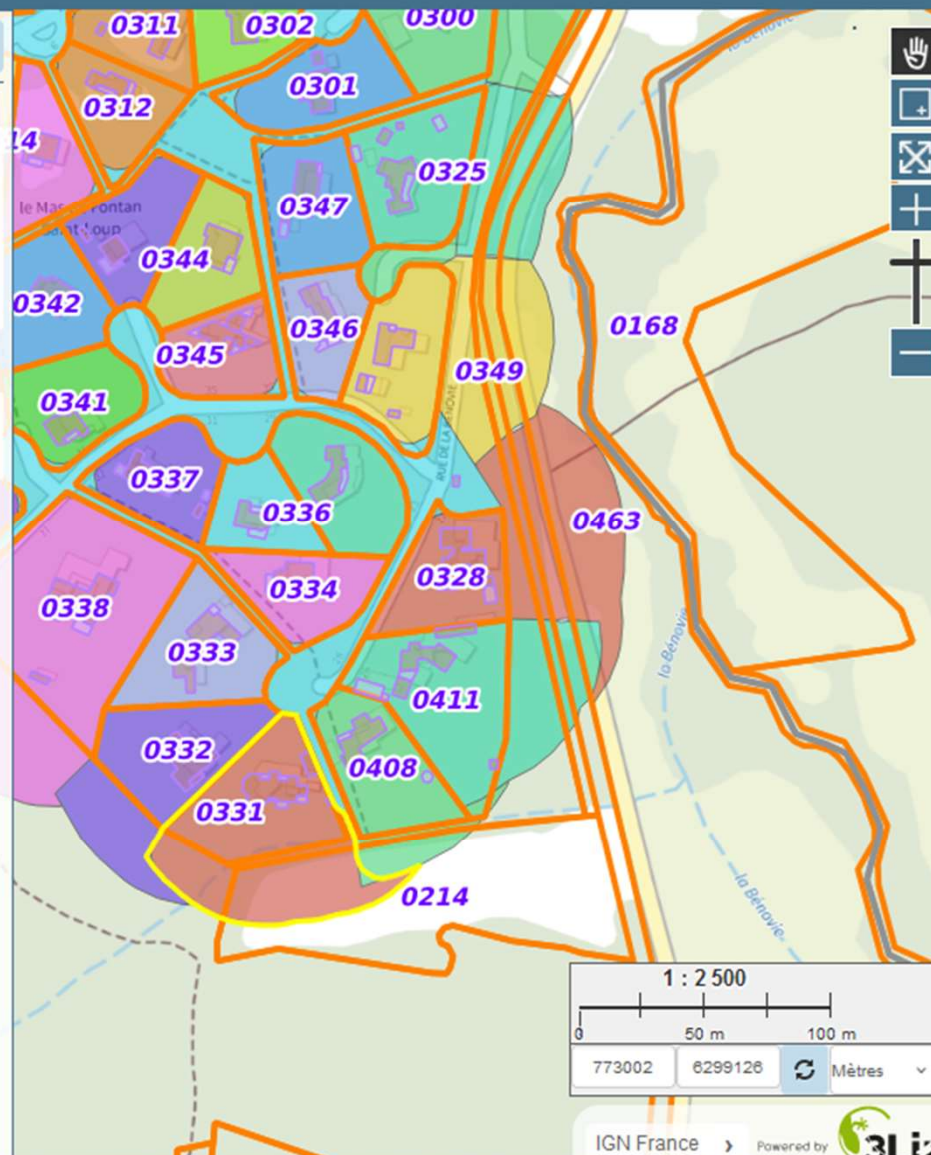
### Couche des OLD

- ☒ Cadastre
- ☒ Zone à débroussailler

Fond de carte

Plan IGN

0299



Popup



### détails de la zone à débroussailler

Compte communal : 340102L00015  
Commune : Fontanès (34102)

Surface globale à traiter sur la commune

**4686 m<sup>2</sup>**

Zone sélectionnée : 4686 m<sup>2</sup>

● Sur vos parcelles

**2364 m<sup>2</sup>**

● 0C331 : 2364 m<sup>2</sup> (100%)

● Sur les parcelles voisines

**2322 m<sup>2</sup>**

● 0C214 : 1471 m<sup>2</sup> (21%)

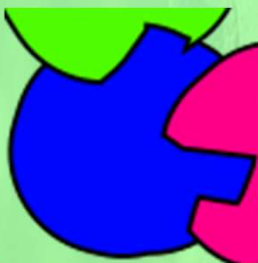
● 0C299 : 672 m<sup>2</sup> (1%)

IGN France

Powered by







**MERCI**  
**pour votre attention**

**Direction Départementale des Territoires de la Drôme**

**Frédéric Sarret**