



Crige

## Groupe de Travail ORTHO THR

**Par :**

Céline FERRARO, TE83  
Yannick DANIEL, CDVAR

**Jeudi 19 juin 2025**

Au CDVAR, Antenne Saint Maximin

## Orthophographie Très Haute Résolution : un projet de la Région

### Objectifs

- Couverture régionale
- Brique du jumeau numérique
- Conformité au Plan de Corps de Rue Simplifié


## Orthophographie Très Haute Résolution : un projet de la Région


### Situation en 2025

Bouches-du-Rhône (13) :

-  Métropole Aix-Marseille Provence
-  Ouest du département en cours (PPP avec l'IGN)

Alpes-Maritimes (06) :

-  Marché en cours (2024-2026)

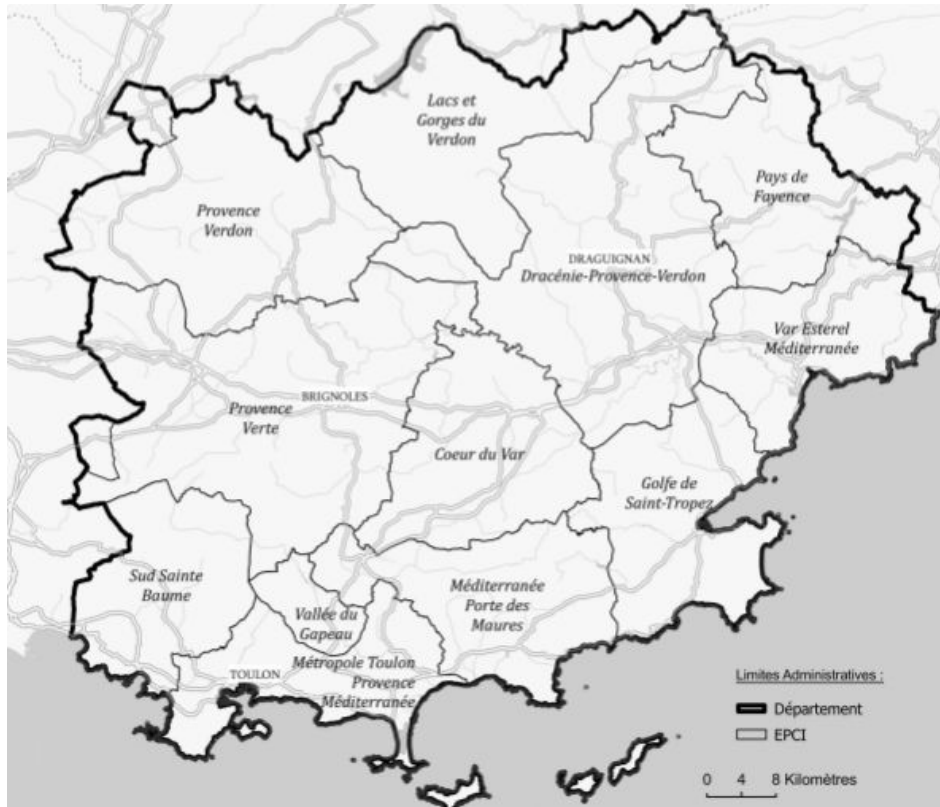
Alpes de Haute-Provence (04) et Hautes-Alpes (05) :  marché en cours 2025-2026

Var (83) :  en cours de définition pour 2025

Vaucluse (84) :  en cours de définition pour 2025



## Var : plusieurs scénario - #1



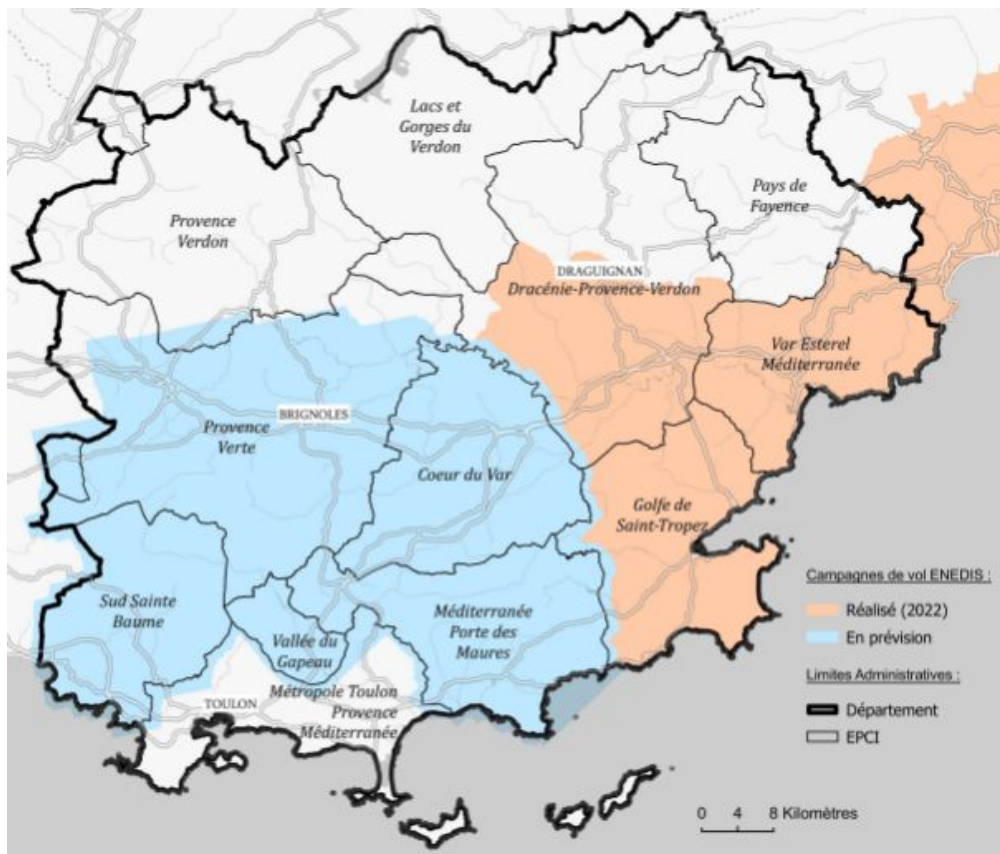
### #1 - Couverture totale

- Financement : 100 % Région
- Spécifications techniques par le groupe de travail RGV
- FEDER
- Coût = 256 800€ HT Région  
385 200€ HT FEDER

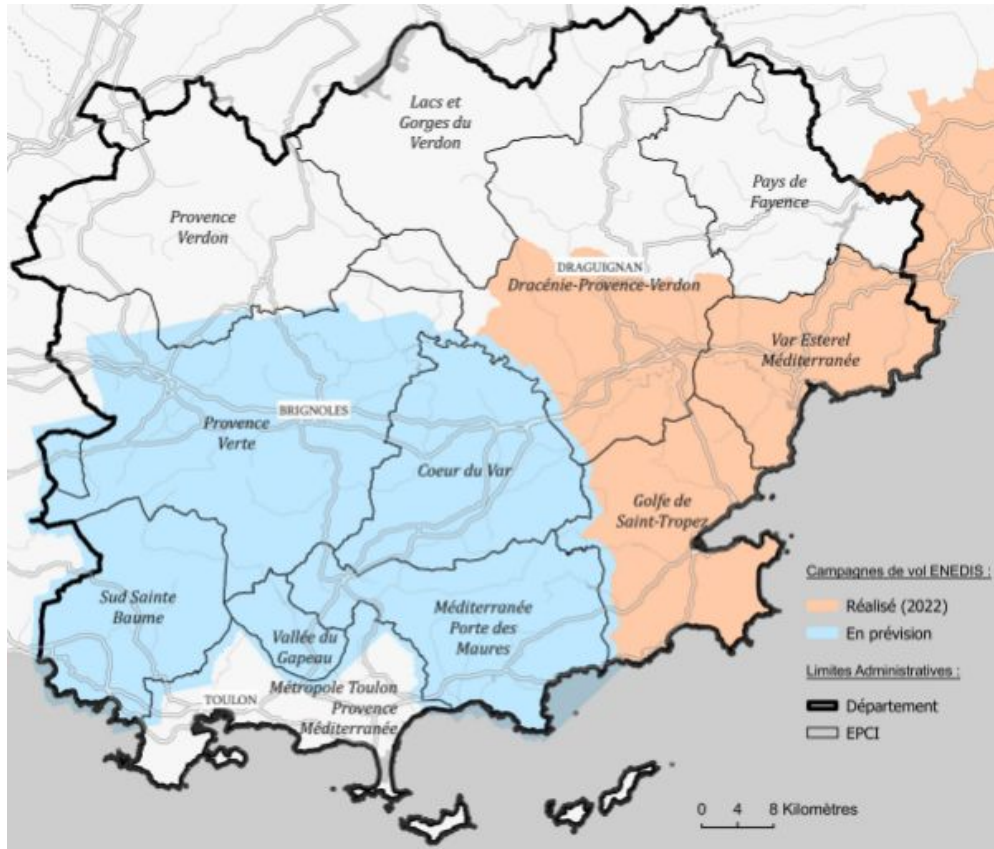
## Var : plusieurs scénarios - #2

### #2 - Mutualisation

- Financement : 100 % Région sur la partie hors ENEDIS (en bleu)
- Spécifications techniques par le groupe de travail RGV
- Pas de FEDER
- Coût = 385 000€ HT Région  
???????€ HT ENEDIS



## Var : plusieurs scénarios - #3



### #3 - Mutualisation + groupement de commande

- Financement : 100 % Région sur la partie hors ENEDIS (en bleu)
- Spécifications techniques par le groupe de travail RGV
- Pas de FEDER
- Coût = à définir Région  
à définir : les porteurs locaux  
??????? : ENEDIS

## Création d'un groupe de travail au sein du RGV

### Objectifs

- Lieu d'échanges avec les territoires
- Elaboration du cahier des charges avec prise en compte des spécificités du département et des besoins des acteurs
- Suivre le projet régional
- Réfléchir à la pérennité de ce référentiel par la mise à jour

## Création d'un groupe de travail au sein du RGV

### Composition

- EPCI
- SDIS
- Région
- Département
- ENEDIS
- Territoire d'Énergie Var
- CRIGE
- IGN

### Réunions

#1 : 25 février 2025

#2 : 1er avril 2025

#3 : 29 avril 2025

#4 : 2 juillet 2025

## Création d'un groupe de travail au sein du RGV

- Choix entre les scénarios
- Spécifications
  - Compatibilité PCRS
  - Les photos obliques
  - Zonage

## Compatibilité PCRS :

- campagne de vol hiver <= avril
- Résolution : 5 cm / Précision : 10 cm

## Livrables :

- Orthophotographie
- Photo obliques
- IRC

## Scénario 1

- ★ La participation du FEDER permet une participation directe de la Région inférieure à celle du scénario 2
- ★ Disponibilité en Open Data des fichiers obliques

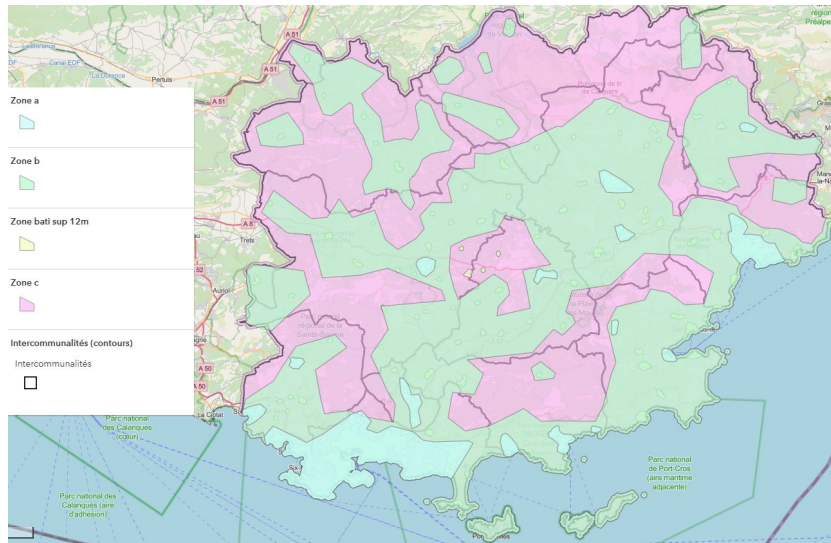
## Scénario 2

- ★ Partage de la couverture départementale entre ENEDIS et le Région.
- ★ Vol du périmètre ENEDIS en 2025 avec une disponibilité de l'Ortho en 2026
- ★ Disponibilité des fichiers obliques :
  - Région : périmètre Région et ENEDIS (convention)
  - hors-Région : périmètre Région uniquement

*Actuellement, le choix de scénario n'est pas encore tranché*

## Compte-rendu : Zonage

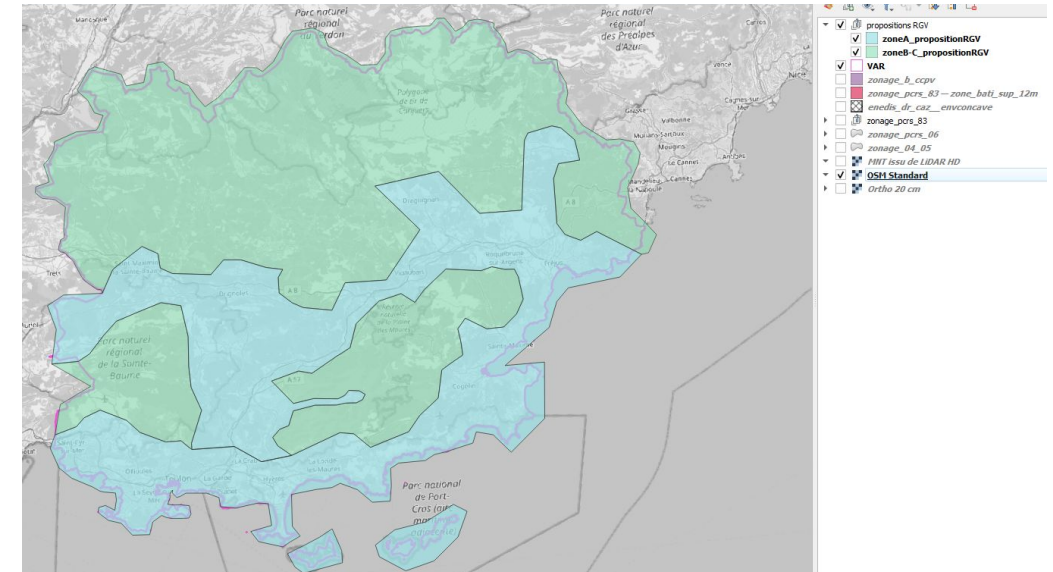
### Proposition Région



Le zonage comporte 3 catégories.

- Zone A : zone urbaine dense (villes et villages): précision de 5 cm
- Zone B : zone péri urbaine: précision de 5 cm
- Zone C : reste du territoire départemental : précision de 7 cm

### Proposition RGV



Le zonage comporte 2 catégories.

- Zone A : zone urbaine dense (villes et villages)
- Zone B + Zone C : fusion avec précision de 5 cm

# GT ORTHO THR

## Points restants à développer

- ➔ **Choix du zonage**
- ➔ **Choix du scénario : en attente des retours de la Région concernant :**
  - **convention ENEDIS / Région**
  - **position du Service Juridique de la Région vis à vis du marché**
  - **CCTP “définitif”**
- ➔ **Quid MNT/ points calage terrain**
- ➔ **Quid des mises à jour de l’Ortho THR (moyen terme)**



# Groupe de Travail ORTHO THR

## Merci pour votre attention

## A vos avis et à vos questions



# Crige

**Par :**

Yannick DANIEL, CDVAR  
Céline FERRARO, TE83